

# รายงานผลการสำรวจ

**ความพึงพอใจของประชาชน  
ต่อการบริหารตามนโยบายกรุงเทพมหานคร**

( ครั้งที่ 1 )

**เสนอ  
กรุงเทพมหานคร**

**โดย  
ศูนย์วิจัย มหาวิทยาลัยธุรกิจบัณฑิตย์**

มกราคม 2549

## บทสรุปสำหรับผู้บริหาร

การสำรวจความพึงพอใจของประชาชนต่อการบริหารตามนโยบายกรุงเทพมหานคร ครั้งที่ 1 ในปีงบประมาณ 2549 ดำเนินการสำรวจระหว่างวันที่ 11 - 16 มกราคม 2549 โดยมีวัตถุประสงค์ที่สำคัญเพื่อวัดระดับความพึงพอใจของชาวกรุงเทพฯ ที่มีต่อผลงานตามนโยบายด้านต่างๆ ที่ระบุในปฏิญญา วิสัยทัศน์ กรุงเทพมหานคร การเคหะใช้/เคหะเห็น และความพึงพอใจในโครงการต่างๆ ที่ กทม. และเขต ดำเนินการในรอบ 1 ปีที่ผ่านมา ระดับความพึงพอใจที่มีต่อการบริการของเจ้าหน้าที่สำนักงานเขต และปัญหาที่เกิดขึ้นในแต่ละเขตเพื่อต้องการให้ผู้บริหาร กทม. ช่วยแก้ไข ในการสำรวจดังกล่าวใช้แบบสำรวจที่ผ่านการพิจารณาจาก กทม. แล้ว สอบถามชาวกรุงเทพฯ จากทุกเขต กระจายตามอาชีพต่างๆ จำนวนรวม 8,173 คน ซึ่งผลการสำรวจที่สำคัญมีดังต่อไปนี้

ชาวกรุงเทพฯ มีความพึงพอใจในภาพรวมของการบริหารตามนโยบายกรุงเทพมหานคร เปรียบเทียบกับ 1 ปีที่ผ่านมาอยู่ในระดับ **“พอใจมากกว่า 1 ปีที่ผ่านมาบ้าง”** โดยความพึงพอใจลำดับแรก คือ นโยบายด้านคุณภาพชีวิต รองลงมาได้แก่ นโยบายด้านการศึกษา นโยบายด้านสวามิภักดิ์ ผังเมือง และศิลปวัฒนธรรม นโยบายด้านสิ่งแวดล้อม นโยบายด้านการจราจร นโยบายด้านความปลอดภัย และนโยบายด้านเศรษฐกิจ

และเมื่อศึกษาถึงระดับเขต พบว่าชาวกรุงเทพฯ จำนวน 47 เขต มีความพึงพอใจมากกว่า 1 ปีที่ผ่านมาบ้าง และมีอีก 3 เขตที่มีความพึงพอใจไม่แตกต่างจาก 1 ปีที่ผ่านมา ได้แก่ เขตจตุจักร จอมทองและคลองสาน

ในการรับทราบ/เคหะเห็น/เคหะใช้บริการและโครงการต่างๆ ที่กรุงเทพมหานครได้ดำเนินการใน sou 1 ปีที่ผ่านมาตลอดจนถึงความพึงพอใจต่อการบริการและโครงการเหล่านี้ พบว่าโครงการรถไฟฟ้า BTS ส่วนต่อขยาย 2.2 กิโลเมตรถึงถนนตากสินเป็นโครงการที่ชาวกรุงเทพฯ มีความพึงพอใจสูงสุดเป็นลำดับแรก รองลงมา 5 ลำดับ 10 สวนสาธารณะ ศูนย์เยาวชน กทม. / ศูนย์กีฬา กทม. / ลานกีฬา ศูนย์ส่งเสริมการบริหารเงินออมครอบครัว ศูนย์ กทม. สายด่วน 1555 และโครงการ 10 สวนสวย 10 คลองใส 10 ถนนสะอาด ส่วนโครงการที่ชาวกรุงเทพฯ พึงพอใจน้อยสุด 5 ลำดับ ได้แก่ ที่จอดรถแท็กซี่อัจฉริยะ โรงเรียนอัจฉริยะ พิพิธภัณฑ์ท้องถิ่น ป้ายรถเมล์อัจฉริยะและป้ายจราจรอัจฉริยะ

สำหรับความพึงพอใจที่ชาวกรุงเทพฯ ได้รับจากการให้บริการของเจ้าหน้าที่เขตในด้านต่างๆ นั้น พบว่าในภาพรวมชาวกรุงเทพฯ มีความพึงพอใจต่อการให้บริการในระดับ **“พอใจมากกว่า 1 ปีที่ผ่านมาบ้าง”** โดยความพึงพอใจสูงสุดจากการให้บริการ 3 ลำดับแรก ได้แก่ การให้บริการของเจ้าหน้าที่เขตที่ยินดีช่วยเหลือโดยมุ่งเน้นประสิทธิภาพและคุณภาพการให้บริการ การรักษาความสะอาดถนนหนทาง การให้บริการประชาชนจุดเดียวเบ็ดเสร็จ (One Stop Service) ส่วนความ

พึงพอใจน้อยสุด 3 ลำดับ ได้แก่ การจัดระเบียบสุขนั้จรรจัด ไฟฟ้าแสงสว่างในถนน / ตรอก ซอย และการจัดระเบียบป้ายโฆษณา

และเมื่อพิจารณาต่อไปถึงความพึงพอใจที่ชาวกรุงเทพฯ แต่ละเขตได้รับจากการให้บริการจากเจ้าหน้าที่เขตนั้น พบว่าชาวกรุงเทพฯ ทุกเขตมีความพึงพอใจต่อการได้รับบริการจากเจ้าหน้าที่เขตที่ตนอาศัยอยู่ในระดับ **“มากกว่า 1 ปีที่ผ่านมาบ้าง”** โดย 5 เขตแรกที่เจ้าหน้าที่ให้บริการแก่ชาวกรุงเทพฯ และได้รับความพึงพอใจสูงสุด ได้แก่ เขตประเวศ ธนบุรี ทวีวัฒนา ลาดพร้าว และกันนขา

ส่วนปัญหาสำคัญที่ชาวกรุงเทพฯ ประสบและต้องการให้ผู้บริหาร กทม. แก้ไขเร่งด่วน ก็ือ ปัญหาการจราจร ปัญหาการเก็บขยะ ปัญหาหน้าท่วมเมื่อฝนตกหนัก ปัญหารถเมล์ มอเตอร์ไซด์รับจ้าง ปัญหาแสงสว่างภายในซอย และ ปัญหาสุขนั้จรรจัด

## สารบัญ

หน้า

### บทสรุปสำหรับผู้บริหาร

วัตถุประสงค์ของการสำรวจ	1
จำนวนและลักษณะทั่วไปของชาวกรุงเทพฯ ที่ทำการสำรวจ	2
ระดับความพึงพอใจในผลงานตามนโยบายด้านต่าง ๆ ที่ผู้ว่าฯ กทม. ได้แถลงและ ระบุในปฏิญญา วิสัยทัศน์ กทม. ในปัจจุบันเปรียบเทียบกับ 1 ปีที่ผ่านมา จำแนกตามนโยบายแต่ละด้าน	6
ความพึงพอใจในนโยบายด้านต่าง ๆ ของชาวกรุงเทพฯ ในปัจจุบันเปรียบเทียบกับ 1 ปีที่ผ่านมา จำแนกตามกลุ่มเขต และเขต	8
การใช้/เห็นบริการและลำดับความพึงพอใจของชาวกรุงเทพฯ ที่มีต่อบริการ และโครงการของ กทม. ในรอบ 1 ปีที่ผ่านมา	12
ระดับความพึงพอใจในการให้บริการของเจ้าหน้าที่สำนักงานเขตในปัจจุบัน เปรียบเทียบกับ 1 ปีที่ผ่านมา	14
ค่าเฉลี่ยระดับความพึงพอใจของชาวกรุงเทพฯ ที่มีต่อการให้บริการจากเจ้าหน้าที่เขต ในปัจจุบันเปรียบเทียบกับ 1 ปีที่ผ่านมา จำแนกตามเขตที่อยู่อาศัย	16
ค่าเฉลี่ยระดับความพึงพอใจของชาวกรุงเทพฯ ที่มีต่อบริการรวมทุกด้านของ กทม. ในปัจจุบันเปรียบเทียบกับ 1 ปีที่ผ่านมา จำแนกตามลักษณะของชาวกรุงเทพฯ	20
ปัญหาสำคัญที่สุดของ กทม. ที่ต้องการให้ กทม. ปรับปรุงแก้ไขโดยด่วน จำแนก ตามเขตที่อยู่อาศัย	26
<b>ภาคผนวก</b>	
ก ร้อยละของระดับความพึงพอใจในผลงานตามนโยบายด้านต่าง ๆ ของ กทม. ใน ปัจจุบันเปรียบเทียบกับ 1 ปีที่ผ่านมา จำแนกตามลักษณะของชาวกรุงเทพฯ	44
ข ร้อยละของระดับความพึงพอใจในการให้บริการของเจ้าหน้าที่สำนักงานเขต ใน ปัจจุบันเปรียบเทียบกับ 1 ปีที่ผ่านมา จำแนกตามลักษณะของชาวกรุงเทพฯ	66
ค แบบสำรวจ	91

## 1. วัตถุประสงค์ของการสำรวจ

การสำรวจความพึงพอใจของชาวกรุงเทพฯ ที่มีต่อการบริหารตามนโยบายกรุงเทพมหานคร  
ครั้งนี้ เป็นการสำรวจระหว่างวันที่ 11-16 มกราคม 2549 มีวัตถุประสงค์ดังนี้

๑. เพื่อวัดระดับความพึงพอใจของชาวกรุงเทพฯ ในผลงานตามนโยบายด้านต่าง ๆ ที่ระบุใน  
ปฏิญญา วิสัยทัศน์ กทม. ในปัจจุบันเปรียบเทียบกับหนึ่งปีที่ผ่านมา

2. เพื่อทราบการเคยใช้ / เคยเห็น และความพึงพอใจในโครงการต่าง ๆ ที่ กทม. / กทก  
ดำเนินการในรอบ 1 ปีที่ผ่านมา

3. เพื่อวัดระดับความพึงพอใจในการให้บริการของเจ้าหน้าที่สำนักงานเขตในปัจจุบัน  
เปรียบเทียบกับหนึ่งปีที่ผ่านมา

4. เพื่อทราบปัญหาที่เกิดขึ้นในแต่ละเขตที่ต้องการให้ผู้บริหาร กทม. ช่วยแก้ไข

## ผลการสำรวจ

### 2. จำนวนและลักษณะทั่วไปของชาวกรุงเทพฯ ที่ทำการสำรวจ

#### 2.1 จำนวนชาวกรุงเทพฯ ที่ทำการสำรวจ

มีจำนวนรวมทั้งสิ้น 8,173 คน คิดเป็นร้อยละของชาวกรุงเทพฯ ที่ทำการสำรวจเมื่อจำแนกตามกลุ่มเขต และเขต เป็นดังนี้

กลุ่มเขต	เขต	ร้อยละ
กท 1	ดุสิต	1.69
	พระนคร	1.49
	สัมพันธวงศ์	1.05
	ป้อมปราบศัตรูพ่าย	1.09
กท 2	ปทุมวัน	1.27
	สาทร	1.59
	วัฒนา	1.47
กท 3	บางรัก	1.28
	จตุจักร	3.21
	บางซื่อ	3.27
	พญาไท	2.01
	ดินแดง	2.77
	ห้วยขวาง	1.59
	ราชเทวี	1.57
	คลองเตย	1.60
	บางคอแหลม	1.85
	ยานนาวา	1.66
	พระโขนง	1.59
กท5	บางนา	1.96
	บางกอกน้อย	1.91
	บางพลัด	2.36
	บางกอกใหญ่	1.60
	คลองสาน	1.42
	ธนบุรี	2.53

2.1 ( ต่อ )

กลุ่มเขต	เขต	ร้อยละ
กท 6	ภายในเจริญ	2.72
	จอมทอง	2.74
	ราษฎร์บูรณะ	1.77
กท 7	บางเขน	3.52
	หลักสี่	2.72
	ดอนเมือง	3.30
	สายไหม	1.81
	ลาดพร้าว	1.96
	บางกะปิ	3.51
กท 8	คันนายาว	1.95
	วังทองหลาง	1.98
	บึงกุ่ม	2.15
	สะพานสูง	1.53
	สวนหลวง	1.28
	คลองสามวา	1.19
	หนองจอก	2.01
กท 9	ลาดกระบัง	2.19
	ประเวศ	1.92
	มีนบุรี	2.01
กท 10	ทวีวัฒนา	1.06
	คลองตัน	1.17
	บางแค	2.83
	หนองแขม	2.48
กท 11	บางขุนเทียน	2.25
	บางบอน	1.65
	ทุ่งครุ	2.39
รวมทุกกลุ่มเขต		100.00

## 2.2 ลักษณะของชาวกรุงเทพฯ ที่ทำการสำรวจ

ร้อยละของชาวกรุงเทพฯ ที่ทำการสำรวจเมื่อจำแนกตาม เพศ ศาสนา อายุ ระดับการศึกษา และอาชีพ เป็นดังนี้

ลักษณะของชาวกรุงเทพฯ ที่ทำการสำรวจ	ร้อยละ
<b>เพศ</b>	
ชาย	47.22
หญิง	52.78
<b>ศาสนา</b>	
พุทธ	92.97
คริสต์	2.10
อิสลาม	4.93
<b>อายุ (ปี)</b>	
ต่ำกว่า 15 ปี	0.78
15 - 19 ปี	8.22
20 - 25 ปี	25.72
26 - 35 ปี	31.35
36 - 45 ปี	20.78
46 - 60 ปี	11.95
สูงกว่า 60 ปี	1.20
<b>ระดับการศึกษา</b>	
ประถมศึกษา	8.94
มัธยมศึกษา/อาชีวศึกษา	43.86
ปริญญาตรี	43.58
สูงกว่าปริญญาตรี	3.62



ลักษณะของชาวกรุงเทพฯ ที่ทำการสำรวจ	ร้อยละ
อาชีพ	
รับราชการ/รัฐวิสาหกิจ	12.38
ลูกจ้างเอกชน	38.46
ประกอบอาชีพส่วนตัว	13.57
พ่อค้า/แม่ค้า	7.56
ช่วยธุรกิจครอบครัว	4.07
รับจ้างทั่วไป	6.45
สื่อมวลชน	0.24
ข้าราชการ/แท็กซี่	2.01
นักเรียน/นักศึกษา	12.09
แม่บ้าน	3.01
อื่นๆ	0.16

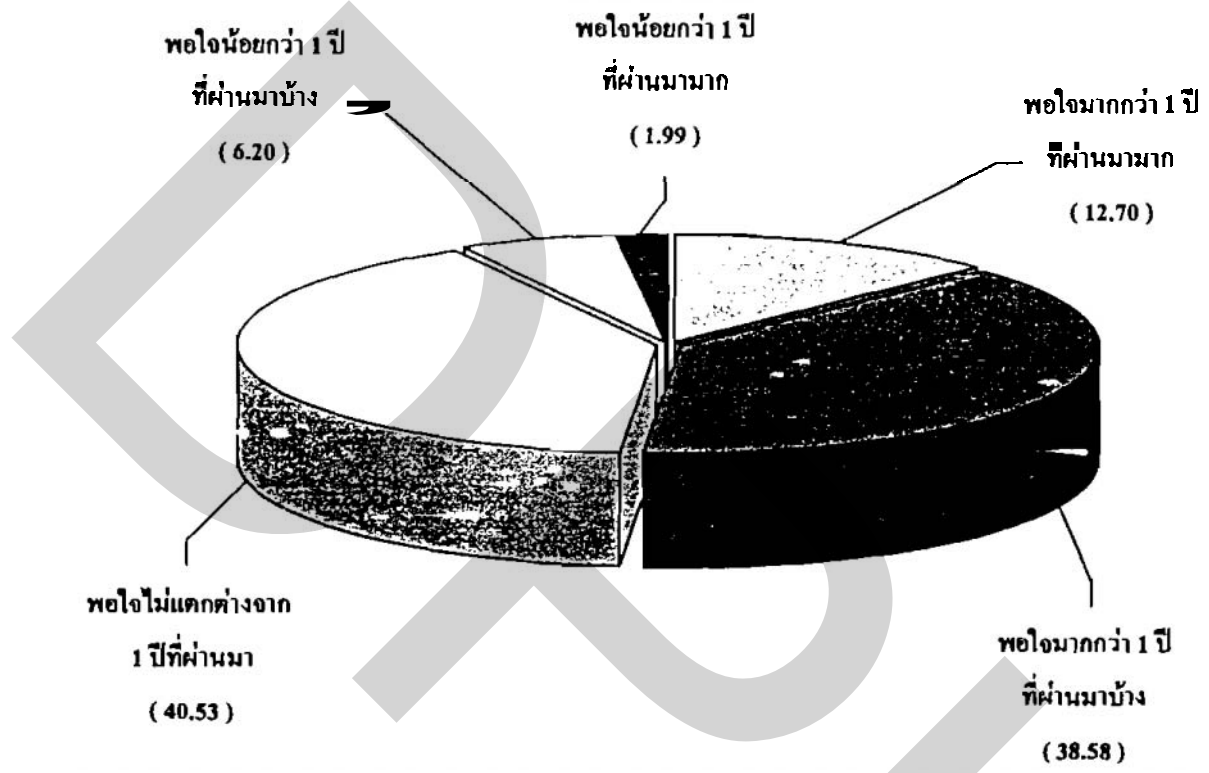
### 3. ระดับความพึงพอใจในผลงานตามนโยบายด้านต่างๆ ที่ผู้ว่าฯ กทม. ได้แถลงและระบุในปฏิญญาวิสัยทัศน์ กทม. ในปัจจุบันเปรียบเทียบกับ 1 ปี ที่ผ่านมา จำแนกตามนโยบายแต่ละด้าน

ชาวกรุงเทพฯ มีความพึงพอใจต่อการบริหารตามนโยบายกรุงเทพมหานครในระดับต่าง ๆ เป็นดังนี้ ร้อยละ 51.28 พึงพอใจมากกว่า 1 ปีที่ผ่านมา ร้อยละ 40.53 พึงพอใจไม่แตกต่างจาก 1 ปีที่ผ่านมา ร้อยละ 8.19 พึงพอใจน้อยกว่า 1 ปีที่ผ่านมา และเมื่อพิจารณาในภาพรวมสรุปได้ว่า “พอใจมากกว่า 1 ปีที่ผ่านมาบ้าง” โดย โดยพึงพอใจต่อนโยบายด้านคุณภาพชีวิตมากที่สุด รองลงมาคือ การศึกษาและมีความพึงพอใจด้านเศรษฐกิจเป็นลำดับสุดท้าย

นโยบายของ กทม.	ระดับความพึงพอใจในผลงานของ กทม. ในปัจจุบันเปรียบเทียบกับ 1 ปีที่ผ่านมา					ค่าเฉลี่ยระดับความพึงพอใจ	ลำดับความพึงพอใจ
	มากกว่า 1 ปีที่ผ่านมา	มากกว่า 1 ปีที่ผ่านมาบ้าง	ไม่แตกต่างจาก 1 ปีที่ผ่านมา	น้อยกว่า 1 ปีที่ผ่านมาบ้าง	น้อยกว่า 1 ปีที่ผ่านมา		
การจราจร ( ความสะดวกรวดเร็วและความปลอดภัยในการขับขี่)	11.72	36.94	45.34	3.93	2.07	3.52	5
สิ่งแวดล้อม ( ขยะ,รถวันดำ,มลภาวะ, สวนสาธารณะ)	12.85	38.62	38.83	7.72	1.98	3.53	4
ความปลอดภัย ( ไฟฟ้าแสงสว่างในถนน)	11.81	37.68	41.41	6.66	2.44	3.50	6
การศึกษา ( โรงเรียนของกทม., ศูนย์เด็กเล็ก)	13.99	41.24	39.84	4.05	0.88	3.63	2
คุณภาพชีวิต (ศูนย์บริการสาธารณสุข, โรงพยาบาลฯ,ศูนย์กีฬา/กิจกรรมด้านศิลปวัฒนธรรมและดนตรี)	14.81	42.31	36.91	4.74	1.23	3.65	1
เศรษฐกิจ ( รายได้และค่าใช้จ่าย,ความยุติธรรมในการเก็บภาษี,ส่งเสริมการท่องเที่ยว,ส่งเสริมการออมฯ)	10.64	32.87	41.72	11.08	3.69	3.36	
สถาปัตยกรรม ผังเมือง และศิลปวัฒนธรรม ( การเป็นระเบียบเรียบร้อยของเมือง ความสวยงามของอาคาร และการอนุรักษ์ศิลปวัฒนธรรม)	13.06	40.43	39.67	5.21	1.63		3
<b>ภาพรวม</b>	<b>12.70</b>	<b>38.58</b>	<b>40.53</b>	<b>6.20</b>	<b>1.99</b>	<b>3.54</b>	

หมายเหตุ :	ค่าเฉลี่ยระดับความพึงพอใจ	ความหมาย
	1.00 - 1.79	พอใจน้อยกว่า 1 ปีที่ผ่านมามาก
	1.80 - 2.59	พอใจน้อยกว่า 1 ปีที่ผ่านมาบ้าง
	2.60 - 3.39	พอใจไม่แตกต่างจาก 1 ปีที่ผ่านมา
	3.40 - 4.19	พอใจมากกว่า 1 ปีที่ผ่านมาบ้าง
	4.20 - 5.00	พอใจมากกว่า 1 ปีที่ผ่านมามาก

ร้อยละของชาวกรุงเทพฯ จำแนกตามระดับความพึงพอใจที่มีต่อผลงานตามนโยบายด้านต่าง ๆ  
ของ กกน. ในปัจจุบันเปรียบเทียบกับ 1 ปีที่ผ่านมา



#### 4. ความพึงพอใจในนโยบายด้านต่าง ๆ ของชาวกรุงเทพฯ ในปัจจุบันเปรียบเทียบกับ 1 ปีที่ผ่านมา จำแนกตามกลุ่มเขต และเขต

เมื่อจำแนกตามเขต ชาวกรุงเทพฯ ส่วนใหญ่มีความพึงพอใจในผลงานตามนโยบายด้านต่าง ๆ ของ กทม. ในระดับ “มากกว่า 1 ปีที่ผ่านมาบ้าง” โดยค่าเฉลี่ยระดับความพึงพอใจของชาวกรุงเทพฯ ที่มีค่อนโยบายด้านต่าง ๆ จำแนกตามกลุ่มเขตและเขตเป็นดังนี้

กลุ่มเขต	เขต	การจราจร	สิ่งแวดล้อม	ความปลอดภัย	การศึกษา	คุณภาพชีวิต	เศรษฐกิจ	สถาปัตยกรรม	รวมทุกด้าน
กท1	คูสิต	3.40	3.35	3.42	3.54	3.56	3.17	3.40	3.41
	พระนคร	3.55	3.48	3.51	3.56	3.68	3.20	3.57	3.51
	สัมพันธวงศ์	3.22	3.26	3.42	3.78	3.63	3.33	3.58	3.46
	ป้อมปราบศัตรูพ่าย	3.59	3.50	3.68	3.66	3.68	3.34	3.69	3.59
กท2	ปทุมวัน	3.40	3.44	3.53	3.55	3.62	3.35	3.44	3.48
	สาทร	3.38	3.33	3.43	3.52	3.57	3.30	3.62	3.45
	วัฒนา	1.46	3.38	3.43	3.66	3.67	3.39	3.63	3.52
	บางรัก	3.51	3.51	3.56	3.41	3.58	3.26	3.56	3.48
กท3	จตุจักร	3.53	3.39	3.33	3.45	3.42	3.13	3.39	3.38
	บางซื่อ	3.39	3.46	3.43	3.58	3.62	3.33	3.54	3.48
	พญาไท	3.43	3.33	3.48	3.63	3.56	3.28	3.66	3.48
	ดินแดง	3.44	3.46	3.40	3.46	3.51	3.17	3.36	3.40
	ห้วยขวาง	3.71	3.67	3.65	3.68	3.81	3.53	3.67	3.67
	ราชเทวี	3.47	3.45	3.48	3.62	3.57	3.30	3.57	3.49
กท4	คลองเตย	3.51	3.55	3.54	3.59	3.64	3.23	3.56	3.52
	บางคอแหลม	3.53	3.54	3.63	3.70	3.78	3.39	3.70	3.61
	ยานนาวา	3.47	3.51	3.42	3.50	3.70	3.38	3.58	3.51
	พระโขนง	3.52	3.43	3.42	3.65	3.55	3.49	3.52	3.51
	บางนา	3.47	3.47	3.40	3.58	3.51	3.20	3.41	3.43
กท5	บางกอกน้อย	3.49	3.60	3.54	3.70	3.78	3.45	3.69	3.61
	บางพลัด	3.44	3.57	3.41	3.44	3.49	3.18	3.44	3.42
	บางกอกใหญ่	3.50	3.48	3.51	3.62	3.72	3.29	3.61	3.53
	คลองสาน	3.26	3.06	3.29	3.55	3.63	3.10	3.52	3.34
	ธนบุรี	3.86	3.84	3.70	3.85	3.84	3.46	3.84	3.77

กลุ่ม เขต	เขต	การวาง	สิ่งแวดล้อม	ความปลอดภัย	การศึกษา	คุณภาพชีวิต	เศรษฐกิจ	สถาปัตยกรรม	รวมทุกด้าน
กท6	ภาษีเจริญ	3.50	3.47	3.39	3.56	3.61	3.36	3.51	3.49
	จอมทอง	3.42	3.43	3.22	3.43	3.44	3.20	3.38	3.36
	ราษฎร์บูรณะ	3.42	3.42	3.52	3.70	3.78	3.45	3.68	3.57
กท7	บางเขน	3.68	3.70	3.70	3.70	3.72	3.57	3.56	3.66
	หลักสี่	3.56	3.57	3.62	3.67	3.64	3.37	3.53	3.57
	ดอนเมือง	3.50	3.60	3.49	3.64	3.69	3.38	3.61	3.56
	สายไหม	3.59	3.56	3.65	3.68	3.74	3.41	3.65	3.61
	ลาดพร้าว	3.71	3.75	3.75	3.91	3.83	3.63	3.77	3.76
กท8	บางกะปิ	3.60	3.45	3.50	3.63	3.64	3.26	3.46	3.51
	คันนายาว	3.81	3.82	3.84	3.85	3.94	3.68	3.96	3.84
	วังทองหลาง	3.51	3.59	3.40	3.69	3.65	3.48	3.65	3.57
	บึงกุ่ม	3.46	3.67	3.55	3.64	3.69	3.48	3.61	3.59
	สะพานสูง	3.66	3.52	3.51	3.67	3.70	3.34	3.59	3.57
	สวนหลวง	3.62	3.59	3.60	3.77	3.72	3.35	3.75	3.63
กท9	คลองสามวา	3.52	3.46	3.52	3.63	3.65	3.45	3.54	3.54
	หนองจอก	3.50	3.41	3.15	3.60	3.50	3.31	3.45	3.42
กท10	ลาดกระบัง	3.58	3.54	3.52	3.73	3.70	3.42	3.54	3.58
	ประเวศ	3.79	3.74	3.72	3.82	3.91	3.65	3.76	3.77
	มีนบุรี	3.55	3.46	3.35	3.68	3.60	3.31	3.62	3.51
กท11	ทวีวัฒนา	3.91	3.93	3.98	3.99	4.06	3.76	3.94	3.94
	ตลิ่งชัน	3.42	3.45	3.45	3.47	3.55	3.52	3.64	3.50
	บางแค	3.50	3.52	3.45	3.57	3.57	3.33	3.62	3.51
	หนองแขม	3.34	3.57	3.31	3.65	3.53	3.21	3.52	3.45
กท12	บางขุนเทียน	3.44	3.58	3.55	3.66	3.62	3.39	3.63	3.55
	บางบอน	3.47	3.59	3.52	3.63	3.60	3.30	3.47	3.51
	ทุ่งครุ	3.47	3.55	3.45	3.71	3.67	3.32	3.67	3.55

เมื่อเรียงค่าเฉลี่ยระดับความพึงพอใจโดยรวมของชาวกรุงเทพฯ ในแต่ละเขตที่มีค่อนโยบายรวมทุกด้านของ กทม. ในปัจจุบันเปรียบเทียบกับ 1 ปีที่ผ่านมาจากมากไปน้อย จะได้ลำดับที่ของเขตตามระดับค่าเฉลี่ยความพึงพอใจเปรียบเทียบกับ 1 ปีที่ผ่านมาเป็นดังนี้

เขต	กลุ่มเขต	ค่าเฉลี่ยระดับความพึงพอใจ ในปัจจุบันเปรียบเทียบกับ 1 ปีที่ผ่านมา	ลำดับที่	ระดับความพึงพอใจ
ทวีวัฒนา	กท11	3.94	1	มากกว่า 1 ปีที่ผ่านมาบ้าง
คันนายาว	กท8	3.84	2	มากกว่า 1 ปีที่ผ่านมาบ้าง
ธนบุรี	กท5	3.77	3	มากกว่า 1 ปีที่ผ่านมาบ้าง
ประเวศ	กท10	3.77	3	มากกว่า 1 ปีที่ผ่านมาบ้าง
ลาดพร้าว	กท7	3.76	5	มากกว่า 1 ปีที่ผ่านมาบ้าง
ห้วยขวาง	กท3	3.67	6	มากกว่า 1 ปีที่ผ่านมาบ้าง
บางเขน	กท7	3.66	7	มากกว่า 1 ปีที่ผ่านมาบ้าง
สวนหลวง	กท8	3.63	8	มากกว่า 1 ปีที่ผ่านมาบ้าง
บางคอแหลม	กท4	3.61	9	มากกว่า 1 ปีที่ผ่านมาบ้าง
บางกอกน้อย	กท15	3.61	9	มากกว่า 1 ปีที่ผ่านมาบ้าง
นายโหม	กท7	3.61	9	มากกว่า 1 ปีที่ผ่านมาบ้าง
ป้อมปราบศัตรูพ่าย	กท1	3.59	12	มากกว่า 1 ปีที่ผ่านมาบ้าง
บึงกุ่ม	กท8	3.59	12	มากกว่า 1 ปีที่ผ่านมาบ้าง
ลาดกระบัง	กท10	3.51	14	มากกว่า 1 ปีที่ผ่านมาบ้าง
ราชบุรี	กท6	3.57	15	มากกว่า 1 ปีที่ผ่านมาบ้าง
	กท7	3.57	15	มากกว่า 1 ปีที่ผ่านมาบ้าง
วังทองหลาง	กท8	3.57	15	มากกว่า 1 ปีที่ผ่านมาบ้าง
สะพานสูง	กท8	3.57	15	มากกว่า 1 ปีที่ผ่านมาบ้าง
ดอนเมือง	กท7	3.56	19	มากกว่า 1 ปีที่ผ่านมาบ้าง
บางขุนเทียน	กท12	3.55	20	มากกว่า 1 ปีที่ผ่านมาบ้าง
ทุ่งครุ	กท12	3.55	20	มากกว่า 1 ปีที่ผ่านมาบ้าง
คลองสามวา	กท9	3.54	22	มากกว่า 1 ปีที่ผ่านมาบ้าง
บางกอกใหญ่	กท5	3.53	23	มากกว่า 1 ปีที่ผ่านมาบ้าง
วัฒนา	กท2	3.52	24	มากกว่า 1 ปีที่ผ่านมาบ้าง
คลองเตย	กท4	3.52	24	มากกว่า 1 ปีที่ผ่านมาบ้าง

(ต่อ)

เขต	กลุ่มเขต	ค่าเฉลี่ยระดับความพึงพอใจ ในปัจจุบันเปรียบเทียบกับ 1 ปี ที่ผ่านมา	ลำดับที่	ระดับความพึงพอใจ
พระนคร	กท1	3.51	26	มากกว่า 1 ปี ที่ผ่านมาบ้าง
ยานนาวา	กท4	3.51	26	มากกว่า 1 ปี ที่ผ่านมาบ้าง
พระโขนง	กท4	3.51	76	มากกว่า 1 ปี ที่ผ่านมาบ้าง
บางกะปิ	กท8	3.51	26	uinnii 1 ปี ที่ผ่านมาบ้าง
มีนบุรี	กท10	3.51	26	มากกว่า 1 ปี ที่ผ่านมาบ้าง
บางแค	กท11	3.51	26	มากกว่า 1 ปี ที่ผ่านมาบ้าง
บางบอน	กท12	3.51	26	มากกว่า 1 ปี ที่ผ่านมาบ้าง
คลองชัน	กท11	3.50	33	มากกว่า 1 ปี ที่ผ่านมาบ้าง
ราชเทวี	กท3	3.49	34	มากกว่า 1 ปี ที่ผ่านมาบ้าง
ภาษีเจริญ	กท6	3.49	34	มากกว่า 1 ปี ที่ผ่านมาบ้าง
ปทุมวัน	กท2	3.48	36	มากกว่า 1 ปี ที่ผ่านมาบ้าง
	กท2	3.48	36	มากกว่า 1 ปี ที่ผ่านมาบ้าง
บางซื่อ	กท3	3.48	36	มากกว่า 1 ปี ที่ผ่านมาบ้าง
พญาไท	กท3	3.48	36	มากกว่า 1 ปี ที่ผ่านมาบ้าง
สัมพันธวงศ์	กท1	3.46	40	มากกว่า 1 ปี ที่ผ่านมาบ้าง
สาทร	กท2	3.45	41	มากกว่า 1 ปี ที่ผ่านมาบ้าง
หนองแขม	กท11	3.45	41	uinnii 1 ปี ที่ผ่านมาบ้าง
บางนา	กท4	3.43	43	uinnii 1 ปี ที่ผ่านมาบ้าง
บางพลัด	กท5	3.42	44	มากกว่า 1 ปี ที่ผ่านมาบ้าง
หนองจอก	กท9	3.42	44	มากกว่า 1 ปี ที่ผ่านมาบ้าง
คูสิต	กท1	3.41	46	มากกว่า 1 ปี ที่ผ่านมาบ้าง
ดินแดง	กท3	3.40	47	มากกว่า 1 ปี ที่ผ่านมาบ้าง
จตุจักร	กท3	3.38	48	ไม่แตกต่างจาก 1 ปี ที่ผ่านมา
จอมทอง	กท6	3.36	49	ไม่แตกต่างจาก 1 ปี ที่ผ่านมา
คลองสาน	กท5	3.34	50	ไม่แตกต่างจาก 1 ปี ที่ผ่านมา

## 5. การเคยใช้/ เคยเห็นบริการ และลำดับความพึงพอใจของชาวกรุงเทพฯ ที่มีต่อบริการ และโครงการของ กทม. ในรอบ 1 ปีที่ผ่านมา

ชาวกรุงเทพฯ มีความพึงพอใจต่อบริการและโครงการต่าง ๆ ที่เกิดขึ้นในรอบ 1 ปีที่ผ่านมา พบว่า มีความพึงพอใจ ลำดับแรกคือ รถไฟฟ้า BTS ส่วนต่อขยาย 2.2 กิโลเมตร ถึงถนนตากสิน และลำดับสุดท้ายคือ ที่จอดรถแท็กซี่อัจฉริยะ ซึ่งรายละเอียดเกี่ยวกับการเคยใช้บริการ ร้อยละของความพึงพอใจในแต่ละระดับ และลำดับของความพึงพอใจเป็นดังนี้

บริการของ กทม.	การเคยใช้/ เคยเห็นบริการ		ระดับความพึงพอใจของผู้ที่เคยใช้/ เห็นบริการ					ค่าเฉลี่ยระดับความพึงพอใจ	ลำดับความพึงพอใจ
	ใช้/ เห็น	ไม่เคยใช้/ เห็น	มาก	ค่อนข้างมาก	ค่อนข้างน้อย	น้อย	บอกไม่ได้		
ป้ายรถเมล์อัจฉริยะ	57.15	42.85	9.29	32.91	26.61	10.13	21.07	2.52	15
ป้ายจราจรอัจฉริยะ	60.50	39.50	10.46	34.38	27.38	11.57	16.22	2.52	15
ที่จอดรถแท็กซี่อัจฉริยะ	60.79	39.21	9.24	30.31	28.50	14.03	17.91	2.42	19
สัญญาณไฟคนข้ามอัจฉริยะ	61.92	38.08	13.89	37.76	25.19	9.52	13.63	2.65	7
ศูนย์บริการสาธารณสุข	76.29	23.71	13.10	39.42	29.40	7.96	10.12	2.64	9
โรงพยาบาลสังกัด กทม.	75.71	24.29	13.15	38.28	29.22	9.13	10.21	2.62	12
พิพิธภัณฑ์ท้องถิ่น	52.47	47.53	9.61	30.04	28.64	12.45	19.26	2.46	17
ห้องสมุด กทม.	60.36	39.64	11.92	32.41	27.73	11.53	16.40	2.53	14
โรงเรียนอัจฉริยะ( SMART SCHOOL )	42.27	57.73	9.15	24.89	24.02	12.19	29.75	2.44	18
ศูนย์เยาวชน กทม. / ศูนย์กีฬา กทม. / ลานกีฬา	77.99	22.01	17.78	42.33	22.98	7.56	9.35	2.78	3
สวนสาธารณะ	84.95	15.05	20.48	43.32	21.88	6.83	7.49	2.84	2
การแจกกล้าไม้ร่วมกันปลูกให้ครบ 2 ล้านต้น	53.08	46.92	15.81	30.61	22.66	11.53	19.39	2.63	11
โครงการ 10 สวนสวย 10 คลองใส 10 ถนนสะอาด	65.10	34.90	16.80	35.05	23.55	10.37	14.23	2.68	6
การป้องกันน้ำท่วม	73.19	26.81	13.89	36.18	27.25	12.70	9.98	2.57	13
ศูนย์ กทม. สายด่วน 1555 ( รับเรื่องราวร้องทุกข์ )	65.45	34.55	15.80	35.91	23.09	9.57	15.63	2.69	5
ศูนย์บริการเร่งด่วน กทม. ( BEST )	56.09	43.91	14.31	32.77	23.82	9.90	19.20	2.64	9



(ต่อ)

บริการของ กทม.	การเคยใช้/ เคยเห็นบริการ		ระดับความพึงพอใจของผู้ที่เคยใช้ / เห็นบริการ					เฉลี่ย ระดับ ความ พึงพอใจ	ลำดับ ความ พึง พอใจ
	ใช้/ เห็น	ไม่เคย ใช้/ เห็น	มาก	ค่อนข้าง มาก	ค่อนข้าง น้อย	น้อย	บอก ไม่ได้		
การดับเพลิง/การขยายสถานี ดับเพลิง	67.22	32.78	13.94	37.42	26.01	9.03	13.60	2.65	7
ศูนย์ส่งเสริมการบริหาร เงินออมครอบครัว	63.42	36.58	17.71	35.04	22.79	9.88	14.59	2.71	4
รถไฟฟ้า BTS ส่วนต่อขยาย 2.2 กิโลเมตรถึงถนนตากสิน	75.30	24.70	28.01	35.03	16.95	6.84	13.16	2.97	1
<b>ความพึงพอใจในภาพรวมของบริการ และโครงการ</b>								<b>2.63</b>	

หมายเหตุ	ค่าเฉลี่ยระดับความพึงพอใจ	ความหมาย
	1.00 - 1.75	พอใจน้อย
	1.76 - 2.51	พอใจค่อนข้างน้อย
	2.52 - 3.27	พอใจค่อนข้างมาก
	3.28 - 4.00	พอใจมาก

ลำดับของความพึงพอใจของชาวกรุงเทพฯ ที่มีต่อบริการและโครงการต่าง ๆ ของ กทว. ในรอบ 1 ปีที่ผ่านมา

ลำดับความพึงพอใจ	บริการ / โครงการของ กทว. ในรอบ 1 ปีที่ผ่านมา	ค่าเฉลี่ยระดับความพึงพอใจ
	รถไฟฟ้า BTS ส่วนต่อขยาย 2.2 กิโลเมตรถึงถนนตากสิน	2.97
	สวนสาธารณะ	2.84
	ศูนย์เยาวชน กทว. / ศูนย์กีฬา กทว. / ลานกีฬา	2.78
	ศูนย์ส่งเสริมการบริหาร เงินออมครอบครัว	2.71
5	ศูนย์ กทว. สายด่วน 1555 (รับเรื่องราวร้องทุกข์)	2.69
6	โครงการ 10 สวนสวย 10 คลองใส 10 ถนนสะอาด	2.68
7	สัญญาณ ไฟคนข้ามอัจฉริยะ	2.65
7	การดับเพลิง/การขยายสถานีดับเพลิง	2.65
9	ศูนย์บริการสาธารณสุข	2.64
9	ศูนย์บริการเร่งด่วน กทว. ( BEST )	2.64
11	การแจกกล้าไม้ร่วมกันปลูกให้ครบ 2 ล้านต้น	2.63
12	โรงพยาบาลสังกัด กทว.	2.62
13	การป้องกันน้ำท่วม	2.57
14	ห้องสมุด กทว.	2.53
15	ป้ายรถเมล์อัจฉริยะ	2.52
15	ป้ายจราจรอัจฉริยะ	2.52
17	พิพิธภัณฑ์ท้องถิ่น	2.46
18	โรงเรียนอัจฉริยะ ( SMART SCHOOL )	2.44
	ทีจอครดแท็กซี่อัจฉริยะ	2.42

## 6. ระดับความพึงพอใจในการให้บริการของเจ้าหน้าที่เขตในปัจจุบันเปรียบเทียบกับ 1 ปีที่ผ่านมา

ในรอบ 1 ปีที่ผ่านมา เจ้าหน้าที่เขตทั้ง 50 เขต ได้ให้บริการและสร้างความพึงพอใจแก่ชาวกรุงเทพฯ ในระดับ “พึงพอใจมากกว่า 1 ปีที่ผ่านมาบ้าง” (ค่าเฉลี่ย = 3.70) โดยการให้บริการของเจ้าหน้าที่เขตที่ยินดีช่วยเหลือโดยมุ่งเน้นประสิทธิภาพและคุณภาพให้บริการแก่ชาวกรุงเทพฯ และการรักษาความสะอาดถนนหนทาง เป็นบริการที่ชาวกรุงเทพฯ พึงพอใจมากที่สุด

การให้บริการของเจ้าหน้าที่เขต	ระดับความพึงพอใจในผลงานของ กทม. ในปัจจุบันเปรียบเทียบกับ 1 ปีที่ผ่านมา					ค่าเฉลี่ยระดับความพึงพอใจ	ลำดับความพึงพอใจ
	มากกว่า 1 ปีที่ผ่านมา มาก	มากกว่า 1 ปีที่ผ่านมา บ้าง	ไม่แตกต่างจาก 1 ปีที่ผ่านมา	น้อยกว่า 1 ปีที่ผ่านมา บ้าง	น้อยกว่า 1 ปีที่ผ่านมา มาก		
ด้านการให้บริการของเจ้าหน้าที่เขต (ความยินดีช่วยเหลือโดยมุ่งเน้นประสิทธิภาพและคุณภาพให้บริการแก่คนกรุงเทพฯ)	22.97	<b>41.17</b>	31.76	2.60	18.9	<b>3.82</b>	<b>1</b>
ด้านบริการประชาชนจุดเดียวเบ็ดเสร็จ (ONE STOP SERVICE)	22.70	<b>39.87</b>	31.84	3.99	1.59	<b>3.78</b>	<b>3</b>
ด้านไฟฟ้าแสงสว่างในถนน/ตรอก sou	15.68	38.07	<b>39.51</b>	5.11	1.63	<b>3.61</b>	<b>7</b>
ด้านการจัดระเบียบหาบเร่แผงลอย	18.31	<b>43.14</b>	31.87	4.77	1.91	<b>3.71</b>	<b>4</b>
ด้านการจัดระเบียบสุนัขจรจัด	13.51	36.05	<b>39.98</b>	7.08	3.38	<b>18.9</b>	<b>8</b>
ด้านการเก็บขยะ	19.26	<b>40.40</b>	33.53	5.05	1.77	<b>3.70</b>	<b>5</b>
ด้านการรักษาความสะอาดถนนหนทาง	22.53	<b>43.16</b>	29.39	3.65	1.28	<b>3.82</b>	<b>1</b>
ด้านการจัดระเบียบป้ายโฆษณา	16.90	<b>39.05</b>	37.58	4.65	1.82	<b>3.65</b>	<b>6</b>
ค่าเฉลี่ยรวม	<b>18.98</b>	<b>40.11</b>	<b>34.43</b>	<b>4.61</b>	<b>1.86</b>	<b>3.70</b>	

หมายเหตุ: ความหมายของค่าเฉลี่ยระดับความพึงพอใจ

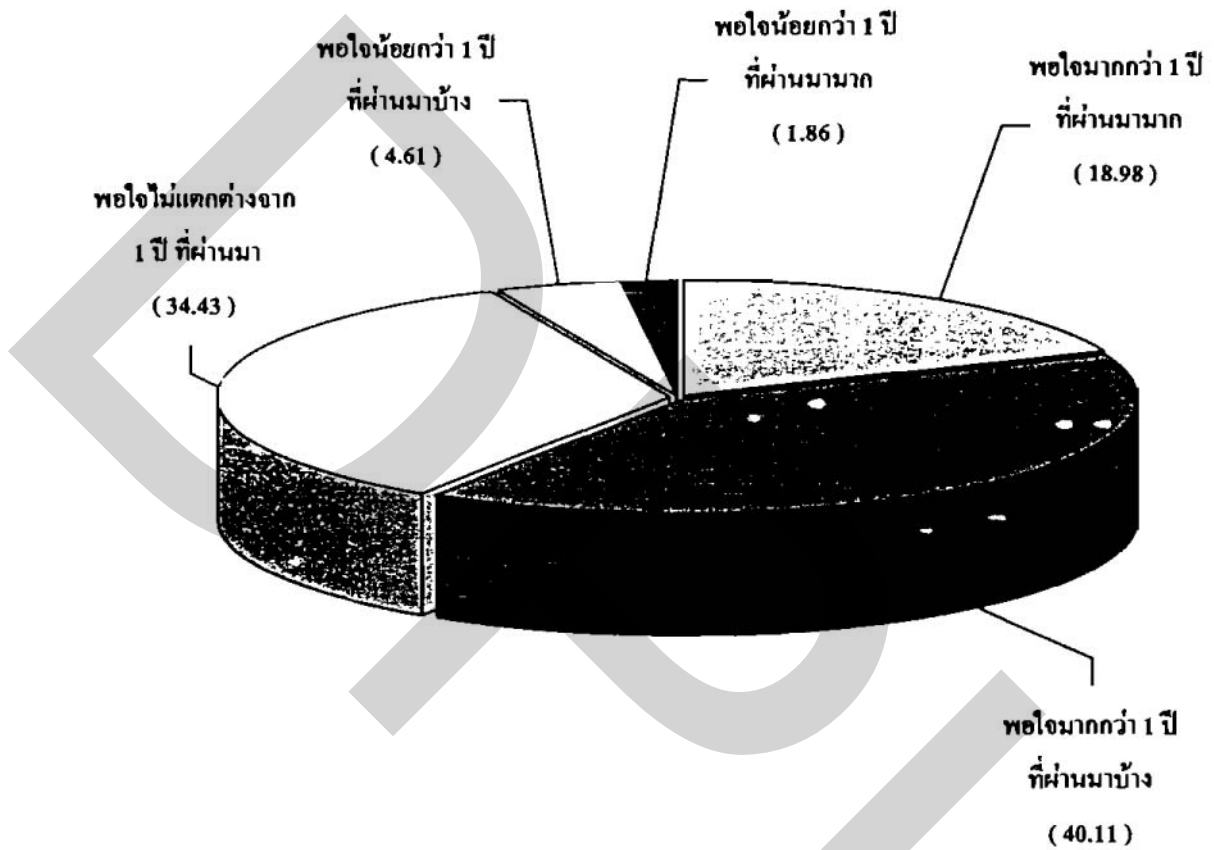
### ค่าเฉลี่ยระดับความพึงพอใจ

1.00 – 1.79  
1.80 – 2.59  
2.60 – 3.39  
3.40 – 4.19  
4.20 – 5.00

### ความหมาย

พอใจน้อยกว่า 1 ปีที่ผ่านมา มาก  
พอใจน้อยกว่า 1 ปีที่ผ่านมา บ้าง  
พอใจไม่แตกต่างจาก 1 ปีที่ผ่านมา  
พอใจมากกว่า 1 ปีที่ผ่านมา บ้าง  
พอใจมากกว่า 1 ปีที่ผ่านมา มาก

ร้อยละของชาวกรุงเทพฯ จำแนกตามระดับความพึงพอใจที่มีต่อการบริการโดยรวม  
ของเจ้าหน้าที่เขต ในปัจจุบันเปรียบเทียบกับ 1 ปีที่ผ่านมา



7. ค่าเฉลี่ยระดับความพึงพอใจของชาวกรุงเทพฯ ในแต่ละเขต ที่มีต่อการให้บริการจากเจ้าหน้าที่เขต ในปัจจุบันเปรียบเทียบกับ 1 ปีที่ผ่านมา

กลุ่มเขต	เขต	การให้บริการของเจ้าหน้าที่เขต	การบริการจุดเดียวเบ็ดเสร็จ	ไฟฟ้าแสงสว่างถนน/ตรอก ซอย	การจัดระเบียบภาพร่มเงา	การจัดระเบียบสุนัขจรจัด	การเก็บขยะ	การรักษาความสะอาดบนถนน	การจัดระเบียบป้ายโฆษณา	รวมทุกด้าน
กท1	คูสิต	3.63	3.46	3.44	3.52	3.27	3.49	3.51	3.35	3.46
	พระนคร	3.73	3.58	3.59	3.62	3.40	3.52	3.58	3.57	3.57
	สัมพันธวงศ์	4.06	3.96	3.55	3.51	3.35	3.69	3.67	3.54	3.67
	ป้อมปราบศัตรูพ่าย	3.79	3.78	3.59	3.70	3.50	3.72	3.89	3.70	3.71
กท2	ปทุมวัน	3.84	3.78	3.72	3.66	3.49	3.78	3.80	3.74	3.73
	สาทร	3.90	3.95	3.63	3.68	3.52	3.70	3.85	3.76	3.75
	วัฒนา	3.84	3.70	3.55	3.73	3.53	3.71	3.76	3.61	3.68
	บางรัก	3.86	3.79	3.62	3.78	3.71	3.79	3.89	3.78	3.78
กท3	จตุจักร	3.62	3.60	3.43	3.60	3.46	3.56	3.62	3.46	3.54
	บางซื่อ	3.79	3.78	3.43	3.53	3.33	3.59	3.62	3.50	3.57
	พญาไท	3.75	3.80	3.73	3.72	3.44	3.69	3.90	3.67	3.71
	ดินแดง	3.57	3.51	3.53	3.58	3.33	3.57	3.72	3.50	3.54
	ห้วยขวาง	3.87	3.91	3.60	3.82	3.73	3.69	3.82	3.73	3.77
	ราชเทวี	3.73	3.74	3.61	3.58	3.45	3.61	3.68	3.57	3.62
กท4	คลองเตย	3.62	3.66	3.67	3.52	3.18	3.50	3.77	3.57	3.56
	บางคอแหลม	3.91	3.93	3.79	3.84	3.55	3.85	3.90	3.51	3.79
	ยานนาวา	3.71	3.74	3.52	3.69	3.48	3.62	3.87	3.63	3.66
	พระโขนง	3.87	3.94	3.55	3.87	3.48	3.76	3.90	3.76	3.77
	บางนา	3.80	3.83	3.54	3.70	3.48	3.67	3.77	3.61	3.68
กท5	บางกอกน้อย	3.83	3.77	3.67	3.81	3.51	3.83	3.94	3.65	3.75
	บางพลัด	3.50	3.63	3.40	3.56	3.28	3.39	3.50	3.41	3.46
	บางกอกใหญ่	3.86	3.76	3.58	3.63	3.34	3.88	3.95	3.66	3.71
	คลองสาน	3.81	3.89	3.50	3.47	3.30	3.48	3.64	3.57	3.58
	ธนบุรี	4.16	4.00	3.94	3.95	3.77	3.98	4.07	3.85	3.97

(ต่อ)

กลุ่มเขต	เขต	การให้บริการของเจ้าหน้าที่เขต	การบริการจุดเดียวเบ็ดเสร็จ	ไฟฟ้าแสงสว่างในถนน/ตรอก ซอย	การจัดระเบียบทางเท้า/ถังขยะ	การจัดระเบียบศูนย์จัด	การเก็บขยะ	การรักษาความสะอาดถนน	การจัดระเบียบป้ายโฆษณา	รวมทุกด้าน
กท6	ภาษีเจริญ	3.63	3.41	3.52	3.78	3.55	3.71	3.83	3.58	3.63
	จอมทอง	3.71	3.66	3.36	3.53	3.23	3.53	3.59	3.43	3.51
	ราษฎร์บูรณะ	3.86	3.78	3.59	3.72	3.54	3.67	3.83	3.58	3.70
กท7	บางเขน	3.79	3.78	3.75	3.80	3.68	3.77	3.84	3.72	3.77
	หลักสี่	3.75	3.72	3.63	3.73	3.41	3.67	3.79	3.64	3.67
	ดอนเมือง	3.88	3.89	3.66	3.82	3.53	3.84	3.93	3.71	3.78
	สายไหม	3.98	3.86	3.80	3.82	3.63	3.78	3.90	3.76	3.82
	ลาดพร้าว	4.00	4.01	3.84	3.90	3.83	3.99	4.08	3.96	3.95
กท8	บางกะปิ	3.76	3.78	3.59	3.57	3.53	3.70	3.77	3.62	3.67
	คันนายาว	3.90	3.89	3.90	3.96	3.80	3.99	4.04	3.94	3.93
	วังทองหลาง	3.81	3.87	3.58	3.77	3.57	3.61	3.77	3.69	3.71
	บึงกุ่ม	3.93	3.74	3.57	3.82	3.56	3.78	3.95	3.78	3.77
	สะพานสูง	3.86	3.85	3.59	3.56	3.40	3.56	3.64	3.57	3.63
	สวนหลวง	3.89	3.77	3.66	3.62	3.42	3.69	3.91	3.67	3.70
กท9	คลองสามวา	4.00	3.92	3.76	3.83	3.52	3.84	3.86	3.88	3.83
	หนองจอก	3.81	3.83	3.42	3.52	3.29	3.50	3.79	3.56	3.59
กท10	ลาดกระบัง	3.76	3.76	3.61			3.79	4.01	3.83	3.74
	ประเวศ	4.20	4.25	3.89	3.70	3.44	4.03	4.21	4.01	4.07
	GuY?	4.02	3.99	3.60	3.70	3.86	3.66	3.67	3.52	3.72
กท11	ทวีวัฒนา	4.15	4.01	4.05	3.85	3.69	3.94	4.17	3.84	3.96
	ตลิ่งชัน	4.07	3.91	3.72	3.73	3.51	3.73	3.81	3.69	3.77
	บางแค	3.80	3.70	3.58	3.79	3.47	3.76	3.95	3.71	3.72
	หนองแขม	3.64	3.59	3.43	3.68	3.39	3.63	3.79	3.54	3.59
กท12	บางขุนเทียน	3.90	3.81	3.73	3.82	3.56	3.81	3.93	3.68	3.78
	บางบอน	3.53	3.68	3.55	3.68	3.44	3.57	3.73	3.48	3.58
	ทุ่งครุ	3.91	3.77	3.52	3.68	3.41	3.72	3.84	3.61	3.68

ลำดับความพึงพอใจของชาวกรุงเทพฯ ในแต่ละเขตต่อการได้รับบริการจากเจ้าหน้าที่เขต เรียงลำดับได้ดังนี้

เขต	กลุ่มเขต	ค่าเฉลี่ยระดับความพึงพอใจการให้บริการของเจ้าหน้าที่เขตในปัจจุบันเปรียบเทียบกับ 1 ปีที่ผ่านมา	ลำดับ	ระดับความพึงพอใจ
ประเวศ	กท10	4.07	1	มากกว่า 1 ปีที่ผ่านมาบ้าง
ธนบุรี	กท5	3.97	2	มากกว่า 1 ปีที่ผ่านมาบ้าง
ทวีวัฒนา	กท11	3.96	3	มากกว่า 1 ปีที่ผ่านมาบ้าง
ลาดพร้าว	กท7	3.95	4	มากกว่า 1 ปีที่ผ่านมาบ้าง
คันนายาว	กท8	3.93	5	มากกว่า 1 ปีที่ผ่านมาบ้าง
คลองสามวา	กท9	3.83	6	มากกว่า 1 ปีที่ผ่านมาบ้าง
สายไหม	กท7	3.82	7	มากกว่า 1 ปีที่ผ่านมาบ้าง
บางคอแหลม	กท4	3.79	8	มากกว่า 1 ปีที่ผ่านมาบ้าง
บางรัก	กท2	3.78	9	มากกว่า 1 ปีที่ผ่านมาบ้าง
ดอนเมือง	กท7	3.78	9	มากกว่า 1 ปีที่ผ่านมาบ้าง
บางขุนเทียน	กท12	3.78	9	มากกว่า 1 ปีที่ผ่านมาบ้าง
ห้วยขวาง	กท3	3.77	12	มากกว่า 1 ปีที่ผ่านมาบ้าง
พระโขนง	กท4	3.77	12	มากกว่า 1 ปีที่ผ่านมาบ้าง
บางเขน	กท7	3.77	12	มากกว่า 1 ปีที่ผ่านมาบ้าง
ปทุมธานี	กท8	3.77	12	มากกว่า 1 ปีที่ผ่านมาบ้าง
คลองสามวา	กท11	3.77	12	มากกว่า 1 ปีที่ผ่านมาบ้าง
สาทร	กท2	3.75	1	มากกว่า 1 ปีที่ผ่านมาบ้าง
บางกอกน้อย	กท5	3.75	17	มากกว่า 1 ปีที่ผ่านมาบ้าง
ลาดกระบัง	กท10	3.74	19	มากกว่า 1 ปีที่ผ่านมาบ้าง
ปทุมวัน	กท2	3.73	20	มากกว่า 1 ปีที่ผ่านมาบ้าง
มีนบุรี	กท10	3.72	21	มากกว่า 1 ปีที่ผ่านมาบ้าง
บางแค	กท11	3.72	21	มากกว่า 1 ปีที่ผ่านมาบ้าง
ป้อมปราบศัตรูพ่าย	กท1	3.71	23	มากกว่า 1 ปีที่ผ่านมาบ้าง
พญาไท	กท3	3.71	23	มากกว่า 1 ปีที่ผ่านมาบ้าง
บางกอกใหญ่	nns	3.71	23	มากกว่า 1 ปีที่ผ่านมาบ้าง

(ต่อ)

เขต	กลุ่มเขต	ค่าเฉลี่ยระดับความพึงพอใจการให้บริการของเจ้าหน้าที่เขตในปัจจุบัน เปรียบเทียบกับ 1 ปีที่ผ่านมา	ลำดับ	ระดับความพึงพอใจ
วังทองหลาง	กท8	3.71	23	มากกว่า 1 ปีที่ผ่านมาบ้าง
ราษฎร์บูรณะ	กท6	3.70	27	มากกว่า 1 ปีที่ผ่านมาบ้าง
สวนหลวง	กท8	3.70	27	มากกว่า 1 ปีที่ผ่านมาบ้าง
วัฒนา	กท2	3.68	29	มากกว่า 1 ปีที่ผ่านมาบ้าง
บางนา	กท4	3.68	29	มากกว่า 1 ปีที่ผ่านมาบ้าง
ทุ่งครุ	กท12	3.68	29	มากกว่า 1 ปีที่ผ่านมาบ้าง
สัมพันธวงศ์		3.67	32	มากกว่า 1 ปีที่ผ่านมาบ้าง
หลักสี่		3.67	32	มากกว่า 1 ปีที่ผ่านมาบ้าง
บางกะปิ	กท8	3.67	32	มากกว่า 1 ปีที่ผ่านมาบ้าง
ยานนาวา	กท4	3.66	35	มากกว่า 1 ปีที่ผ่านมาบ้าง
ภาษีเจริญ	กท6	3.63	36	มากกว่า 1 ปีที่ผ่านมาบ้าง
สะพานสูง	กท8	3.62	36	มากกว่า 1 ปีที่ผ่านมาบ้าง
ราชเทวี	กท3	3.62	38	มากกว่า 1 ปีที่ผ่านมาบ้าง
หนองจอก	กท9	3.59	39	มากกว่า 1 ปีที่ผ่านมาบ้าง
หนองแขม	กท11	3.59	39	มากกว่า 1 ปีที่ผ่านมาบ้าง
คลองสาน	กท5	3.58	41	มากกว่า 1 ปีที่ผ่านมาบ้าง
บางบอน	กท12	3.58	41	มากกว่า 1 ปีที่ผ่านมาบ้าง
พระนคร	กท1	3.57	43	มากกว่า 1 ปีที่ผ่านมาบ้าง
บางซื่อ	กท3	3.57	43	มากกว่า 1 ปีที่ผ่านมาบ้าง
คลองเตย	กท4	3.56	45	มากกว่า 1 ปีที่ผ่านมาบ้าง
จตุจักร	กท3	3.54	46	มากกว่า 1 ปีที่ผ่านมาบ้าง
ดินแดง	กท3	3.54	46	มากกว่า 1 ปีที่ผ่านมาบ้าง
จอมทอง	กท6	3.51	48	มากกว่า 1 ปีที่ผ่านมาบ้าง
คูสิต	กท1	3.46	49	มากกว่า 1 ปีที่ผ่านมาบ้าง
บางพลัด	กท5	3.46	49	มากกว่า 1 ปีที่ผ่านมาบ้าง



ลำดับความพึงพอใจของชาวกรุงเทพฯ ในแต่ละเขตที่ได้รับบริการจากเจ้าหน้าที่เขต เรียงลำดับจํานวนก ตามกลุ่มเขต ได้ดังนี้

กลุ่มเขต	เขต	ค่าเฉลี่ยระดับความพึงพอใจการให้ บริการของเจ้าหน้าที่เขตในปัจจุบัน เปรียบเทียบกับ 1 ปีที่ผ่านมา	ลำดับ	ระดับความพึงพอใจ
กท1	ป้อมปราบศัตรูพ่าย	3.71	1	มากกว่า 1 ปีที่ผ่านมาบ้าง
	สัมพันธวงศ์	3.67	2	uinnii 1 ปีที่ผ่านมาบ้าง
	พระนคร	3.57	3	มากกว่า 1 ปีที่ผ่านมาบ้าง
	คูสิต	3.46	4	มากกว่า 1 ปีที่ผ่านมาบ้าง
กท2	บางรัก	3.78	1	มากกว่า 1 ปีที่ผ่านมาบ้าง
	สาทร	3.75	2	มากกว่า 1 ปีที่ผ่านมาบ้าง
	ปทุมวัน	3.73	3	มากกว่า 1 ปีที่ผ่านมาบ้าง
	วัฒนา	3.68	4	มากกว่า 1 ปีที่ผ่านมาบ้าง
กท3	ห้วยขวาง		1	มากกว่า 1 ปีที่ผ่านมาบ้าง
	พญาไท	3.71	2	uinnii 1 ปีที่ผ่านมาบ้าง
	ราชเทวี	3.62	3	มากกว่า 1 ปีที่ผ่านมาบ้าง
	บางซื่อ	3.57	4	มากกว่า 1 ปีที่ผ่านมาบ้าง
	จตุจักร	3.54	5	มากกว่า 1 ปีที่ผ่านมาบ้าง
	ดินแดง	3.54	5	มากกว่า 1 ปีที่ผ่านมาบ้าง
กท4	บางคอแหลม	3.79	1	มากกว่า 1 ปีที่ผ่านมาบ้าง
	พระโขนง	3.77	2	มากกว่า 1 ปีที่ผ่านมาบ้าง
	บางนา	3.68	3	มากกว่า 1 ปีที่ผ่านมาบ้าง
	ยานนาวา	3.66	4	มากกว่า 1 ปีที่ผ่านมาบ้าง
	คลองเตย	3.56	5	มากกว่า 1 ปีที่ผ่านมาบ้าง
กท5	ธนบุรี	3.97	1	uinnii 1 ปีที่ผ่านมาบ้าง
	บางกอกน้อย	3.75	2	มากกว่า 1 ปีที่ผ่านมาบ้าง
	บางกอกใหญ่	3.71	3	มากกว่า 1 ปีที่ผ่านมาบ้าง
	คลองสาน	3.58	4	มากกว่า 1 ปีที่ผ่านมาบ้าง
	บางพลัด	3.46	5	uinnii 1 ปีที่ผ่านมาบ้าง

(ต่อ)

กลุ่มเขต	เขต	ค่าเฉลี่ยระดับความพึงพอใจการให้บริการของเจ้าหน้าที่เขตในปัจจุบันเปรียบเทียบกับ 1 ปีที่ผ่านมา	ลำดับ	ระดับความพึงพอใจ
กท6	ราษฎร์บูรณะ	3.70	1	มากกว่า 1 ปี ที่ผ่านมามาก
	ภาษีเจริญ	3.63	2	มากกว่า 1 ปี ที่ผ่านมามาก
	จอมทอง	3.51	3	มากกว่า 1 ปี ที่ผ่านมามาก
กท7	ลาดพร้าว	3.95	1	มากกว่า 1 ปี ที่ผ่านมามาก
	สายไหม	3.82	2	มากกว่า 1 ปี ที่ผ่านมามาก
	ดอนเมือง	3.78	3	มากกว่า 1 ปี ที่ผ่านมามาก
	บางเขน	3.77	4	มากกว่า 1 ปี ที่ผ่านมามาก
	หลักสี่	3.67	5	มากกว่า 1 ปี ที่ผ่านมามาก
กท8	คันนายาว	3.93	1	มากกว่า 1 ปี ที่ผ่านมามาก
	บึงกุ่ม	3.77	2	มากกว่า 1 ปี ที่ผ่านมามาก
	วังทองหลาง	3.71	3	มากกว่า 1 ปี ที่ผ่านมามาก
	สวนหลวง	3.7	4	มากกว่า 1 ปี ที่ผ่านมามาก
	บางกะปิ	3.67	5	มากกว่า 1 ปี ที่ผ่านมามาก
	สะพานสูง	3.63	6	มากกว่า 1 ปี ที่ผ่านมามาก
กท9	คลองสามวา	3.83	1	มากกว่า 1 ปี ที่ผ่านมามาก
	หนองจอก	3.59	2	มากกว่า 1 ปี ที่ผ่านมามาก
กท10	ประเวศ	4.07	1	มากกว่า 1 ปี ที่ผ่านมามาก
	ลาดกระบัง	3.74	2	มากกว่า 1 ปี ที่ผ่านมามาก
	มีนบุรี	3.72	3	มากกว่า 1 ปี ที่ผ่านมามาก
กท11	ทวีวัฒนา	3.96	4	มากกว่า 1 ปี ที่ผ่านมามาก
	ท่าพระ	3.77	2	มากกว่า 1 ปี ที่ผ่านมามาก
	บางแค	3.72	3	มากกว่า 1 ปี ที่ผ่านมามาก
	หนองแขม	3.59	4	มากกว่า 1 ปี ที่ผ่านมามาก
กท12	บางขุนเทียน	3.78	1	มากกว่า 1 ปี ที่ผ่านมามาก
	ทุ่งครุ	3.68	2	มากกว่า 1 ปี ที่ผ่านมามาก
	บางบอน	3.58	3	มากกว่า 1 ปี ที่ผ่านมามาก

8. ค่าเฉลี่ยระดับความพึงพอใจของชาวกรุงเทพฯ ที่มีต่อบริการรวมทุกด้านของ กทม. ในปัจจุบันเปรียบเทียบกับ 1 ปีที่ผ่านมา จำแนกตามลักษณะของชาวกรุงเทพฯ

ค่าเฉลี่ยระดับความพึงพอใจของชาวกรุงเทพฯ ที่มีต่อบริการรวมทุกด้านของกทม.ในปัจจุบันเปรียบเทียบกับ 1 ปีที่ผ่านมา จำแนกตามเพศ

เพศ	ค่าเฉลี่ยระดับความพึงพอใจ	ความหมายของค่าเฉลี่ยระดับความพึงพอใจ
ชาย	3.51	พอใจมากกว่า 1 ปีที่ผ่านมาบ้าง
หญิง	3.56	พอใจมากกว่า 1 ปีที่ผ่านมาบ้าง

เพศ	ค่าเฉลี่ยระดับความพึงพอใจ				
	1.00 - 1.79	1.80 - 2.59	2.60 - 3.39	3.40 - 4.19	4.20 - 5.00
ชาย					
หญิง					
	พื่อน้อยกว่า 1 ปีที่ผ่านมา มาก	พื่อน้อยกว่า 1 ปีที่ผ่านมา ะ	พื่อนไม่แตกต่างจาก 1 ปีที่ผ่านมา	พื่อนมากกว่า 1 ปีที่ผ่านมา บ้าง	พื่อนมากกว่า 1 ปีที่ผ่านมา มาก

ค่าเฉลี่ยระดับความพึงพอใจของชาวกรุงเทพฯ ที่มีต่อบริการรวมทุกด้านของ กทม. ในปัจจุบัน  
เปรียบเทียบกับ 1 ปี ที่ผ่านมา จำแนกตามระยะเวลาที่อยู่อาศัยในเขตปัจจุบัน

ระยะเวลาที่อยู่อาศัยในเขต ปัจจุบัน (ปี)	ค่าเฉลี่ย ระดับความพึงพอใจ	ความหมายของค่าเฉลี่ย ระดับความพึงพอใจ	ลำดับที่
1 - 5	3.57	พอใจมากกว่า 1 ปี ที่ผ่านมาบ้าง	2
6 - 10	3.54	พอใจมากกว่า 1 ปี ที่ผ่านมาบ้าง	3
11 - 15	3.58	พอใจมากกว่า 1 ปี ที่ผ่านมาบ้าง	1
16 - 20	3.54	พอใจมากกว่า 1 ปี ที่ผ่านมาบ้าง	3
มากกว่า 20	3.51	พอใจมากกว่า 1 ปี ที่ผ่านมาบ้าง	5

ระยะเวลาที่อยู่อาศัยในเขต ปัจจุบัน (ปี)	ค่าเฉลี่ยระดับความพึงพอใจ				
	1.00 - 1.79	1.80 - 2.59	2.60 - 3.39	3.40 - 4.19	4.20 - 5.00
1 - 5					
6 - 10					
11 - 15					
16 - 20					
มากกว่า 20					
	พอใจน้อยกว่า 1 ปี ที่ผ่านมา uin	พอใจน้อยกว่า 1 ปี ที่ผ่านมา บ้าง	พอใจไม่ แตกต่างจาก 1 ปี ที่ผ่านมา	พอใจมากกว่า 1 ปี ที่ผ่านมา บ้าง	พอใจมากกว่า 1 ปี ที่ผ่านมา uin

ค่าเฉลี่ยระดับความพึงพอใจของชาวกรุงเทพฯ ที่มีต่อบริการรวมทุกด้านในปัจจุบันเปรียบเทียบกับ 1 ปีที่ผ่านมา จำแนกตามศาสนา

ศาสนา	ค่าเฉลี่ยระดับความพึงพอใจ	ความหมายของค่าเฉลี่ยระดับความพึงพอใจ	ลำดับที่
พุทธ	3.53	พอใจมากกว่า 1 ปีที่ผ่านมาบ้าง	
คริสต์	3.56	พอใจมากกว่า 1 ปีที่ผ่านมาบ้าง	2
อิสลาม	3.71	พอใจมากกว่า 1 ปีที่ผ่านมาบ้าง	1

ศาสนา	ค่าเฉลี่ยระดับความพึงพอใจ				
	1.00 - 1.79	1.80 - 2.59	2.60 - 3.39	3.40 - 4.19	4.20 - 5.00
พุทธ					
คริสต์					
อิสลาม					
	พอใจน้อยกว่า 1 ปีที่ผ่านมา มาก	พอใจน้อยกว่า 1 บ้าง	พอใจไม่แตกต่างจาก 1 ปีที่ผ่านมา	พอใจมากกว่า 1 ปีที่ผ่านมา บ้าง	พอใจมากกว่า 1 ปีที่ผ่านมา าน

ค่าเฉลี่ยระดับความพึงพอใจของชาวกรุงเทพฯ ที่มีต่อบริการรวมทุกด้านของ กทม. ในปัจจุบัน  
เปรียบเทียบกับ 1 ปีที่ผ่านมา จำแนกตามอายุ

อายุ (ปี)	ค่าเฉลี่ย ระดับความพึงพอใจ	ความหมายของค่าเฉลี่ย ระดับความพึงพอใจ	ลำดับที่
ต่ำกว่า 15	3.72	พอใจมากกว่า 1 ปี ที่ผ่านมานี้บ้าง	1
15 - 19	3.61	พอใจมากกว่า 1 ปี ที่ผ่านมานี้บ้าง	2
20 - 25	3.53	พอใจมากกว่า 1 ปี ที่ผ่านมานี้บ้าง	6
26 - 35	3.50	พอใจมากกว่า 1 ปี ที่ผ่านมานี้บ้าง	7
36 - 45	3.54	พอใจมากกว่า 1 ปี ที่ผ่านมานี้บ้าง	5
46 - 60	3.56	พอใจมากกว่า 1 ปี ที่ผ่านมานี้บ้าง	4
สูงกว่า 60	3.58	พอใจมากกว่า 1 ปี ที่ผ่านมานี้บ้าง	3

อายุ (ปี)	ค่าเฉลี่ยระดับความพึงพอใจ				
	1.00 - 1.79	1.80 - 2.59	2.60 - 3.39	3.40 - 4.10	4.20 - 5.00
ต่ำกว่า 15					
15 - 19					
20 - 25					
26 - 35					
36 - 45					
46 - 60					
สูงกว่า 60					
	พอใจน้อยกว่า 1 ปี ที่ผ่านมา มาก	พอใจน้อยกว่า 1 ปี ที่ผ่านมา บ้าง	พอใจไม่ แตกต่างจาก 1 ปี ที่ผ่านมา	พอใจมากกว่า 1 ปี ที่ผ่านมา บ้าง	พอใจมากกว่า 1 ปี ที่ผ่านมา มาก

ค่าเฉลี่ยระดับความพึงพอใจของชาวกรุงเทพฯ ที่มีต่อบริการรวมทุกด้านของ กทม.ในปัจจุบันเปรียบเทียบกับ 1 ปี ที่ผ่านมา จำแนกตามระดับการศึกษา

ระดับการศึกษา	ค่าเฉลี่ยระดับความพึงพอใจ	ความหมายของค่าเฉลี่ยระดับความพึงพอใจ	ลำดับที่
ประถมศึกษา	3.58	พอใจมากกว่า 1 ปี ที่ผ่านมาบ้าง	1
มัธยมศึกษา/อาชีวศึกษา	3.53	พอใจมากกว่า 1 ปี ที่ผ่านมาบ้าง	3
ปริญญาตรี	3.54	พอใจมากกว่า 1 ปี ที่ผ่านมาบ้าง	2
สูงกว่าปริญญาตรี	3.48	พอใจมากกว่า 1 ปี ที่ผ่านมาบ้าง	4

ระดับการศึกษา	ค่าเฉลี่ยระดับความพึงพอใจ				
	1.00 - 1.79	1.80 - 2.59	2.60 - 3.39	3.40 - 4.19	4.20 - 5.00
ประถมศึกษา					
มัธยมศึกษา/อาชีวศึกษา					
ปริญญาตรี					
สูงกว่าปริญญาตรี					
	พอใจน้อยกว่า 1 ปี ที่ผ่านมา มาก	พอใจน้อยกว่า 1 ปี ที่ผ่านมา บ้าง	พอใจไม่ แตกต่างจาก 1 ปี ที่ผ่านมา	พอใจมากกว่า 1 ปี ที่ผ่านมา บ้าง	พอใจมากกว่า 1 ปี ที่ผ่านมา มาก

ค่าเฉลี่ยระดับความพึงพอใจของชาวกรุงเทพฯ ที่มีต่อบริการรวมทุกด้าน ของ กทม. ในปัจจุบัน  
เปรียบเทียบกับ 1 ปี ที่ผ่านมา จำแนกตามอาชีพ

อาชีพ	ค่าเฉลี่ย ระดับความพึงพอใจ	ความหมายของค่าเฉลี่ย ระดับความพึงพอใจ	ลำดับที่
พ่อค้า/แม่ค้า	3.46	พอใจมากกว่า 1 ปี ที่ผ่านมาบ้าง	9
ขับรถรับจ้าง/แท็กซี่	3.46	พอใจมากกว่า 1 ปี ที่ผ่านมาบ้าง	9
ประกอบอาชีพส่วนตัว	3.49	พอใจมากกว่า 1 ปี ที่ผ่านมาบ้าง	8
ลูกจ้างเอกชน	3.53	พอใจมากกว่า 1 ปี ที่ผ่านมาบ้าง	7
ช่วยธุรกิจครอบครัว	3.55	พอใจมากกว่า 1 ปี ที่ผ่านมาบ้าง	6
รับจ้างทั่วไป	3.56	พอใจมากกว่า 1 ปี ที่ผ่านมาบ้าง	5
นักเรียน/นักศึกษา	3.57	พอใจมากกว่า 1 ปี ที่ผ่านมาบ้าง	4
สื่อมวลชน	3.58	พอใจมากกว่า 1 ปี ที่ผ่านมาบ้าง	3
รับราชการ/รัฐวิสาหกิจ	3.61	พอใจมากกว่า 1 ปี ที่ผ่านมาบ้าง	2
แม่บ้าน	3.62	พอใจมากกว่า 1 ปี ที่ผ่านมาบ้าง	1

อาชีพ	ค่าเฉลี่ยระดับความพึงพอใจ				
	1.00 - 1.79	1.80 - 2.59	2.60 - 3.39	3.40 - 4.19	4.20 - 5.00
พ่อค้า/แม่ค้า					
ขับรถรับจ้าง/แท็กซี่					
ประกอบอาชีพส่วนตัว					
ลูกจ้างเอกชน					
ช่วยธุรกิจครอบครัว					
รับจ้างทั่วไป					
นักเรียน/นักศึกษา					
สื่อมวลชน					
รับราชการ/รัฐวิสาหกิจ					
แม่บ้าน					
	พอใจน้อยกว่า 1 ปี ที่ผ่านมา มาก	พอใจน้อยกว่า 1 ปี ที่ผ่านมา บ้าง	พอใจไม่ แตกต่างจาก 1 ปี ที่ผ่านมา	พอใจมากกว่า 1 ปี ที่ผ่านมา บ้าง	พอใจมากกว่า 1 ปี ที่ผ่านมา มาก



- ศูนย์จรรจัด
- ยาเสพติด
- แสงสว่างในซอยสว่างไม่เพียงพอ
- น้ำท่วมเวลาฝนตกหนัก
- ที่จอดรถในเขตมีน้อย/บริการเจ้าหน้าที่เขตบางคนไม่สุภาพ
- หาบเร่
- ขอให้มียศูญญาไฟข้ามถนนทางข้าม

## กลุ่มเขต 2

2.1 เขตปทุมวัน มีผู้ตอบคำถาม ร้อยละ 62.50 โดยมีปัญหาสำคัญที่ต้องการให้แก้ไขดังนี้

- การจราจรคึกคัก
- ความสะอาดของถนน / ซอย
- น้ำท่วม ระบายน้ำไม่ทันเวลาฝนตก
- หาบเร่
- ยาเสพติด
- เด็กเร่ร่อน / จรจัด / คนขอทาน
- ความปลอดภัยในชีวิตและทรัพย์สิน
- ขยะ
- สะพานเจริญผลด้านท่าเรือหง
- ศูนย์จรรจัด

2.2 เขตสาทร มีผู้ตอบคำถาม ร้อยละ 51.65 โดยมีปัญหาสำคัญที่ต้องการให้แก้ไข ดังนี้

- การจราจร
- ขยะ และการเก็บขยะ
- น้ำท่วมเมื่อฝนตกหนัก
- ไฟฟ้าแสงสว่างในซอย
- ยาเสพติด
- มารยาทเจ้าหน้าที่เขตบางคน
- ศูนย์จรรจัด
- รถไฟฟ้า

2.3 เขตวัฒนา มีผู้ตอบคำถาม ร้อยละ 48.75 โดยมีปัญหาสำคัญที่ต้องการให้แก้ไข ดังนี้

- การจราจร
- ขยะ และการเก็บขยะยังไม่เป็นเวลา
- น้ำท่วมเวลาฝนตก

- ถนนชำรุด
- ยาเสพติด
- เพิ่มเจ้าหน้าที่ ๗ จุดบริการ One Stop Service
- ศูนย์จราจร
- ไฟฟ้าแสงสว่างในซอย

2.4 เขตบางรัก มีผู้ตอบคำถาม ร้อยละ 41.3 โดยมีปัญหาสำคัญที่ต้องการให้แก้ไข ดังนี้

- การจราจร
- หาบเร่
- น้ำท่วมเวลาฝนตกหนัก
- ทางเท้าชำรุด
- ความปลอดภัยในชีวิตและทรัพย์สิน

### กลุ่มเขต 3

3.1 เขตจตุจักร มีผู้ตอบคำถาม ร้อยละ 38.74 โดยมีปัญหาสำคัญที่ต้องการให้แก้ไขดังนี้

- การจราจร
- ขยะและการเก็บขยะ
- น้ำท่วมระบายน้ำไม่ทัน
- ความปลอดภัยในชีวิตและทรัพย์สิน
- หาบเร่
- ยาเสพติด

3.2 เขตบางซื่อ มีผู้ตอบคำถาม ร้อยละ 33.71 โดยมีปัญหาสำคัญที่ต้องการให้แก้ไข ดังนี้

- การจราจร
- ขยะและการเก็บขยะ
- น้ำท่วมเวลาฝนตก
- ความปลอดภัยในชีวิตและทรัพย์สิน
- ไฟฟ้าแสงสว่างในซอย
- ศูนย์จราจร
- ถนนชำรุด

3.3 เขตพญาไท มีผู้ตอบคำถาม ร้อยละ 44.51 โดยมีปัญหาสำคัญที่ต้องการให้แก้ไข ดังนี้

- การจราจร
- น้ำท่วมเวลาฝนตก
- ขยะ

- หาบเร่แผงลอย
- แสงสว่างในซอย
- เจ้าหน้าที่บางคนไม่กระตือรือร้นการให้บริการ
- ทางเท้าชำรุด
- สายไฟฟ้า สายโทรศัพท์ไม่เป็นระเบียบ

3.4 เขตดินแดง มีผู้ตอบคำถาม ร้อยละ 37.17 โดยมีปัญหาสำคัญที่ต้องการให้แก้ไข ดังนี้

- การจราจร
- ขยะและการเก็บขยะ
- น้ำท่วมเวลาฝนตก
- สิ่งแวดล้อม
- ความสะอาดคลาดสด
- เจ้าหน้าที่เขตบริการ ไม่เพียงพอ
- ไฟฟ้าแสงสว่างในซอย

3.5 เขตห้วยขวาง มีผู้ตอบคำถาม ร้อยละ 39.23 โดยมีปัญหาสำคัญที่ต้องการให้แก้ไขดังนี้

- การจราจร
- ขยะและวิธีการเก็บขยะ
- น้ำท่วมระบายน้ำช้าเวลาฝนตก
- ความปลอดภัยในชีวิตและทรัพย์สิน
- วิทยุคมนาคม
- โรงแรมปล่อยน้ำเสียลงท่อระบายน้ำ
- ไฟฟ้าแสงสว่างในซอย
- ศูนย์จราจร
- เสียงดังมาก

3.6 เขตราชเทวี มีผู้ตอบคำถาม ร้อยละ 44.14 โดยมีปัญหาสำคัญที่ต้องการให้แก้ไข ดังนี้

- การจราจรบนถนนพญาไท
- ยาเสพติด
- ความปลอดภัยในชีวิตและทรัพย์สิน
- มลภาวะ
- ขยะและวิธีการกำจัดเก็บ
- ไฟฟ้าแสงสว่างในซอย
- หาบเร่
- น้ำท่วมเวลาฝนตกหนัก

กลุ่มเขต 4

4.1 เขตคลองเตย มีผู้ตอบคำถาม ร้อยละ 45.42 โดยมีปัญหาสำคัญที่ต้องการให้แก้ไขดังนี้

- ✎ การจราจร
- ✎ ยาเสพติดระบาดในชุมชนแออัด
- ✎ แสงสว่างในถนน ซอย
- ✎ น้ำท่วมเวลาฝนตก
- ✎ ศูนย์จรจัด
- ✎ ขยะ
- ✎ หาบเร่
- ✎ มารยาทเจ้าหน้าที่เขตบางคนไม่ดี

4.2 เขตบางกอกเหนือ มีผู้ตอบคำถาม ร้อยละ 31.13 โดยมีปัญหาสำคัญที่ต้องการให้แก้ไข ดังนี้

- ✎ การจราจร
- ✎ ศูนย์จรจัด
- ✎ ทางเท้าชำรุด
- ✎ ขยะและวิธีการเก็บขยะ
- ✎ หาบเร่ขายไม่เป็นระเบียบ
- ✎ ยาเสพติด
- ✎ แสงสว่างในซอย
- ✎ ผู้มีอิทธิพลในชุมชนตลาดเก่าวัดพระยาไกร

4.3 เขตยานนาวา มีผู้ตอบคำถาม ร้อยละ 54.78 โดยมีปัญหาสำคัญที่ต้องการให้แก้ไขดังนี้

- ✎ การจราจร
- ✎ ขยะและวิธีการเก็บขยะ
- ✎ น้ำท่วมเวลาฝนตก
- ✎ เจ้าหน้าที่เขตไม่สุภาพ
- ✎ แสงสว่างในซอย
- ✎ หาบเร่
- ✎ วัยรุ่นมั่วสุม

4.4 เขตพระโขนง มีผู้ตอบคำถาม ร้อยละ 42.92 โดยมีปัญหาสำคัญที่ต้องการให้แก้ไขดังนี้

- ✎ การจราจร
- ✎ ขยะ
- ✎ ยาเสพติดระบาด

- น้ำท่วมเวลาฝนตกหนัก
- ถนนทางเข้าชำรุด
- สุนัขจรจัด
- ไฟฟ้าแสงสว่างในซอย

4.5 เขตบางนา มีผู้ตอบคำถาม ร้อยละ 48.44 โดยมีปัญหาสำคัญที่ต้องการให้แก้ไข ดังนี้

- การจราจร
- น้ำท่วมเวลาฝนตก
- ขาเสทติด
- ถนนชำรุดมาก
- ขยะ
- เจ้าหน้าที่เขตบางคนบริการไม่สุภาพ
- หาบเร่
- สถานที่เขตคับแคบ
- ไฟฟ้าแสงสว่างในซอย

#### กลุ่มเขต 5

5.1 เขตบางกอกน้อย มีผู้ตอบคำถาม ร้อยละ 41.35 โดยมีปัญหาสำคัญที่ต้องการให้แก้ไข ดังนี้

- การจราจร
- ขยะตกค้าง
- น้ำท่วมเวลาฝนตก
- ไฟฟ้าแสงสว่างในซอย
- สุนัขจรจัด
- รถเมล์เล็ก มอเตอร์ไซด์รับจ้าง
- มารยาทของเจ้าหน้าที่เขตบางคน

5.2 เขตบางพลัด มีผู้ตอบคำถาม ร้อยละ 42.13 โดยมีปัญหาสำคัญที่ต้องการให้แก้ไขดังนี้

- การจราจร
- ขยะและวิธีการเก็บขยะ
- หาบเร่
- เจ้าหน้าที่เขตบางคนไม่สุภาพ
- ขาเสทติด
- ไฟฟ้าแสงสว่างในซอย
- คลองสกปรก

5.3 เขตบางกอกใหญ่ มีผู้ตอบคำถาม ร้อยละ 48.20 โดยมีปัญหาสำคัญที่ต้องการให้แก้ไข ดังนี้

- การจราจร
- ขยะและวิธีการเก็บขยะ
- ท่อระบายน้ำอุดตัน
- ยาเสพติด
- ความปลอดภัยในชีวิตและทรัพย์สิน
- ไฟฟ้าแสงสว่างในซอย

5.4 เขตคลองสาน มีผู้ตอบคำถาม ร้อยละ 37.93 โดยมีปัญหาสำคัญที่ต้องการให้แก้ไข ดังนี้

- การจราจร
- การให้บริการเจ้าหน้าที่เขตบางคนไม่สุภาพ
- ความปลอดภัยในชีวิตและทรัพย์สิน
- หานเร่งแผงลอย
- ขยะและวิธีการเก็บขยะ
- ไฟแสงสว่างตอนกลางคืน

5.5 เขตธนบุรี มีผู้ตอบคำถาม ร้อยละ 42.51 โดยมีปัญหาสำคัญที่ต้องการให้แก้ไข ดังนี้

- การจราจร
- ขยะและวิธีการเก็บขยะ
- ความปลอดภัยในชีวิตและทรัพย์สิน
- ยาเสพติด
- ไฟฟ้าแสงสว่างในซอย
- ศูนย์จรจัด
- ดันไม้ไม่สวยงาม
- ทางเท้าชำรุด
- เพิ่มรถไฟฟ้า

#### กลุ่มเขต 6

6.1 เขตภาษีเจริญ มีผู้ตอบคำถาม ร้อยละ 42.12 โดยมีปัญหาสำคัญที่ต้องการให้แก้ไขดังนี้

- การจราจร
- การให้บริการเจ้าหน้าที่เขตบางคนไม่สุภาพ
- ท่อระบายน้ำอุดตัน
- ขยะและวิธีการเก็บขยะ
- ต้องการรถไฟฟ้า

- ยาเสพติด
- ถนนชำรุด
- ยาเสพติด

6.2 เขตจอมทอง มีผู้ตอบคำถาม ร้อยละ 47.10 โดยมีปัญหาสำคัญที่ต้องการให้แก้ไขดังนี้

- การจราจร
- ขยะ
- ไฟฟ้าแสงสว่างในซอย
- เร่งสร้างสะพานข้ามทางแยก
- น้ำท่วมเวลาฝนตกหนัก
- ศูนย์จราจร
- เพิ่มสวนสาธารณะ
- ปลุกต้นไม้เพิ่ม

6.3 เขตราชบุรีบูรณะ มีผู้ตอบคำถาม ร้อยละ 56.58 โดยมีปัญหาสำคัญที่ต้องการให้แก้ไข ดังนี้

- การจราจร
- ขยะ
- ความปลอดภัยในชีวิตและทรัพย์สิน
- ป้ายรถเมล์/สะพานลอยอยู่ไกลสำนักงานเขต
- ทางเท้าสกปรก
- ศูนย์จราจร
- ขยายส่วนต่อรถไฟฟ้า
- หาบเร่
- น้ำท่วมเวลาฝนตกหนัก

#### กลุ่มเขต 7

7.1 เขตบางเขน มีผู้ตอบคำถาม ร้อยละ 61.60 โดยมีปัญหาสำคัญที่ต้องการให้แก้ไข ดังนี้

- การจราจร
- ขยะและวิธีการเก็บขยะ
- น้ำท่วมเวลาฝนตก
- ยาเสพติด
- แสงสว่างในซอย
- วิทยาลัยนวัตกรรม
- ขยายส่วนต่อรถไฟฟ้า

7.2 เขตหลักสี่ มีผู้ตอบคำถาม ร้อยละ 45.72 โดยมีปัญหาสำคัญที่ต้องการให้แก้ไขดังนี้

- การจราจร
- น้ำท่วมเวลาฝนตก
- ขยะและวิธีการเก็บขยะ
- ความปลอดภัยในชีวิตและทรัพย์สิน
- ป้ายโฆษณา
- ไฟฟ้าแสงสว่างในซอย
- เพิ่มเจ้าหน้าที่เขต
- หาบเร่
- คนจรจัด

7.3 เขตดอนเมือง มีผู้ตอบคำถาม ร้อยละ 43.70 โดยมีปัญหาสำคัญที่ต้องการให้แก้ไขดังนี้

- การจราจร
- ขยะตกค้าง
- ความปลอดภัยในชีวิตและทรัพย์สิน
- ยาเสพติด
- เจ้าหน้าที่เขตมีน้อย/บริการล่าช้า
- มอเตอร์ไซด์วิ่งบนทางเท้า
- ศูนย์จรจัด
- ไฟฟ้าแสงสว่างในซอย
- ซ่อมถนนนาน

7.4 เขตสายไหม มีผู้ตอบคำถาม ร้อยละ 52.0 โดยมีปัญหาสำคัญที่ต้องการให้แก้ไข ๖ อันดับ

- การจราจร
- โรงขยะส่งกลิ่นเหม็นมาก
- ท่อระบายน้ำอุดตัน
- วินมอเตอร์ไซด์เถื่อน
- ปรับปรุงสวนสาธารณะ
- น้ำประปา
- วัชรุนมีว่ชุม
- ไฟฟ้าแสงสว่างในซอย
- ต้องการรถไฟฟ้า



7.5 เขตภาคพรวัว มีผู้ตอบคำถาม ร้อยละ 38.75 โดยมีปัญหาสำคัญที่ต้องการให้แก้ไขดังนี้

- การจราจร
- ท่อระบายน้ำอุดตัน
- ขยะและวิธีการเก็บขยะ
- ประชาชนทิ้งขยะในที่ว่างของเอกชน
- เพิ่มรถเมล์เลียขทางควนรามอินทรา
- ถนนชำรุด
- ศูนย์จราจร
- ขอทาน/คนเร่ร่อน
- ช้างเร่ร่อน
- สวนสาธารณะมีน้อย

#### กลุ่มเขต 8

8.1 เขตบางกะปิ มีผู้ตอบคำถาม ร้อยละ 49.65 โดยมีปัญหาสำคัญที่ต้องการให้แก้ไข ดังนี้

- การจราจร
- น้ำท่วมเวลาฝนตก
- ขยะและวิธีการเก็บขยะ
- ความสะอาดบนทางเท้า
- ยาเสพติด
- สวนสาธารณะมีน้อย
- ส่วนต่อขยายรถไฟฟ้า

8.2 เขตคันนายาว มีผู้ตอบคำถาม ร้อยละ 38.68 โดยมีปัญหาสำคัญที่ต้องการให้แก้ไข ดังนี้

- การจราจร
- ขยะ ควรมีดั้งขยะให้มาก
- น้ำท่วมเวลาฝนตก
- ไฟฟ้าแสงสว่างในซอย
- สำนักงานเป็นของตนเอง
- ศูนย์จราจร
- ขยายส่วนต่อรถไฟฟ้า BTS
- ความสะอาด

8.3 เขตวังทองหลาง มีผู้ตอบคำถาม ร้อยละ 39.81 โดยมีปัญหาสำคัญที่ต้องการให้แก้ไข ดังนี้

- การจราจร
- มลพิษทางอากาศ (ควัน ฝุ่น)
- ขยะและวิธีการเก็บขยะ
- ยาเสพติด
- เจ้าหน้าที่เขตบางคนไม่กระตือรือร้นทำงาน
- ไฟฟ้าแสงสว่างในซอย
- ศูนย์จรจัด
- น้ำท่วมเวลาฝนตก

8.4 เขตปทุมธานี มีผู้ตอบคำถาม ร้อยละ 33.81 โดยมีปัญหาสำคัญที่ต้องการให้แก้ไข ดังนี้

- การจราจร
- เจ้าหน้าที่เขตบางคนไม่สุภาพ
- ความปลอดภัยในชีวิตและทรัพย์สิน
- ขยะและวิธีการเก็บขยะ
- ปลูกล้างไม้/คอกไม้
- ไฟฟ้าแสงสว่างในซอย
- ห้องน้ำสำนักงานเขตสกปรก
- ศูนย์จรจัด

8.5 เขตสะพานสูง มีผู้ตอบคำถาม ร้อยละ 50.0 โดยมีปัญหาสำคัญที่ต้องการให้แก้ไข ดังนี้

- การจราจร
- น้ำท่วมเวลาฝนตก/ท่อระบายน้ำ
- ยาเสพติด
- ขยะตกค้าง
- ไฟฟ้าแสงสว่างในซอย
- ความปลอดภัยในชีวิตและทรัพย์สิน
- หาบเร่

8.6 เขตสวนหลวง มีผู้ตอบคำถาม ร้อยละ 32.33 โดยมีปัญหาสำคัญที่ต้องการให้แก้ไขดังนี้

- การจราจร
- ขยะ การเก็บขยะ
- ยาเสพติด
- เจ้าหน้าที่เขตบางคนบริการไม่สุภาพ
- ป้ายรถเมล์มีน้อย

- ปรับปรุงถนนเข้าอุทยานหาวลาดกระบียง
- น้ำประปาไม่ไหล
- ผู้มีอิทธิพล

10.2 เขตประเวศ มีผู้ตอบคำถาม ร้อยละ 39.57 โดยมีปัญหาสำคัญที่ต้องการให้แก้ไขดังนี้

- การจราจร
- แสงสว่างตามทาง
- ความปลอดภัยในชีวิตและทรัพย์สิน
- ควรมีสวนสาธารณะ/ศูนย์กีฬา
- ถนนชำรุด
- ขยะ/ส่งกลิ่นรบกวน
- น้ำท่วมเวลาฝนตก/ท่อระบายน้ำ
- ต้องการรถไฟฟ้า

10.3 เขตมีนบุรี มีผู้ตอบคำถาม ร้อยละ 46.65 โดยมีปัญหาสำคัญที่ต้องการให้แก้ไข ดังนี้

- การจราจร
- ท่อระบายน้ำอุดตัน
- รถเมล์มีน้อย
- มีผู้ทะเลาะวิวาท
- น้ำท่วม
- ขาดเสถียร
- ศูนย์จราจร

#### กลุ่มเขต 11

11.1 เขตทวีวัฒนา มีผู้ตอบคำถาม ร้อยละ 40.23 โดยมีปัญหาสำคัญที่ต้องการให้แก้ไขดังนี้

- การจราจร
- ขยะ
- ไฟฟ้า แสงสว่าง
- ความปลอดภัยในชีวิตและทรัพย์สิน
- รถบริการเข้าสำนักงานเขต
- ต้องการรถไฟฟ้า

11.2 เขตคลองจั่น มีผู้ตอบคำถาม ร้อยละ 75.0 โดยมีปัญหาสำคัญที่ต้องการให้แก้ไข ดังนี้

- การจราจร
- ขยะและวิธีการเก็บขยะ

- ความปลอดภัยในชีวิตและทรัพย์สิน
- ทางเข้าสำนักงานเขตลำบาก
- สิ่งแวดล้อมกำลังเป็นพิษ
- หาบเร่แผงลอย
- การให้บริการของเจ้าหน้าที่เขตบางคนไม่ดี
- ควรมีเครื่องถ่ายเอกสารบริการที่เขต
- น้ำท่วม
- ศูนย์จราจร
- ไฟฟ้าแสงสว่างในซอย

11.3 เขตบางแค มีผู้ตอบคำถาม ร้อยละ 50.87 โดยมีปัญหาสำคัญที่ต้องการให้แก้ไข ดังนี้

- การจราจร
- น้ำท่วมเวลาฝนตก
- สวนสาธารณะไม่มี
- ขยะ วิธีการเก็บขยะ
- ยาเสพติด
- ถนนชำรุด
- ไฟฟ้าแสงสว่างในซอย
- ต้องการรถไฟฟ้า
- หาบเร่

11.4 เขตหนองแขม มีผู้ตอบคำถาม ร้อยละ 46.55 โดยมีปัญหาสำคัญที่ต้องการให้แก้ไข ดังนี้

- การจราจร
- ขยะและวิธีการเก็บขยะ
- ถนนชำรุด
- สร้างสวนกีฬา / สุขภาพเพิ่มเติม
- ความปลอดภัยในชีวิตและทรัพย์สิน
- หาบเร่แผงลอย
- ไฟฟ้าแสงสว่างในซอย
- รถมล็ดมีน้อย/ไม่ค่อยจอด

## กลุ่มเขต 12

12.1 เขตบางขุนเทียน มีผู้ตอบคำถาม ร้อยละ 33.42 โดยมีปัญหาสำคัญที่ต้องการให้แก้ไข ดังนี้

- การจราจร
- น้ำท่วมเวลาฝนตก

- ถนนชำรุด
- ความปลอดภัยในชีวิตและทรัพย์สิน
- การให้บริการเจ้าหน้าที่เขตบางกน ไม่ดี
- ขยะ
- ไฟฟ้าแสงสว่างตามถนน/ซอย
- วัชรั่มั่วสุ่ม ทะเลาะกัน
- ศูนย์จรจัด
- สร้างสวนสาธารณะ

12.2 เขตบางบอน มีผู้ตอบคำถาม ร้อยละ 45.93 โดยมีปัญหาสำคัญที่ต้องการให้แก้ไขดังนี้

- การจราจร
- ขยะ วิธีการเก็บขยะ
- ศูนย์จรจัด
- ความสะอาดในคลอง
- รถแข่งคอนกรีตวิ่ง
- เจ้าหน้าที่เทศกิจวางอำนาจ
- น้ำท่วม
- ถนนชำรุด
- วัชรั่มั่วสุ่ม
- ไม่มีป้ายบอกทางสถานที่สำคัญ

12.3 เขตทุ่งครุ มีผู้ตอบคำถาม ร้อยละ 58.72 โดยมีปัญหาสำคัญที่ต้องการให้แก้ไข ดังนี้

- การจราจร
- ขยะ วิธีการเก็บ
- เจ้าหน้าที่เขตบางคนวางอำนาจ
- ขาดการดูแลต้นไม้/ดอกไม้
- ไฟฟ้าแสงสว่างในซอย

ภาคผนวก ก.

**ร้อยละของระดับความพึงพอใจในผลงานตามนโยบายด้านต่าง ๆ  
ของ กทม. ในปัจจุบันเปรียบเทียบกับ 1 ปีที่ผ่านมา  
จำแนกตามลักษณะของชาวกรุงเทพฯ**

ร้อยละระดับความพึงพอใจ ด้านการจรรยาของ กทม. เปรียบเทียบกับ 1 ปีที่ผ่านมา จำแนกตามเพศ

เพศ	ระดับความพึงพอใจในผลงานของ กทม. ในปัจจุบันเปรียบเทียบกับ 1 ปีที่ผ่านมา					รวม
	มากกว่า 1 ปีที่ผ่านมามาก	มากกว่า 1 ปีที่ผ่านมาบ้าง	ไม่แตกต่างจาก 1 ปีที่ผ่านมา	น้อยกว่า 1 ปีที่ผ่านมาบ้าง	น้อยกว่า 1 ปีที่ผ่านมามาก	
ชาย	11.51	36.79	44.87	4.08	2.75	100.00
หญิง	11.91	37.08	45.75	3.79	1.47	100.00
รวม	11.72	36.94	45.34	3.93	2.07	100.00

( $\chi^2 = 17.358$  , sig = .002 )

ร้อยละระดับความพึงพอใจ ด้านการจรรยาของ กทม. เปรียบเทียบกับ 1 ปีที่ผ่านมา จำแนกตามระยะเวลาที่อาศัยในเขต

ระยะเวลา (ปี)	ระดับความพึงพอใจในผลงานของ กทม. ในปัจจุบันเปรียบเทียบกับ 1 ปีที่ผ่านมา					รวม
	มากกว่า 1 ปีที่ผ่านมามาก	มากกว่า 1 ปีที่ผ่านมาบ้าง	ไม่แตกต่างจาก 1 ปีที่ผ่านมา	น้อยกว่า 1 ปีที่ผ่านมาบ้าง	น้อยกว่า 1 ปีที่ผ่านมามาก	
1 - 5	10.99	38.64	45.05	3.85	1.47	100.00
6 - 10	10.54	39.59	43.63	4.11	2.12	100.00
11 - 15	10.15	42.21	42.68	3.58	1.38	100.00
16 - 20	11.40	39.31	43.76	3.35	2.18	100.00
มากกว่า 20	13.46	32.20	47.77	4.15	2.42	100.00
รวม	11.76	37.00	45.31	3.90	2.03	100.00

( $\chi^2 = 57.163$  , sig = .000 )

ร้อยละระดับความพึงพอใจ ด้านการจรรยาของ กทม. เปรียบเทียบกับ 1 ปีที่ผ่านมา จำแนกตามศาสนา

ศาสนา	ระดับความพึงพอใจในผลงานของ กทม. ในปัจจุบันเปรียบเทียบกับ 1 ปีที่ผ่านมา					รวม
	มากกว่า 1 ปีที่ผ่านมามาก	มากกว่า 1 ปีที่ผ่านมาบ้าง	ไม่แตกต่างจาก 1 ปีที่ผ่านมา	น้อยกว่า 1 ปีที่ผ่านมาบ้าง	น้อยกว่า 1 ปีที่ผ่านมามาก	
พุทธ	11.27	36.87	45.70			100.00
คริสต์	11.70	41.52	40.94	4.03	2.14	100.00
อิสลาม	20.20	36.41	40.40	5.26	0.58	100.00
รวม	11.72	36.94	45.34	1.50	1.50	100.00

( $\chi^2 = 39.635$  , sig = .000 )

ร้อยละระดับความพึงพอใจ ด้านการจรรยาของ กทท. เปรียบเทียบกับ 1 ปีที่ผ่านมา จำนวนกลางยา:

อายุ	ระดับความพึงพอใจในผลงานของ กทท. ในปัจจุบันเปรียบเทียบกับ 1 ปีที่ผ่านมา					รวม
	มากกว่า 1 ปีที่ผ่านมามาก	มากกว่า 1 ปีที่ผ่านมายาว	ไม่แตกต่างจาก 1 ปีที่ผ่านมา	น้อยกว่า 1 ปีที่ผ่านมายาว	น้อยกว่า 1 ปีที่ผ่านมามาก	
ต่ำกว่า 15 ปี	9.38	60.94	23.44	3.13	3.13	100.00
15 - 19 ปี	9.82	44.35	38.99	4.32	2.53	100.00
20 - 25 ปี	9.48	38.73	46.59	3.72	1.48	100.00
26 - 35 ปี	10.25	36.40	47.32	4.15	1.88	100.00
36 - 45 ปี	13.99	35.33	44.22	3.91	2.55	100.00
46 - 60 ปี	17.04	31.01	46.00	3.39	2.57	100.00
สูงกว่า 60 ปี	20.62	32.99	37.11	6.19	3.09	100.00
รวม	11.72	36.94	45.34	3.93	2.07	100.00

(  $\chi^2 = 115.549$  , sig = .000 )

ร้อยละระดับความพึงพอใจ ด้านการจรรยาของ กทท. เปรียบเทียบกับ 1 ปีที่ผ่านมา จำแนกตามระดับการศึกษา

ระดับการศึกษา	ระดับความพึงพอใจในผลงานของ กทท. ในปัจจุบันเปรียบเทียบกับ 1 ปีที่ผ่านมา					รวม
	มากกว่า 1 ปีที่ผ่านมามาก	มากกว่า 1 ปีที่ผ่านมายาว	ไม่แตกต่างจาก 1 ปีที่ผ่านมา	น้อยกว่า 1 ปีที่ผ่านมายาว	น้อยกว่า 1 ปีที่ผ่านมามาก	
ประถมศึกษา	14.80	33.47	45.37	3.60	2.77	100.00
มัธยมศึกษา/อาชีวศึกษา	11.30	37.02	45.19	4.22	2.27	100.00
ปริญญาตรี	11.56	37.87	45.33	3.55	1.69	100.00
สูงกว่าปริญญาตรี	11.19	33.22	47.12	5.76	2.71	100.00
รวม	11.72	36.94	45.34	3.93	2.07	100.00

(  $\chi^2 = 21.342$  , sig = .046 )



ร้อยละระดับความพึงพอใจ ด้านการจรรยาของ กทม. เปรียบเทียบกับ 1 ปีที่ผ่านมา จำแนกตามอาชีพ

อาชีพ	ระดับความพึงพอใจในผลงานของ กทม. ในปัจจุบันเปรียบเทียบกับ 1 ปีที่ผ่านมา					รวม
	มากกว่า ปีที่ ผ่านมามาก	มากกว่า ปีที่ ผ่านมาบ้าง	ไม่แตกต่างจาก 1 ปีที่ผ่านมา	น้อยกว่าปี ที่ผ่านมาบ้าง	น้อยกว่าปี ที่ผ่านมามาก	
รับราชการ/รัฐวิสาหกิจ	15.43	33.63	45.40	3.36	2.18	100.00
ลูกจ้างเอกชน	10.88	38.45	44.93	4.05	1.69	100.00
ประกอบอาชีพส่วนตัว	11.40	33.76	49.32	3.26	2.26	100.00
พ่อค้า/แม่ค้า	10.57	32.85	49.43	4.23	2.93	100.00
ช่วยธุรกิจครอบครัว	14.50	36.86	42.60	4.53	1.51	100.00
รับจ้างทั่วไป	14.18	34.87	41.19	6.70	3.07	100.00
ตีอมวลชน	10.00	20.00	70.00	-	-	100.00
ขับรถรับจ้าง/แท็กซี่	12.80	28.05	51.83	2.44	4.88	100.00
นักเรียน/นักศึกษา	7.89	45.04	42.21	3.14	1.72	100.00
แม่บ้าน	17.14	35.10	41.22	4.49	2.04	100.00
อื่นๆ	15.38	38.46	38.46	7.69	-	100.00
รวม	11.72	36.94	45.34	3.93	2.07	100.00

( $\chi^2 = 120.600$  , sig = .000 )

ร้อยละระดับความพึงพอใจ ด้านสิ่งแวดล้อมของ กทม. เปรียบเทียบกับ 1 ปีที่ผ่านมา จำแนกตามเพศ

เพศ	ระดับความพึงพอใจในผลงานของ กทม. ในปัจจุบันเปรียบเทียบกับ 1 ปีที่ผ่านมา					รวม
	มากกว่า ปีที่ผ่านมามาก	มากกว่า ปีที่ผ่านมาบ้าง	ไม่แตกต่างจากปีที่ผ่านมา	น้อยกว่าปีที่ผ่านมาบ้าง	น้อยกว่าปีที่ผ่านมามาก	
ชาย	12.94	36.41	40.29	7.96	2.39	100.00
หญิง	12.76	40.60	37.53	7.50	1.61	100.00
รวม	12.85	38.62	38.83	7.72	1.98	100.00

(  $\chi^2 = 20.160$  , sig = .000 )

ร้อยละระดับความพึงพอใจ ด้านสิ่งแวดล้อมของ กทม. เปรียบเทียบกับ 1 ปีที่ผ่านมา จำแนกตามระยะเวลาที่อาศัยในเขต

ระยะเวลา (ปี)	ระดับความพึงพอใจในผลงานของ กทม. ในปัจจุบันเปรียบเทียบกับ 1 ปีที่ผ่านมา					รวม
	มากกว่า ปีที่ผ่านมามาก	มากกว่า ปีที่ผ่านมาบ้าง	ไม่แตกต่างจากปีที่ผ่านมา	น้อยกว่าปีที่ผ่านมาบ้าง	น้อยกว่าปีที่ผ่านมามาก	
1 - 5	11.43	39.73	38.88	8.37	1.59	100.00
6 - 10	12.04	39.85	38.46	7.45	2.20	100.00
11 - 15	13.48	37.79	40.32			
16 - 20	12.77	39.16	37.90	6.82	1.96	100.00
มากกว่า 20	13.92	37.48	39.04	7.48	1.88	100.00
รวม	12.85	38.66	38.87	7.67	1.95	100.00

(  $\chi^2 = 14.847$  , sig = .536 )

ร้อยละระดับความพึงพอใจ ด้านสิ่งแวดล้อมของ กทม. เปรียบเทียบกับ 1 ปีที่ผ่านมา จำแนกตามศาสนา

ศาสนา	ระดับความพึงพอใจในผลงานของ กทม. ในปัจจุบันเปรียบเทียบกับ 1 ปีที่ผ่านมา					รวม
	มากกว่า ปีที่ผ่านมามาก	มากกว่า ปีที่ผ่านมาบ้าง	ไม่แตกต่างจากปีที่ผ่านมา	น้อยกว่าปีที่ผ่านมาบ้าง	น้อยกว่าปีที่ผ่านมามาก	
พุทธ	12.58	38.56	39.05	7.75	2.06	100.00
คริสต์	8.14	38.37	44.19	8.72	0.58	100.00
อิสลาม	19.95	39.90	32.42	6.73	1.00	100.00
รวม	12.85	38.62	38.83	7.72	1.98	100.00

(  $\chi^2 = 29.595$  , sig = .000 )

ร้อยละระดับความพึงพอใจ ด้านสิ่งแวดล้อมของ กทม. เปรียบเทียบกับ 1 ปีที่ผ่านมา จำแนกตามอายุ

อายุ	ระดับความพึงพอใจในผลงานของ กทม. ในปัจจุบันเปรียบเทียบกับ 1 ปีที่ผ่านมา					รวม
	มากกว่า ปีที่ผ่านมามาก	มากกว่า ปีที่ผ่านมาบ้าง	ไม่แตกต่างจาก 1 ปีที่ผ่านมา	น้อยกว่า ปีที่ผ่านมาบ้าง	น้อยกว่า ปีที่ผ่านมามาก	
ต่ำกว่า 15 ปี	10.94	39.06	39.06	6.25	4.69	100.00
15 - 19 ปี	11.31	38.84	40.00	7.64	2.38	100.00
20 - 25 ปี	10.63	40.58	40.06	7.30	1.43	100.00
26 - 35 ปี	11.23	39.43	39.91	7.74	1.69	100.00
36 - 45 ปี	15.99	36.71	36.06	8.64	2.61	100.00
46 - 60 ปี	17.34	34.88	38.49	6.81	2.48	100.00
สูงกว่า 60 ปี	15.31	43.88	27.55	12.24	1.02	100.00
รวม	12.85	38.62	38.83	7.72	1.98	100.00

( $\chi^2 = 78.393$  , sig = .000 )

ร้อยละระดับความพึงพอใจ ด้านสิ่งแวดล้อมของ กทม. เปรียบเทียบกับ 1 ปีที่ผ่านมา จำแนกตามระดับการศึกษา

ระดับการศึกษา	ระดับความพึงพอใจในผลงานของ กทม. ในปัจจุบันเปรียบเทียบกับ 1 ปีที่ผ่านมา					รวม
	มากกว่า ปีที่ผ่านมามาก	มากกว่า ปีที่ผ่านมาบ้าง	ไม่แตกต่างจาก 1 ปีที่ผ่านมา	น้อยกว่า ปีที่ผ่านมาบ้าง	น้อยกว่า ปีที่ผ่านมามาก	
ประถมศึกษา	15.67	36.06	35.78	10.12	2.36	100.00
มัธยมศึกษา/อาชีวศึกษา	12.31	38.02	38.94	8.30	2.44	100.00
ปริญญาตรี	12.73	40.01	39.16	6.64	1.46	100.00
สูงกว่าปริญญาตรี	13.90	35.59	41.02	7.80	1.69	100.00
รวม	12.85	38.62	38.83	7.72	1.98	100.00

( $\chi^2 = 33.301$  , sig = .001 )

ร้อยละระดับความพึงพอใจ ด้านสิ่งแวดล้อมของ กทม. เปรียบเทียบกับ 1 ปีที่ผ่านมา จำแนกตามอาชีพ

อาชีพ	ระดับความพึงพอใจในผลงานของ กทม. ในปัจจุบันเปรียบเทียบกับ 1 ปีที่ผ่านมา					รวม
	มากกว่า 1 ปีที่ผ่านมามาก	มากกว่า 1 ปีที่ผ่านมาบ้าง	ไม่แตกต่างจาก 1 ปีที่ผ่านมา	น้อยกว่า 1 ปีที่ผ่านมาบ้าง	น้อยกว่า 1 ปีที่ผ่านมามาก	
รับราชการ/รัฐวิสาหกิจ	16.06	40.04	36.37	5.15	2.38	100.00
ลูกจ้างเอกชน	12.25	39.11	38.76	8.12	1.76	100.00
ประกอบอาชีพส่วนตัว	13.04	37.50	40.04	7.79	1.63	100.00
พ่อค้า/แม่ค้า	10.93	38.66	37.52	9.79	3.10	100.00
ช่วยธุรกิจครอบครัว	16.27	40.06	34.04	7.83	1.81	100.00
รับจ้างทั่วไป	15.52	36.97	35.44	9.58	2.49	100.00
สื่อมวลชน	15.00	30.00	50.00	5.00	-	100.00
ข้าราชการจ้าง/แท็กซี่	14.02	34.15	39.02	9.76	3.05	100.00
นักเรียน/นักศึกษา	8.30	38.87	45.14	6.17	1.52	100.00
แม่บ้าน	17.70	36.21	34.98	9.05	2.06	100.00
อื่นๆ	23.08	30.77	38.46	-	7.69	100.00
รวม	12.85	38.62	38.83	7.72	1.98	100.00

( $\chi^2 = 91.390$  . sig = .000 )

ร้อยละระดับความพึงพอใจ ด้านความปลอดภัยของ กทม. เปรียบเทียบกับ 1 ปีที่ผ่านมา จำนวนคำถามเพศ

111	ระดับความพึงพอใจในผลงานของ กทม. ในปัจจุบันเปรียบเทียบกับ 1 ปีที่ผ่านมา					รวม
	i n k ปีที่ ผ่านมามาก	i n k ปีที่ ผ่านมาบ้าง	ไม่แตกต่างจาก 1ปีที่ผ่านมา	น้อยกว่าปีที่ ผ่านมาบ้าง	น้อยกว่าปีที่ ผ่านมามาก	
ชาย	11.65	37.92	40.98	6.84	2.61	100.00
หญิง	11.95	37.47	41.79	6.49	2.29	100.00
รวม	11.81	37.68	41.41	6.66	2.44	100.00

$$(\chi^2 = 1.836 , sig = .766)$$

ร้อยละระดับความพึงพอใจ ด้านความปลอดภัยของ กทม. เปรียบเทียบกับ 1 ปีที่ผ่านมา จำนวนคำถามระยะเวลาที่อาศัยในเขต

ระยะเวลา (ปี)	ระดับความพึงพอใจในผลงานของ กทม. ในปัจจุบันเปรียบเทียบกับ 1 ปีที่ผ่านมา					รวม
	มากกว่า ปีที่ ผ่านมามาก	มากกว่า ปีที่ ผ่านมาบ้าง	ไม่แตกต่างจาก 1ปีที่ผ่านมา	น้อยกว่าปีที่ ผ่านมาบ้าง	น้อยกว่าปีที่ ผ่านมามาก	
1 - 5	11.06	40.58	40.09	6.98	1.30	100.00
6 - 10	11.44	38.83	41.36	6.25	2.15	100.00
11 - 15	12.76	38.63	40.60	6.61	1.39	100.00
16 - 20	10.82	38.93	41.02	6.21	3.02	100.00
มากกว่า 20	12.55	34.66	42.70	6.72	3.36	100.00
รวม	11.81	37.68	41.45	6.60	2.46	100.00

$$\chi^2 = 43.426 , sig = .000$$

ร้อยละระดับความพึงพอใจ ด้านความปลอดภัยของ กทม. เปรียบเทียบกับ 1 ปีที่ผ่านมา จำนวนคำถามศาสนา

ศาสนา	ระดับความพึงพอใจในผลงานของ กทม. ในปัจจุบันเปรียบเทียบกับ 1 ปีที่ผ่านมา					รวม
	มากกว่า ปีที่ ผ่านมามาก	มากกว่า ปีที่ ผ่านมาบ้าง	ไม่แตกต่างจาก 1ปีที่ผ่านมา	น้อยกว่าปีที่ ผ่านมาบ้าง	น้อยกว่าปีที่ ผ่านมามาก	
พุทธ	11.36	37.57	41.80	6.79	2.48	100.00
คริสต์	11.83	40.83	41.42	5.33	0.59	100.00
อิสลาม	20.25	38.50	34.00	4.75	2.50	100.00
รวม	11.81	37.68	41.41	6.66	2.44	100.00

$$(\chi^2 = 36.781 , sig = .000)$$

ร้อยละระดับความพึงพอใจ ด้านความปลอดภัยของ กทม. เปรียบเทียบกับ 1 ปีที่ผ่านมา จำแนกตามอายุ

อายุ	ระดับความพึงพอใจในผลงานของ กทม. ในปัจจุบันเปรียบเทียบกับ 1 ปีที่ผ่านมา					รวม
	มากกว่า ปีที่ผ่านมามาก	มากกว่า ปีที่ผ่านมาบ้าง	ไม่แตกต่างจากปีที่ผ่านมา	น้อยกว่าปีที่ผ่านมาบ้าง	น้อยกว่าปีที่ผ่านมามาก	
ต่ำกว่า 15 ปี	20.31	42.19	26.56	4.69	6.25	100.00
15 - 19 ปี	13.73	43.88	35.22	5.82	1.34	100.00
20 - 25 ปี	9.31	40.83	41.79	6.40	1.67	100.00
26 - 35 ปี	10.48	35.76	44.90	6.42	2.44	100.00
36 - 45 ปี	13.98	36.35	40.81	5.71	3.15	100.00
46 - 60 ปี	14.65	34.26	37.87	10.11	3.10	100.00
สูงกว่า 60 ปี	15.79	31.58	40.00	7.37	5.26	100.00
รวม	11.81	37.68	41.41	6.66	2.44	100.00

(  $\chi^2 = 117.384$  , sig = .000 )

ร้อยละระดับความพึงพอใจ ด้านความปลอดภัยของ กทม. เปรียบเทียบกับ 1 ปีที่ผ่านมา จำแนกตามระดับการศึกษา

ระดับการศึกษา	ระดับความพึงพอใจในผลงานของ กทม. ในปัจจุบันเปรียบเทียบกับ 1 ปีที่ผ่านมา					รวม
	มากกว่า ปีที่ผ่านมามาก	มากกว่า ปีที่ผ่านมาบ้าง	ไม่แตกต่างจากปีที่ผ่านมา	น้อยกว่าปีที่ผ่านมาบ้าง	น้อยกว่าปีที่ผ่านมามาก	
ประถมศึกษา	15.88	35.65	36.21	9.05	3.20	100.00
มัธยมศึกษา/อาชีวศึกษา	11.86	38.18	40.51	6.45	3.00	100.00
ปริญญาตรี	11.04	37.97	42.95	6.28	1.75	100.00
สูงกว่าปริญญาตรี	10.58	33.11	46.42	7.85	2.05	100.00
รวม	11.81	37.68	41.41	6.66	2.44	100.00

(  $\chi^2 = 45.238$  , sig = .000 )

ร้อยละระดับความพึงพอใจ ด้านความปลอดภัยของ กทม. เปรียบเทียบกับ 1 ปีที่ผ่านมา จังหวัดตามอาชีพ

อาชีพ	ระดับความพึงพอใจในผลงานของ กทม. ในปัจจุบันเปรียบเทียบกับ 1 ปีที่ผ่านมา					รวม
	มากกว่า ปีที่ ผ่านมามาก	มากกว่า ปีที่ ผ่านมาน้าง	ไม่แตกต่างจาก 1 ปีที่ผ่านมา	น้อยกว่าปีที่ ผ่านมาน้าง	น้อยกว่าปีที่ ผ่านมามาก	
รับราชการ/รัฐวิสาหกิจ	13.66	39.68	36.89	7.28	2.49	100.00
ลูกจ้างเอกชน	10.54	37.25	43.63	6.63	1.95	100.00
ประกอบอาชีพส่วนตัว	12.73	33.82	43.00	7.27	3.18	100.00
พ่อค้า/แม่ค้า	10.47	34.86	41.24	8.51	4.91	100.00
ช่วยธุรกิจครอบครัว	10.81	38.14	42.64	5.41	3.00	100.00
รับจ้างทั่วไป		38.39	38.39	5.57	3.26	100.00
สื่อมวลชน	15.00	35.00	50.00			100.00
ขับรถรับจ้าง/แท็กซี่	12.27	32.52	45.40	7.36	2.45	100.00
นักเรียน/นักศึกษา	10.59	44.30	38.59	5.70	0.81	100.00
แม่บ้าน	18.85	34.84	38.11	5.33	2.87	100.00
อื่นๆ	30.77	30.77	30.77	-	7.69	100.00
รวม	11.81	37.68	41.41	6.66	2.44	100.00

( $\chi^2 = 108.276$  .sig = .000)

ร้อยละระดับความพึงพอใจ ด้านการศึกษาของ กทม. เปรียบเทียบกับ 1 ปีที่ผ่านมา จำนวนกลุ่มเพศ

เพศ	ระดับความพึงพอใจในผลงานของ กทม. ในปัจจุบันเปรียบเทียบกับ 1 ปีที่ผ่านมา					รวม
	มากกว่า ปีที่ ผ่านมามาก	มากกว่า ปีที่ ผ่านมานับ้าง	ไม่แตกต่างจาก 1ปีที่ผ่านมา	น้อยกว่าปีที่ ผ่านมานับ้าง	น้อยกว่าปีที่ ผ่านมามาก	
ชาย	13.51	40.20	40.13	4.49	1.07	100.00
หญิง	14.42	42.17	39.05	3.65	0.72	100.00
รวม	13.99	41.24	39.84	4.05	0.88	100.00

$$(\chi^2 = 10.621 , sig = .031 )$$

ร้อยละระดับความพึงพอใจ ด้านการศึกษาของ กทม. เปรียบเทียบกับ 1 ปีที่ผ่านมา จำแนกตามระยะเวลาที่อาศัยในเขต

ระยะเวลา (ปี)	ระดับความพึงพอใจในผลงานของ กทม. ในปัจจุบันเปรียบเทียบกับ 1 ปีที่ผ่านมา					รวม
	มากกว่า ปีที่ ผ่านมามาก	มากกว่า ปีที่ ผ่านมานับ้าง	ไม่แตกต่างจาก 1ปีที่ผ่านมา	น้อยกว่าปีที่ ผ่านมานับ้าง	น้อยกว่าปีที่ ผ่านมามาก	
1 - 5	13.70	45.58	37.31	2.90	0.51	100.00
6 - 10	14.06	40.37	40.77	3.92	0.88	100.00
11 - 15	15.23	41.09	41.09	2.36	0.24	100.00
16 - 20	13.62	41.90	37.84	5.26	1.38	100.00
มากกว่า 20	14.00	39.05	41.15	4.69	1.10	100.00
รวม	14.03	41.25	39.81	4.02	0.89	100.00

$$(\chi^2 = 47.185 , sig = .000 )$$

ร้อยละระดับความพึงพอใจ ด้านการศึกษาของ กทม. เปรียบเทียบกับ 1 ปีที่ผ่านมา จำแนกตามศาสนา

ศาสนา	ระดับความพึงพอใจในผลงานของ กทม. ในปัจจุบันเปรียบเทียบกับ 1 ปีที่ผ่านมา					รวม
	มากกว่า ปีที่ ผ่านมามาก	มากกว่า ปีที่ ผ่านมานับ้าง	ไม่แตกต่างจาก 1ปีที่ผ่านมา	น้อยกว่าปีที่ ผ่านมานับ้าง	น้อยกว่าปีที่ ผ่านมามาก	
พุทธ	13.54	40.90	40.56	4.12	0.88	100.00
คริสต์	14.20	44.97	34.91	4.73	1.18	100.00
อิสลาม	22.39	46.06	28.50	2.29	0.76	100.00
รวม	13.99	41.24	39.84	4.05	0.88	100.00

$$(\chi^2 = 42.116 , sig = .000 )$$



ร้อยละระดับความพึงพอใจ ด้านการศึกษาของ กทม. เปรียบเทียบกับ ปีที่ผ่านมา จำนวนตามอายุ

อายุ	ระดับความพึงพอใจในผลงานของ กทม. ในปัจจุบันเปรียบเทียบกับ 1 ปีที่ผ่านมา					รวม
	มากกว่า ปีที่ผ่านมามาก	มากกว่า ปีที่ผ่านมาบ้าง	ไม่แตกต่างจากปีที่ผ่านมา	น้อยกว่าปีที่ผ่านมาบ้าง	น้อยกว่าปีที่ผ่านมามาก	
ต่ำกว่า 15 ปี	34.38	45.31	12.50	6.25	1.56	100.00
15 - 19 ปี	16.97	45.41	31.80	5.05	0.76	100.00
20 - 25 ปี	12.06	45.67	38.40	3.63	0.24	100.00
26 - 35 ปี	12.03	39.68	43.82	3.70	0.76	100.00
36 - 45 ปี	15.74	37.39	41.58	4.01	1.28	100.00
46 - 60 ปี	16.93	39.44	36.66	5.14	1.82	100.00
สูงกว่า 60 ปี	13.64	38.64	42.05	3.41	2.27	100.00
รวม	13.99	41.24	39.84	4.05	0.88	100.00

(  $\chi^2 = 134.747$  , sig = .000 )

ร้อยละระดับความพึงพอใจ ด้านการศึกษาของ กทม. เปรียบเทียบกับ ปีที่ผ่านมา จำแนกตามระดับการศึกษา

ระดับการศึกษา	ระดับความพึงพอใจในผลงานของ กทม. ในปัจจุบันเปรียบเทียบกับ 1 ปีที่ผ่านมา					รวม
	มากกว่า ปีที่ผ่านมามาก	มากกว่า ปีที่ผ่านมาบ้าง	ไม่แตกต่างจากปีที่ผ่านมา	น้อยกว่าปีที่ผ่านมาบ้าง	น้อยกว่าปีที่ผ่านมามาก	
ประถมศึกษา	19.43	39.57	35.57	3.86	1.57	100.00
มัธยมศึกษา/อาชีวศึกษา	14.89	42.21	37.04	4.71	1.15	100.00
ปริญญาตรี	12.00	41.46	42.84	3.29	0.40	100.00
สูงกว่าปริญญาตรี	13.89	30.90	47.92	5.56	1.74	100.00
รวม	13.99	41.24	39.84	4.05	0.88	100.00

(  $\chi^2 = 86.341$  , sig = .000 )

ร้อยละระดับความพึงพอใจ ด้านการบริการของ กทม. เปรียบเทียบกับ 1 ปีที่ผ่านมา จำแนกตามอาชีพ

อาชีพ	ระดับความพึงพอใจในผลงานของ กทม. ในปัจจุบันเปรียบเทียบกับ 1 ปีที่ผ่านมา					รวม
	มากกว่า ปีที่ ผ่านมามาก	มากกว่า ปีที่ ผ่านมาบ้าง	ไม่แตกต่างจาก 1 ปีที่ผ่านมา	น้อยกว่าปี ที่ผ่านมาบ้าง	น้อยกว่าปี ผ่านมามาก	
รับราชการ/รัฐวิสาหกิจ	14.92	41.93	38.48	3.76	0.91	100.00
ลูกจ้างเอกชน	12.66	42.05	40.58	3.99	0.72	100.00
ประกอบอาชีพส่วนตัว	12.88	37.12	44.92	4.04	1.03	100.00
พ่อค้า/แม่ค้า	14.29	40.84	38.99	4.20	1.68	100.00
ช่วยธุรกิจครอบครัว	12.54	39.14	43.43	3.98	0.92	100.00
รับจ้างทั่วไป	17.75	40.24	36.49	4.54	0.99	100.00
สื่อมวลชน	26.32	42.11	26.32	5.26	-	100.00
ขับรถรับจ้าง/แท็กซี่	15.92	39.49	39.49	4.46	0.64	100.00
นักเรียน/นักศึกษา	13.76	45.59	36.34	3.80	0.51	100.00
แม่บ้าน	23.53	35.29	34.03	5.46	1.68	100.00
อื่นๆ	25.00	50.00	25.00	-	-	100.00
รวม	13.99	41.24	39.84	4.05	0.88	100.00

(  $\chi^2 = 71.002$  , sig = .002 )

ร้อยละระดับความพึงพอใจ ด้านคุณภาพชีวิตของ กทม. เปรียบเทียบกับ 1 ปีที่ผ่านมา จำแนกตามเพศ

เพศ	ระดับความพึงพอใจในผลงานของ กทม. ในปัจจุบันเปรียบเทียบกับ 1 ปีที่ผ่านมา					รวม
	มากกว่าปีที่ผ่านมามาก	มากกว่าปีที่ผ่านมาบ้าง	ไม่แตกต่างจากปีที่ผ่านมา	น้อยกว่าปีที่ผ่านมาบ้าง	น้อยกว่าปีที่ผ่านมา	
ชาย	14.96	39.73	38.40	5.45	1.46	100.00
หญิง	14.67	44.62	35.58	4.11	1.03	100.00
รวม	14.81	42.31	36.91	4.74	1.23	100.00

( $\chi^2 = 26.601$  , sig = .000 )

ร้อยละระดับความพึงพอใจ ด้านคุณภาพชีวิตของ กทม. เปรียบเทียบกับ 1 ปีที่ผ่านมา จำแนกตามระยะเวลาที่อาศัยในเขต

ระยะเวลา (ปี)	ระดับความพึงพอใจในผลงานของ กทม. ในปัจจุบันเปรียบเทียบกับ 1 ปีที่ผ่านมา					รวม
	มากกว่าปีที่ผ่านมามาก	มากกว่าปีที่ผ่านมาบ้าง	ไม่แตกต่างจากปีที่ผ่านมา	น้อยกว่าปีที่ผ่านมาบ้าง	น้อยกว่าปีที่ผ่านมา	
1 - 5	14.43	44.44	35.79	4.36	0.98	100.00
6 - 10	12.97	43.75	37.63	4.59	1.06	100.00
11 - 15	16.99	41.50	37.92	3.24	0.35	100.00
16 - 20	15.22	43.15	34.90	5.13	1.60	100.00
มากกว่า 20	15.25	40.29	37.72	5.28	1.46	100.00
รวม	14.84	42.33	36.92	4.72	1.19	100.00

( $\chi^2 = 31.538$  , sig = .011 )

ร้อยละระดับความพึงพอใจ ด้านคุณภาพชีวิตของ กทม. เปรียบเทียบกับ 1 ปีที่ผ่านมา จำแนกตามศาสนา

ศาสนา	ระดับความพึงพอใจในผลงานของ กทม. ในปัจจุบันเปรียบเทียบกับ 1 ปีที่ผ่านมา					รวม
	มากกว่าปีที่ผ่านมามาก	มากกว่าปีที่ผ่านมาบ้าง	ไม่แตกต่างจากปีที่ผ่านมา	น้อยกว่าปีที่ผ่านมาบ้าง	น้อยกว่าปีที่ผ่านมา	
พุทธ	14.33	42.46	37.26	4.68	1.27	100.00
คริสต์	13.53	42.35	36.47	6.47	1.18	100.00
อิสลาม	24.44	39.40	30.42	5.24	0.50	100.00
รวม	14.81	42.31	36.91	4.74	1.23	100.00

( $\chi^2 = 35.366$  , sig = .000 )

ร้อยละระดับความพึงพอใจ ด้านคุณภาพชีวิตของ กทม. เปรียบเทียบกับ 1 ปีที่ผ่านมา จำแนกตามอายุ

อายุ	ระดับความพึงพอใจในผลงานของ กทม. ในปัจจุบันเปรียบเทียบกับ 1 ปีที่ผ่านมา					รวม
	มากกว่า ปีที่ผ่านมามาก	มากกว่า ปีที่ผ่านมาบ้าง	ไม่แตกต่างจาก 1 ปีที่ผ่านมา	น้อยกว่าปีที่ผ่านมาบ้าง	น้อยกว่าปีที่ผ่านมา	
ต่ำกว่า 15 ปี	23.44	46.88	26.56	1.56	1.56	100.00
15 - 19 ปี	17.66	47.31	29.34	4.64	1.05	100.00
20 - 25 ปี	12.58	44.11	37.94	4.69	0.67	100.00
26 - 35 ปี	12.75	42.96	38.64	4.43	1.22	100.00
36 - 45 ปี	15.67	40.06	37.27	5.28	1.72	100.00
46 - 60 ปี	20.70	36.75	35.71	4.97	1.86	100.00
สูงกว่า 60 ปี	17.89	43.16	33.68	5.26	-	100.00
รวม	14.81	42.31	36.91	4.74	1.23	100.00

(  $\chi^2 = 92.386$  , sig = .000 )

ร้อยละระดับความพึงพอใจ ด้านคุณภาพชีวิตของ กทม. เปรียบเทียบกับ 1 ปีที่ผ่านมา จำแนกตามระดับการศึกษา

ระดับการศึกษา	ระดับความพึงพอใจในผลงานของ กทม. ในปัจจุบันเปรียบเทียบกับ 1 ปีที่ผ่านมา					รวม
	มากกว่า ปีที่ผ่านมามาก	มากกว่า ปีที่ผ่านมาบ้าง	ไม่แตกต่างจาก 1 ปีที่ผ่านมา	น้อยกว่าปีที่ผ่านมาบ้าง	น้อยกว่าปีที่ผ่านมา	
ประถมศึกษา	21.19	38.25	35.04	3.60	1.94	100.00
มัธยมศึกษา/อาชีวศึกษา	15.27	42.42	35.23	5.53	1.54	100.00
ปริญญาตรี	13.14	43.52	38.40	4.18	0.76	100.00
สูงกว่าปริญญาตรี	13.61	36.39	43.88	4.76	1.36	100.00
รวม	14.81	42.31	36.91	4.74	1.23	100.00

(  $\chi^2 = 64.319$  , sig = .000 )

ร้อยละระดับความพึงพอใจ ด้านคุณภาพชีวิตของ กทม. เปรียบเทียบกับ 1 ปีที่ผ่านมา จำแนกตามอาชีพ

อาชีพ	ระดับความพึงพอใจในผลงานของ กทม. ในปัจจุบันเปรียบเทียบกับ 1 ปีที่ผ่านมา					รวม
	มากกว่า ปีที่ผ่านมามาก	มากกว่า ปีที่ผ่านมาบ้าง	ไม่แตกต่างจาก 1 ปีที่ผ่านมา	น้อยกว่าปีที่ผ่านมาบ้าง	น้อยกว่าปีที่ผ่านมา	
รับราชการ/รัฐวิสาหกิจ	17.54	43.21	33.70	4.26	1.29	100.00
ลูกจ้างเอกชน	13.07	43.63	37.14	5.10	1.06	100.00
ประกอบอาชีพส่วนตัว	13.53	38.51	41.14	5.54	1.27	100.00
พ่อค้า/แม่ค้า	16.34	37.42	39.71	4.90	1.63	100.00
ช่วยธุรกิจครอบครัว	17.93	38.91	37.99	4.56	0.61	100.00
รับจ้างทั่วไป	18.74	40.73	32.89	5.54	2.10	100.00
สื่อมวลชน	20.00	50.00	45.00	5.00	-	100.00
ขับรถรับจ้าง/แท็กซี่	15.24	34.15	42.07	6.71	1.83	100.00
นักเรียน/นักศึกษา	13.49	48.48	33.98	3.14	0.91	100.00
แม่บ้าน	18.78	41.22	35.92	2.04	2.04	100.00
อื่นๆ	30.77	30.77	38.46	-	-	100.00
รวม	14.81	42.31	36.91	4.74	1.23	100.00

( $\chi^2 = 89.525$  , sig = .000 )

ร้อยละระดับความพึงพอใจ ด้านเศรษฐกิจของ กทม. เปรียบเทียบกับ 1 ปีที่ผ่านมา จำแนกตามเพศ

เพศ	ระดับความพึงพอใจในผลงานของ กทม. ในปัจจุบันเปรียบเทียบกับ 1 ปีที่ผ่านมา					รวม
	มากกว่า ปีที่ผ่านมามาก	มากกว่า ปีที่ผ่านมาน้าง	ไม่แตกต่างจาก 1 ปีที่ผ่านมา	น้อยกว่าปีที่ผ่านมาบ้าง	น้อยกว่าปีที่ผ่านมา	
ชาย	10.41	31.62	43.21	11.09	3.67	100.00
หญิง	10.84	33.99	40.38	11.07	3.71	100.00
รวม	10.64	32.87	41.72	11.08	3.69	100.00

$$(\chi^2 = 7.698 \text{ , sig} = .103)$$

ร้อยละระดับความพึงพอใจ ด้านเศรษฐกิจของ กทม. เปรียบเทียบกับ 1 ปีที่ผ่านมา จำแนกตามระยะเวลาที่อาศัยในเขต

ระยะเวลา (ปี)	ระดับความพึงพอใจในผลงานของ กทม. ในปัจจุบันเปรียบเทียบกับ 1 ปีที่ผ่านมา					รวม
	มากกว่า ปีที่ผ่านมามาก	มากกว่า ปีที่ผ่านมาน้าง	ไม่แตกต่างจาก 1 ปีที่ผ่านมา	น้อยกว่าปีที่ผ่านมาบ้าง	น้อยกว่าปีที่ผ่านมา	
1 - 5	9.74	38.11	38.36	10.97	2.82	100.00
6 - 10	10.01	34.15	43.30	9.35	3.18	100.00
11 - 15	10.51	32.33	44.92	10.16	2.08	100.00
16-20	11.11	32.32	43.10	10.27	3.20	100.00
มากกว่า 20	11.36	29.79	41.39	12.50	4.95	100.00
รวม	10.65	32.93	41.76	11.07	3.63	100.00

$$(\chi^2 = 69.253 \text{ , sig} = .000)$$

ร้อยละระดับความพึงพอใจ ด้านเศรษฐกิจของ กทม. เปรียบเทียบกับ 1 ปีที่ผ่านมา จำแนกตามศาสนา

ศาสนา	ระดับความพึงพอใจในผลงานของ กทม. ในปัจจุบันเปรียบเทียบกับ 1 ปีที่ผ่านมา					รวม
	มากกว่า ปีที่ผ่านมามาก	มากกว่า ปีที่ผ่านมาน้าง	ไม่แตกต่างจาก 1 ปีที่ผ่านมา	น้อยกว่าปีที่ผ่านมาบ้าง	น้อยกว่าปีที่ผ่านมา	
พุทธ	10.37	32.67	42.14	11.11	3.70	100.00
คริสต์	11.05	36.05	40.70	9.88	2.33	100.00
อิสลาม	15.54	35.34	34.09	11.03	4.01	100.00
รวม	10.64	32.87	41.72	11.08	3.69	100.00

$$(\chi^2 = 18.056 \text{ , sig} = .021)$$

ร้อยละระดับความพึงพอใจ ด้านเศรษฐกิจของ กทม. เปรียบเทียบกับ 1 ปีที่ผ่านมา จำแนกตามอายุ

อายุ	ระดับความพึงพอใจในผลงานของ กทม. ในปัจจุบันเปรียบเทียบกับ 1 ปีที่ผ่านมา					รวม
	มากกว่า ปีที่ ผ่านมามาก	มากกว่า ปีที่ ผ่านมาบ้าง	ไม่แตกต่างจาก ปีที่ผ่านมา	น้อยกว่าปีที่ ผ่านมาบ้าง	น้อยกว่าปีที่ ผ่านมามาก	
ต่ำกว่า 15 ปี	15.63	46.88	25.00	7.81	4.69	100.00
15 - 19 ปี	11.62	38.60	38.00	9.84	1.94	100.00
20 - 25 ปี	9.31	35.42	42.39	9.50	3.39	100.00
26 - 35 ปี	9.30	31.40	44.07	11.50	3.73	100.00
36 - 45 ปี	10.90	30.86	41.94	11.91	4.38	100.00
46 - 60 ปี	15.08	30.27	37.50	13.12	4.03	100.00
สูงกว่า 60 ปี	15.46	28.87	40.21	10.31	5.15	100.00
รวม	10.64	32.87	41.72	11.08	3.69	100.00

(  $\chi^2 = 86.037$  , sig = .000 )

ร้อยละระดับความพึงพอใจ ด้านเศรษฐกิจของ กทม. เปรียบเทียบกับ 1 ปีที่ผ่านมา จำแนกตามระดับการศึกษา

ระดับการศึกษา	ระดับความพึงพอใจในผลงานของ กทม. ในปัจจุบันเปรียบเทียบกับ 1 ปีที่ผ่านมา					รวม
	มากกว่า ปีที่ ผ่านมามาก	มากกว่า ปีที่ ผ่านมาบ้าง	i n n ปีที่ผ่านมา	น้อยกว่าปีที่ ผ่านมาบ้าง	น้อยกว่าปีที่ ผ่านมามาก	
ประถมศึกษา	14.44	28.47	40.28	12.78	4.03	100.00
มัธยมศึกษา/อาชีวศึกษา	10.38	33.37	41.42	10.57	4.26	100.00
ปริญญาตรี	9.99	33.53	42.48	11.06	2.93	100.00
สูงกว่าปริญญาตรี	12.29	29.69	39.59	13.31	5.12	100.00
รวม	10.64	32.87	41.72	11.08	3.69	100.00

(  $\chi^2 = 33.921$  , sig = .001 )

ร้อยละความพึงพอใจ ด้านสมรรถกิจของ กทม. เปรียบเทียบกับ 1 ปีที่ผ่านมา จำแนกตามอาชีพ

อาชีพ	ระดับความพึงพอใจในผลงานของ กทม. ในปัจจุบันเปรียบเทียบกับ 1 ปีที่ผ่านมา					รวม
	มากกว่า 1 ปีที่ผ่านมา	มากกว่า 1 ปีที่ผ่านมาบ้าง	ไม่แตกต่างจาก 1 ปีที่ผ่านมา	น้อยกว่า 1 ปีที่ผ่านมาบ้าง	น้อยกว่า 1 ปีที่ผ่านมา	
รับราชการ/รัฐวิสาหกิจ	12.97	37.43	39.80	7.33	2.48	100.00
ลูกจ้างเอกชน	10.50	32.62	42.93	10.88	3.07	100.00
ประกอบอาชีพส่วนตัว	9.38	28.51	41.71	15.21	5.19	100.00
พ่อค้า/แม่ค้า	10.23	25.81	40.10	16.72	7.14	100.00
ช่วยธุรกิจครอบครัว	11.14	28.61	45.18	10.84	4.22	100.00
รับจ้างทั่วไป	11.85	33.84	39.96	9.94	4.40	100.00
สังคมพลชน	10.00	35.00	40.00	15.00	-	100.00
ข้าราชการ/เกษียณ	11.11	27.16	41.36	14.20	6.17	100.00
นักเรียน/นักศึกษา	8.81	39.17	41.80	8.40	1.82	100.00
แม่บ้าน	13.47	35.92	37.55	7.76	5.31	100.00
อื่นๆ	7.69	46.15	38.46	7.69	-	100.00
รวม	10.64	32.87	41.72	11.08	3.69	100.00

( $\chi^2 = 165.395$  , sig = .000 )



ร้อยละระดับความพึงพอใจ ด้านสถาปัตยกรรมฯ ของ กทม. เปรียบเทียบกับ 1 ปีที่ผ่านมา จำแนกตามเพศ

เพศ	ระดับความพึงพอใจในผลงานของ กทม. ในปัจจุบันเปรียบเทียบกับ 1 ปีที่ผ่านมา					รวม
	มากกว่า ปีที่ผ่านมามาก	มากกว่า ปีที่ผ่านมาบ้าง	ไม่แตกต่างจาก 1ปีที่ผ่านมา	น้อยกว่าปีที่ผ่านมาบ้าง	น้อยกว่าปีที่ผ่านมามาก	
ชาย	13.46	38.10	40.83	5.61	2.01	100.00
หญิง	12.71	42.51	38.64	4.86	1.28	100.00
รวม	13.06	40.43	39.67	5.21	1.63	100.00

(  $\chi^2 = 21.765$  , sig = .000 )

ร้อยละระดับความพึงพอใจ ด้านสถาปัตยกรรมฯ ของ กทม. เปรียบเทียบกับ 1 ปีที่ผ่านมา จำแนกตามระยะเวลาที่อาศัยในเขต

ระยะเวลา (ปี)	ระดับความพึงพอใจในผลงานของ กทม. ในปัจจุบันเปรียบเทียบกับ 1 ปีที่ผ่านมา					รวม
	มากกว่า ปีที่ผ่านมามาก	มากกว่า ปีที่ผ่านมาบ้าง	ไม่แตกต่างจาก 1ปีที่ผ่านมา	น้อยกว่าปีที่ผ่านมาบ้าง	น้อยกว่าปีที่ผ่านมามาก	
1 - 5	13.75	41.31	38.49	5.10	1.35	100.00
6 - 10	11.90	42.35	38.90	5.39	1.46	100.00
11 - 15	13.09	39.05	42.29	4.40	1.16	100.00
16 - 20	11.63	40.94	41.53	4.55	1.35	100.00
มากกว่า 20	13.74	39.31	39.35	5.52	2.08	100.00
รวม	13.02	40.50	39.73	5.15	1.61	100.00

(  $\chi^2 = 20.642$  , sig = .193 )

ร้อยละระดับความพึงพอใจ ด้านสถาปัตยกรรมฯ ของ กทม. เปรียบเทียบกับ 1 ปีที่ผ่านมา จำแนกตามศาสนา

ศาสนา	ระดับความพึงพอใจในผลงานของ กทม. ในปัจจุบันเปรียบเทียบกับ 1 ปีที่ผ่านมา					รวม
	มากกว่า ปีที่ผ่านมามาก	มากกว่า ปีที่ผ่านมาบ้าง	ไม่แตกต่างจาก 1ปีที่ผ่านมา	น้อยกว่าปีที่ผ่านมาบ้าง	น้อยกว่าปีที่ผ่านมามาก	
พุทธ	12.84	40.21	40.11	5.22	1.62	100.00
คริสต์	11.63	45.35	37.21	4.65	1.16	100.00
อิสลาม	17.88	42.32	32.49	5.29	2.02	100.00
รวม	13.06	40.43	39.67	5.21	1.63	100.00

(  $\chi^2 = 15.583$  , sig = .049 )

ร้อยละระดับความพึงพอใจ ด้านสถาปัตยกรรม ของ กทม. เปรียบเทียบกับ 1 ปีที่ผ่านมา จำแนกตามอายุ

อายุ	ระดับความพึงพอใจในผลงานของ กทม. ในปัจจุบันเปรียบเทียบกับ 1 ปีที่ผ่านมา					รวม
	มากกว่า ปีที่ผ่านมามาก	มากกว่า ปีที่ผ่านมาบ้าง	ไม่แตกต่างจากปีที่ผ่านมา	น้อยกว่าปีที่ผ่านมาบ้าง	น้อยกว่าปีที่ผ่านมามาก	
ต่ำกว่า 15 ปี	14.06	53.13	20.31	9.38	3.13	100.00
15 - 19 ปี	14.86	41.74	37.24	4.95	1.20	100.00
20 - 25 ปี	10.86	39.55	43.57	4.97	1.05	100.00
26 - 35 ปี	11.55	41.49	40.47	4.91	1.57	100.00
36 - 45 ปี	14.77	40.21	38.02	5.04	1.96	100.00
46 - 60 ปี	16.67	38.41	36.02	6.42	2.48	100.00
สูงกว่า 60 ปี	21.43	37.76	29.59	8.16	3.06	100.00
รวม	13.06	40.43	39.67	5.21	1.63	100.00

(  $\chi^2 = 80.009$  , sig = .000 )

ร้อยละระดับความพึงพอใจ ด้านสถาปัตยกรรม ของ กทม. เปรียบเทียบกับ 1 ปีที่ผ่านมา จำแนกตามระดับการศึกษา

ระดับการศึกษา	ระดับความพึงพอใจในผลงานของ กทม. ในปัจจุบันเปรียบเทียบกับ 1 ปีที่ผ่านมา					รวม
	มากกว่า ปีที่ผ่านมามาก	มากกว่า ปีที่ผ่านมาบ้าง	ไม่แตกต่างจากปีที่ผ่านมา	น้อยกว่าปีที่ผ่านมาบ้าง	น้อยกว่าปีที่ผ่านมามาก	
ประถมศึกษา	18.55	38.63	35.15	5.86	1.81	100.00
มัธยมศึกษา/อาชีวศึกษา	12.89	40.32	39.03	5.77	2.00	100.00
ปริญญาตรี	11.94	40.97	41.26	4.62	1.21	100.00
สูงกว่าปริญญาตรี	15.31	39.46	39.46	4.08	1.70	100.00
รวม	13.06	40.43	39.67	5.21	1.63	100.00

(  $\chi^2 = 41.155$  , sig = .000 )

ร้อยละระดับความพึงพอใจ ด้านสถาปัตยกรรมฯ ของ กทม. เปรียบเทียบกับ 1 ปีที่ผ่านมา จำนวนตามอาชีพ

อาชีพ	ระดับความพึงพอใจในผลงานของ กทม. ในปัจจุบันเปรียบเทียบกับ 1 ปีที่ผ่านมา					รวม
	มากกว่า 1 ปีที่ผ่านมา	มากกว่า 1 ปีที่ผ่านมาบ้าง	ไม่แตกต่างจาก 1 ปีที่ผ่านมา	น้อยกว่า 1 ปีที่ผ่านมาบ้าง	น้อยกว่า 1 ปีที่ผ่านมา	
รับราชการ/รัฐวิสาหกิจ	14.43	42.49	37.45	3.95	1.68	100.00
ลูกจ้างเอกชน	11.61	40.78	40.75	5.71	1.15	100.00
ประกอบอาชีพส่วนตัว	14.21	38.34	40.71	5.01	1.73	100.00
พ่อค้า/แม่ค้า	14.71	36.60	39.54	5.88	3.27	100.00
ช่วยธุรกิจครอบครัว	12.99	40.18	38.97	6.34	1.51	100.00
รับจ้างทั่วไป	15.03	39.69	37.19	5.78	2.31	100.00
สื่อมวลชน	10.00	40.00	40.00	10.00	-	100.00
จับรถรับจ้าง/แท็กซี่	12.27	37.42	41.10	6.13	3.07	100.00
นักเรียน/นักศึกษา	12.27	41.58	41.18	4.16	0.81	100.00
แม่บ้าน	16.46	44.44	30.86	4.12	4.12	100.00
อื่นๆ	15.38	61.54	23.08	-	-	100.00
รวม	13.06	40.43	39.67	5.21	1.63	100.00

( $\chi^2 = 73.375$  , sig = .001 )

ภาคผนวก ข.

ร้อยละของระดับความพึงพอใจในการให้บริการของ  
เจ้าหน้าที่สำนักงานเขตในปัจจุบันเปรียบเทียบกับ 1 ปีที่ผ่านมา  
จำแนกตามลักษณะของชาวกรุงเทพฯ

ร้อยละระดับความพึงพอใจ ด้านการให้บริการของเจ้าหน้าที่เขต เปรียบเทียบกับ ปีที่ผ่านมา จำแนกตามเพศ

เพศ	ระดับความพึงพอใจในผลงานของ กทม. ในปัจจุบันเปรียบเทียบกับ 1 ปีที่ผ่านมา					รวม
	มากกว่า ปีที่ผ่านมามาก	มากกว่า ปีที่ผ่านมาบ้าง	ไม่แตกต่างจาก 1 ปีที่ผ่านมา	น้อยกว่าปีที่ผ่านมาบ้าง	น้อยกว่าปีที่ผ่านมา	
ชาย	23.30	40.89	31.40	2.71	1.70	100.00
หญิง	22.68	41.43	32.08	2.50	1.31	100.00
รวม	22.97	41.17	31.76	2.60	1.49	100.00

$$(\chi^2 = 3.139 , sig = .535 )$$

ร้อยละระดับความพึงพอใจ ด้านการให้บริการของเจ้าหน้าที่เขต เปรียบเทียบกับ ปีที่ผ่านมา จำแนกตามระยะเวลาที่อาศัยในเขต

ระยะเวลา (ปี)	ระดับความพึงพอใจในผลงานของ กทม. ในปัจจุบันเปรียบเทียบกับ 1 ปีที่ผ่านมา					รวม
	มากกว่า ปีที่ผ่านมามาก	มากกว่า ปีที่ผ่านมาบ้าง	ไม่แตกต่างจาก 1 ปีที่ผ่านมา	น้อยกว่าปีที่ผ่านมาบ้าง	น้อยกว่าปีที่ผ่านมา	
1 - 5	18.32	42.21	34.90	3.00	1.56	100.00
6 - 10	21.10	42.46	32.79	2.30	1.35	100.00
11 - 15	19.93	44.01	33.10	2.02	0.95	100.00
16 - 20	22.17	42.81	31.25	2.40	1.37	100.00
มากกว่า 20	27.81	38.57	29.19	2.76	1.66	100.00
รวม	22.97	41.24	31.74	2.59	1.47	100.00

$$(\chi^2 = 75.485 , sig = .000 )$$

ร้อยละระดับความพึงพอใจ ด้านการให้บริการของเจ้าหน้าที่เขต เปรียบเทียบกับ ปีที่ผ่านมา จำแนกตามศาสนา

ศาสนา	ระดับความพึงพอใจในผลงานของ กทม. ในปัจจุบันเปรียบเทียบกับ 1 ปีที่ผ่านมา					รวม
	มากกว่า ปีที่ผ่านมามาก	มากกว่า ปีที่ผ่านมาบ้าง	ไม่แตกต่างจาก 1 ปีที่ผ่านมา	น้อยกว่าปีที่ผ่านมาบ้าง	น้อยกว่าปีที่ผ่านมา	
พุทธ	22.38	40.89	32.52	2.65	1.55	100.00
คริสต์	26.95	47.31	21.56	3.59	0.60	100.00
อิสลาม	32.40	43.88	21.68	1.28	0.77	100.00
รวม	22.97	41.17	31.76	2.60	1.49	100.00

$$(\chi^2 = 44.949 , sig = .000 )$$

ร้อยละระดับความพึงพอใจ ด้านการให้บริการของเจ้าหน้าที่เขต เปรียบเทียบกับ ปีที่ผ่านมา จำนวนตามอายุ

อายุ	ระดับความพึงพอใจในผลงานของ กทม. ในปัจจุบันเปรียบเทียบกับ 1 ปีที่ผ่านมา					รวม
	มากกว่า ปีที่ ผ่านมามาก	มากกว่า ปีที่ ผ่านมาบ้าง	ไม่แตกต่างจาก ปีที่ผ่านมา	น้อยกว่าปี ที่ผ่านมาบ้าง	น้อยกว่าปีที่ ผ่านมามาก	
ต่ำกว่า 15 ปี	23.33	58.33	18.33	-	-	100.00
15 - 19 ปี	18.26	50.68	27.40	2.59	1.07	100.00
20 - 25 ปี	16.15	43.48	36.14	2.68	1.56	100.00
26 - 35 ปี	20.29	40.58	34.68	2.85	1.60	100.00
36 - 45 ปี	28.94	37.74	29.07	2.91	1.33	100.00
46 - 60 ปี	35.81	36.54	24.50	1.57	1.57	100.00
สูงกว่า 60 ปี	40.63	36.46	18.75	1.04	3.13	100.00
รวม	22.97	41.17	31.76	2.60	1.49	100.00

(  $\chi^2 = 257.548$  , sig = .000 )

ร้อยละระดับความพึงพอใจ ด้านการให้บริการของเจ้าหน้าที่เขต เปรียบเทียบกับ ปีที่ผ่านมา จำนวนตามระดับการศึกษา

ระดับการศึกษา	ระดับความพึงพอใจในผลงานของ กทม. ในปัจจุบันเปรียบเทียบกับ 1 ปีที่ผ่านมา					รวม
	มากกว่า ปีที่ ผ่านมามาก	มากกว่า ปีที่ ผ่านมาบ้าง	ไม่แตกต่างจาก ปีที่ผ่านมา	น้อยกว่า ผ่านมาบ้าง	น้อยกว่าปีที่ ผ่านมามาก	
ประถมศึกษา	28.57	39.00	28.29	2.71	1.43	100.00
มัธยมศึกษา/อาชีวศึกษา	22.34	39.93	33.28	2.73	1.73	100.00
ปริญญาตรี	22.26	42.81	31.29	2.46	1.17	100.00
สูงกว่าปริญญาตรี	25.60	41.64	27.65	2.39	2.73	100.00
รวม	22.97	41.17	31.76	2.60	1.49	100.00

(  $\chi^2 = 30.510$  , sig = .002 )

ร้อยละระดับความพึงพอใจ ด้านการให้บริการของเจ้าหน้าที่เขต เปรียบเทียบกับ ปีที่ผ่านมา จำแนกตามอาชีพ

อาชีพ	ระดับความพึงพอใจในผลงานของ กทม. ในปัจจุบันเปรียบเทียบกับ 1 ปีที่ผ่านมา					รวม
	มากกว่า ปีที่ ผ่านมามาก	มากกว่า ปีที่ ผ่านมาบ้าง	ไม่แตกต่างจาก 1 ปีที่ผ่านมา	น้อยกว่าปี ที่ผ่านมาบ้าง	น้อยกว่าปี ที่ผ่านมามาก	
รับราชการ/รัฐวิสาหกิจ	36.10	39.03	21.94	1.82	1.11	100.00
ลูกจ้างเอกชน	18.97	42.44	34.38	2.91	1.31	100.00
ประกอบอาชีพส่วนตัว	24.98	35.56	34.63	2.97	1.86	100.00
พ่อค้า/แม่ค้า	24.58	36.96	33.61	2.17	2.68	100.00
ช่วยธุรกิจครอบครัว	21.43	39.44	34.78	2.80	1.55	100.00
รับจ้างทั่วไป	24.52	39.77	30.31	3.28	2.12	100.00
สื่อมวลชน	31.58	36.84	26.32	-	5.26	100.00
ข้าราชการจ้าง/เหมาจ้าง	22.36	36.02	36.02	3.73	1.86	100.00
นักเรียน/นักศึกษา	15.86	51.49	29.87	1.85	0.93	100.00
แม่บ้าน	32.34	38.12	25.53	2.13	1.28	100.00
อื่นๆ	61.54	7.69	30.77	-	-	100.00
รวม	22.97	41.17	31.75	2.60	1.49	100.00

( $\chi^2 = 251.726$  , sig = .000 )

ร้อยละระดับความพึงพอใจ ด้านบริการประชาชนจุดเดียวเบ็ดเสร็จ ( One Stop Service) เปรียบเทียบกับ 1 ปีที่ผ่านมา  
จำแนกตามเพศ

inn	ระดับความพึงพอใจในผลงานของ กทท. ในปัจจุบันเปรียบเทียบกับ 1 ปีที่ผ่านมา					รวม
	มากกว่า ปีที่ ผ่านมามาก	มากกว่า ปีที่ ผ่านมาบ้าง	ไม่แตกต่างจาก ปีที่ผ่านมา	น้อยกว่าปีที่ ผ่านมาบ้าง	น้อยกว่าปีที่ ผ่านมามาก	
ชาย	23.10	40.36	30.88	3.82	1.84	100.00
หญิง	22.34	39.43	32.71	4.15	1.37	100.00
รวม	22.70	39.87	31.84	3.99	1.59	100.00

(  $\chi^2 = 6.351$  , sig = .174 )

ร้อยละระดับความพึงพอใจ ด้านบริการประชาชนจุดเดียวเบ็ดเสร็จ ( One Stop Service) เปรียบเทียบกับ 1 ปีที่ผ่านมา  
จำแนกตามระยะเวลาที่อาศัยในเขต

ระยะเวลา (ปี)	ระดับความพึงพอใจในผลงานของ กทท. ในปัจจุบันเปรียบเทียบกับ 1 ปีที่ผ่านมา					รวม
	มากกว่า ปีที่ ผ่านมามาก	มากกว่า ปีที่ ผ่านมาบ้าง	ไม่แตกต่างจาก ปีที่ผ่านมา	น้อยกว่าปีที่ ผ่านมาบ้าง	น้อยกว่าปีที่ ผ่านมามาก	
1 - 5	16.47	40.52	36.78	4.86	1.58	100.00
6 - 10	22.33	41.18	31.11	4.02	1.36	100.00
11 - 15	20.12	41.55	33.33	3.69	1.31	100.00
16 - 20	21.53	38.85	33.76	4.31	1.55	100.00
มากกว่า 20	27.73	39.06	27.98	3.46	1.78	100.00
รวม	22.72	39.94	31.76	3.99	1.58	100.00

(  $\chi^2 = 98.204$  , sig = .000 )



ร้อยละระดับความพึงพอใจ ด้านบริการประชาชนจุดเดียวเบ็ดเสร็จ ( One Stop Service) เปรียบเทียบกับ 1 ปีที่ผ่านมา จำแนกตามศาสนา

ศาสนา	ระดับความพึงพอใจในผลงานของ กทท. ในปัจจุบันเปรียบเทียบกับ 1 ปีที่ผ่านมา					รวม
	มากกว่า 1 ปีที่ผ่านมา	มากกว่า 1 ปีที่ผ่านมาบ้าง	ไม่แตกต่างจาก 1 ปีที่ผ่านมา	น้อยกว่า 1 ปีที่ผ่านมาบ้าง	น้อยกว่า 1 ปีที่ผ่านมา	
พุทธ	22.13	39.70	32.42	4.15	1.60	100.00
คริสต์	24.55	46.11	26.95	1.20	1.20	100.00
อิสลาม	32.82	40.31	23.00	2.33	1.55	100.00
รวม	22.70	39.87	31.84	3.99	1.59	100.00

(  $\chi^2 = 38.551$  , sig = .000 )

ร้อยละระดับความพึงพอใจ ด้านบริการประชาชนจุดเดียวเบ็ดเสร็จ ( One Stop Service) เปรียบเทียบกับ 1 ปีที่ผ่านมา จำแนกตามอายุ

อายุ	ระดับความพึงพอใจในผลงานของ กทท. ในปัจจุบันเปรียบเทียบกับ 1 ปีที่ผ่านมา					รวม
	มากกว่า 1 ปีที่ผ่านมา	มากกว่า 1 ปีที่ผ่านมาบ้าง	ไม่แตกต่างจาก 1 ปีที่ผ่านมา	น้อยกว่า 1 ปีที่ผ่านมาบ้าง	น้อยกว่า 1 ปีที่ผ่านมา	
ต่ำกว่า 15 ปี	18.64	44.07	28.81	8.47	-	100.00
15 - 19 ปี	16.87	41.41	36.66	3.22	1.84	100.00
20 - 25 ปี	16.55	40.70	36.88	4.46	1.42	100.00
26 - 35 ปี	20.48	40.77	32.90	4.23	1.61	100.00
36 - 45 ปี	28.48	38.95	27.15	3.77	1.64	100.00
46 - 60 ปี	34.68	36.60	24.15	2.98	1.60	100.00
สูงกว่า 60 ปี	36.84	33.68	22.11	4.21	3.16	100.00
รวม	22.70	39.87	31.84	3.99	1.59	100.00

(  $\chi^2 = 211.662$  , sig = .000 )

ร้อยละระดับความพึงพอใจ ด้านบริการประชาชนจุดเดียวเบ็ดเสร็จ ( One Stop Service) เปรียบเทียบกับ 1 ปีที่ผ่านมา จำแนกตามระดับการศึกษา

ระดับการศึกษา	ระดับความพึงพอใจในผลงานของ กทท. ในปัจจุบันเปรียบเทียบกับ 1 ปีที่ผ่านมา					รวม
	มากกว่า ปีที่ผ่านมามาก	มากกว่า ปีที่ผ่านมาบ้าง	ไม่แตกต่างจากปีที่ผ่านมา	น้อยกว่าปีที่ผ่านมาบ้าง	น้อยกว่าปีที่ผ่านมามาก	
ประถมศึกษา	25.83	36.43	30.04	5.08	2.61	100.00
มัธยมศึกษา/อาชีวศึกษา	20.62	38.72	33.82	4.81	2.03	100.00
ปริญญาตรี	23.41	41.61	31.02	2.99	0.98	100.00
สูงกว่าปริญญาตรี	31.51	40.75	22.60	3.77	1.37	100.00
รวม	22.70	39.87	31.84	3.99	1.59	100.00

(  $\chi^2 = 73.451$  , sig = .000 )

ร้อยละระดับความพึงพอใจ ด้านบริการประชาชนจุดเดียวเบ็ดเสร็จ ( One Stop Service) เปรียบเทียบกับ 1 ปีที่ผ่านมา จำแนกตามอาชีพ

อาชีพ	ระดับความพึงพอใจในผลงานของ กทท. ในปัจจุบันเปรียบเทียบกับ 1 ปีที่ผ่านมา					รวม
	มากกว่า ปีที่ผ่านมามาก	มากกว่า ปีที่ผ่านมาบ้าง	ไม่แตกต่างจากปีที่ผ่านมา	น้อยกว่าปีที่ผ่านมาบ้าง	น้อยกว่าปีที่ผ่านมามาก	
รับราชการ/รัฐวิสาหกิจ	35.53	38.26	22.67	2.53	1.01	100.00
ลูกจ้างเอกชน	19.49	40.70	34.49	4.04	1.28	100.00
ประกอบอาชีพส่วนตัว	25.16	37.09	30.99	4.51	2.25	100.00
พ่อค้า/แม่ค้า	22.60	36.59	34.57	4.22	2.02	100.00
ช่วยธุรกิจครอบครัว	20.44	44.03	27.67	5.97	1.89	100.00
รับจ้างทั่วไป	20.66	40.55	30.41	5.65	2.73	100.00
สื่อมวลชน	35.00	40.00	20.00	-	5.00	100.00
ข้าราชการจ้าง/เหมาจ้าง	23.57	42.68	23.57	6.37	3.82	100.00
นักเรียน/นักศึกษา	16.36	43.37	36.54	3.00	0.72	100.00
แม่บ้าน	29.87	34.20	29.44	3.46	3.03	100.00
อื่นๆ	53.85	23.08	23.08	-	-	100.00
รวม	22.70	39.87	31.84	3.99	1.59	100.00

(  $\chi^2 = 224.583$  , sig = .000 )

ร้อยละระดับความพึงพอใจ ด้านไฟฟ้าแสงสว่างฯ เปรียบเทียบกับ ปีที่ผ่านมา จำแนกตามเพศ

เพศ	ระดับความพึงพอใจในผลงานของ กทม. ในปัจจุบันเปรียบเทียบกับ 1 ปีที่ผ่านมา					รวม
	มากกว่า ปีที่ผ่านมามาก	มากกว่า ปีที่ผ่านมาบ้าง	ไม่แตกต่างจากปีที่ผ่านมา	น้อยกว่าปีที่ผ่านมาบ้าง	น้อยกว่าปีที่ผ่านมามาก	
ชาย	16.07	36.90	40.33	4.99	1.70	100.00
หญิง	15.32	39.11	38.78	5.21	1.57	100.00
รวม	15.68	38.07	39.51	5.11	1.63	100.00

(  $\chi^2 = 4.858$  , sig = .302 )

ร้อยละระดับความพึงพอใจ ด้านไฟฟ้า แสงสว่างฯ เปรียบเทียบกับ 1 ปีที่ผ่านมา จำแนกตามระยะเวลาที่อาศัยในเขต

ระยะเวลา (ปี)	ระดับความพึงพอใจในผลงานของ กทม. ในปัจจุบันเปรียบเทียบกับ 1 ปีที่ผ่านมา					รวม
	มากกว่า ปีที่ผ่านมามาก	มากกว่า ปีที่ผ่านมาบ้าง	ไม่แตกต่างจากปีที่ผ่านมา	น้อยกว่าปีที่ผ่านมาบ้าง	น้อยกว่าปีที่ผ่านมามาก	
1 - 5	14.13	41.00	38.94	4.75	1.19	100.00
6 - 10	13.77	41.11	38.94	4.88	1.29	100.00
11 - 15	14.91	37.68	41.67	4.46	1.29	100.00
16 - 20	16.90	36.96	39.71	4.72	1.72	100.00
มากกว่า 20	17.35	35.50	39.36	5.70	2.09	100.00
รวม	15.70	38.11	39.50	5.08	1.62	100.00

(  $\chi^2 = 36.899$  , sig = .002 )

ร้อยละระดับความพึงพอใจ ด้านไฟฟ้า แสงสว่างฯ เปรียบเทียบกับ 1 ปีที่ผ่านมา จำแนกตามศาสนา

ศาสนา	ระดับความพึงพอใจในผลงานของ กทม. ในปัจจุบันเปรียบเทียบกับ 1 ปีที่ผ่านมา					รวม
	มากกว่า ปีที่ผ่านมามาก	มากกว่า ปีที่ผ่านมาบ้าง	ไม่แตกต่างจากปีที่ผ่านมา	น้อยกว่าปีที่ผ่านมาบ้าง	น้อยกว่าปีที่ผ่านมามาก	
พุทธ	15.17	37.94	40.10	5.14	1.65	100.00
คริสต์	14.63	42.68	37.20	5.49	-	100.00
อิสลาม	25.71	38.56	29.31	4.37	2.06	100.00
รวม	15.68	38.07	39.51	5.11	1.63	100.00

(  $\chi^2 = 41.961$  , sig = .000 )

ร้อยละระดับความพึงพอใจ ด้านไฟฟ้าแสงสว่างฯ เปรียบเทียบกับ ปีที่ผ่านมา จำแนกตามอายุ

อายุ	ระดับความพึงพอใจในผลงานของ กทม. ในปัจจุบันเปรียบเทียบกับ 1 ปีที่ผ่านมา					รวม
	มากกว่า ปีที่ ผ่านมามาก	มากกว่า ปีที่ ผ่านมานบ้าง	ไม่แตกต่างจาก ปีที่ผ่านมา	น้อยกว่าปีที่ ผ่านมานบ้าง	น้อยกว่าปีที่ ผ่านมามาก	
ต่ำกว่า 15 ปี	16.67	51.67	28.33	1.67	1.67	100.00
15 - 19 ปี	17.78	40.58	36.93	3.80	0.91	100.00
20 - 25 ปี	13.65	39.96	40.01	4.92	1.46	100.00
26 - 35 ปี	12.22	37.98	42.95	5.45	1.40	100.00
36 - 45 ปี	18.33	34.97	39.62	5.20	1.88	100.00
46 - 60 ปี	21.95	37.08	32.67	5.67	2.63	100.00
สูงกว่า 60 ปี	26.04	37.50	30.21	4.17	2.08	100.00
รวม	15.68	38.07	39.51	5.11	1.63	100.00

(  $\chi^2 = 113.455$  , sig = .000 )

ร้อยละระดับความพึงพอใจ ด้านไฟฟ้าแสงสว่างฯ เปรียบเทียบกับ ปีที่ผ่านมา จำแนกตามระดับการศึกษา

ระดับการศึกษา	ระดับความพึงพอใจในผลงานของ กทม. ในปัจจุบันเปรียบเทียบกับ 1 ปีที่ผ่านมา					รวม
	มากกว่า ปีที่ ผ่านมามาก	มากกว่า ปีที่ ผ่านมานบ้าง	ไม่แตกต่างจาก ปีที่ผ่านมา	น้อยกว่าปีที่ ผ่านมานบ้าง	น้อยกว่าปีที่ ผ่านมามาก	
ประถมศึกษา	20.51	34.62	36.04	5.70	3.13	100.00
มัธยมศึกษา/อาชีวศึกษา	16.44	36.67	39.77	5.20	1.93	100.00
ปริญญาตรี	14.03	40.60	39.65	4.70	1.03	100.00
สูงกว่าปริญญาตรี	14.73	32.88	43.15	7.53	1.71	100.00
รวม	15.68	38.07	39.51	5.11	1.63	100.00

(  $\chi^2 = 57.457$  , sig = .000 )

ร้อยละระดับความพึงพอใจ ด้านไฟฟ้าแสงสว่างฯ เปรียบเทียบกับ ปีที่ผ่านมา จำแนกตามอาชีพ

อาชีพ	ระดับความพึงพอใจในผลงานของ กทม. ในปัจจุบันเปรียบเทียบกับ 1 ปีที่ผ่านมา					รวม
	มากกว่า ปีที่ ผ่านมามาก	มากกว่า ปีที่ ผ่านมาบ้าง	ไม่แตกต่างจาก 1 ปีที่ผ่านมา	น้อยกว่าปีที่ ผ่านมาบ้าง	น้อยกว่าปีที่ ผ่านมามาก	
รับราชการ/รัฐวิสาหกิจ	19.98	41.17	33.70	4.61	1.85	100.00
ลูกจ้างเอกชน	13.74	37.39	42.09	5.51	4.33	100.00
ประกอบอาชีพส่วนตัว	14.55	35.13	41.80	6.00		100.00
พ่อค้า/แม่ค้า	16.67	33.83	39.17			
ช่วยธุรกิจครอบครัว	16.72	35.91	41.18	4.95	1.24	100.00
รับจ้างทั่วไป	17.64	37.98	37.02	4.46	2.91	100.00
สื่อมวลชน	15.00	45.00	40.00	-		100.00
ข้าราชการจ้าง/เหมาจ้าง	15.09	30.19	45.91	6.92	1.89	100.00
นักเรียน/นักศึกษา	14.58	44.98	36.92	3.31	0.21	100.00
แม่บ้าน	22.65	38.03	31.62	5.13	2.56	100.00
อื่นๆ	53.85	30.77	15.38	-	-	100.00
รวม	15.68	38.07	39.51	5.11	1.63	100.00

( $\chi^2 = 160.238$  , sig = .000 )

ร้อยละระดับความพึงพอใจ ด้านการจัดระเบียบหีบห่อผลไม้ส่งออก เปรียบเทียบกับ 1 ปีที่ผ่านมา จำแนกตามเพศ

เพศ	ระดับความพึงพอใจในผลงานของ กทม. ในปัจจุบันเปรียบเทียบกับ 1 ปีที่ผ่านมา					รวม
	มากกว่า ปีที่ผ่านมามาก	มากกว่า ปีที่ผ่านมาบ้าง	ไม่แตกต่างจาก 1 ปีที่ผ่านมา	น้อยกว่าปีที่ผ่านมาบ้าง	น้อยกว่าปีที่ผ่านมา	
ชาย	16.89	41.66	33.66	5.38	2.41	100.00
หญิง	19.59	44.46	30.27	4.23	1.46	100.00
รวม	18.31	43.14	31.87	4.77	1.91	100.00

(  $\chi^2 = 33.444$  , sig = .000 )

ร้อยละระดับความพึงพอใจ ด้านการจัดระเบียบหีบห่อผลไม้ส่งออก เปรียบเทียบกับ 1 ปีที่ผ่านมา จำแนกตามระยะเวลาที่อาศัยในเขต

ระยะเวลา (ปี)	ระดับความพึงพอใจในผลงานของ กทม. ในปัจจุบันเปรียบเทียบกับ 1 ปีที่ผ่านมา					รวม
	มากกว่า ปีที่ผ่านมามาก	มากกว่า ปีที่ผ่านมาบ้าง	ไม่แตกต่างจาก 1 ปีที่ผ่านมา	น้อยกว่าปีที่ผ่านมาบ้าง	น้อยกว่าปีที่ผ่านมา	
1 - 5	18.80	45.43	30.20	4.45	1.13	100.00
6 - 10	15.34	44.65	30.54	4.29	2.18	100.00
11 - 15	16.01	45.67	32.67	4.15	1.54	100.00
16 - 20	17.83	39.10	35.40	5.77	1.89	100.00
มากกว่า 20	19.00	42.07	31.73	4.99	2.21	100.00
รวม	18.34	43.18	31.83	4.78	1.87	100.00

(  $\chi^2 = 31.639$  , sig = .011 )

ร้อยละระดับความพึงพอใจ ด้านการจัดระเบียบหาบเร่แผงลอย เปรียบเทียบกับ ปีที่ผ่านมา จำแนกตามศาสนา

ศาสนา	ระดับความพึงพอใจในผลงานของ กทม. ในปัจจุบันเปรียบเทียบกับ 1 ปีที่ผ่านมา					รวม
	มากกว่า ปีที่ ผ่านมามาก	มากกว่า ปีที่ ผ่านมาบ้าง	ไม่แตกต่างจาก ปีที่ผ่านมา	น้อยกว่า ปีที่ ผ่านมาบ้าง	น้อยกว่า ปีที่ ผ่านมามาก	
พุทธ	17.73	43.15	32.35	4.60	1.97	100.00
mini	18.67	47.59	28.31	4.82	0.60	100.00
อิสลาม	29.35	41.04	24.16	4.16	1.30	100.00
รวม	18.31	43.14	31.87	4.77	1.91	100.00

(  $\chi^2 = 39.227$  , sig = .000 )

ร้อยละระดับความพึงพอใจ ด้านการจัดระเบียบหาบเร่แผงลอย เปรียบเทียบกับ ปีที่ผ่านมา จำแนกตามอายุ

อายุ	ระดับความพึงพอใจในผลงานของ กทม. ในปัจจุบันเปรียบเทียบกับ 1 ปีที่ผ่านมา					รวม
	มากกว่า ปีที่ ผ่านมามาก	มากกว่า ปีที่ ผ่านมาบ้าง	ไม่แตกต่างจาก ปีที่ผ่านมา	น้อยกว่า ปีที่ ผ่านมาบ้าง	น้อยกว่า ปีที่ ผ่านมามาก	
ต่ำกว่า 15 ปี	5.17	60.34	25.86	5.17	3.45	100.00
15 - 19 ปี	18.46	42.00	32.46	5.85	1.23	100.00
20 - 25 ปี	17.60	46.51	30.67	4.10	1.12	100.00
26 - 35 ปี	16.37	45.24	31.85	4.66	1.89	100.00
36 - 45 ปี	19.54	39.01	33.78	5.05	2.62	100.00
46 - 60 ปี	22.58	37.38	32.06	5.11	2.88	100.00
สูงกว่า 60 ปี	28.42	41.05	23.16	6.32	1.05	100.00
รวม	18.31	41.14	31.87	4.77	1.91	100.00

(  $\chi^2 = 81.745$  , sig = .000 )

ร้อยละระดับความพึงพอใจ ด้านการจัดระเบียบหาเร่แผงลอย เปรียบเทียบกับ 1 ปีที่ผ่านมา จำแนกตามระดับการศึกษา

ระดับการศึกษา	ระดับความพึงพอใจในผลงานของ กทม. ในปัจจุบันเปรียบเทียบกับ 1 ปีที่ผ่านมา					รวม
	มากกว่า 1 ปีที่ผ่านมา	มากกว่า 1 ปีที่ผ่านมาบ้าง	ไม่แตกต่างจาก 1 ปีที่ผ่านมา	น้อยกว่า 1 ปีที่ผ่านมาบ้าง	น้อยกว่า 1 ปีที่ผ่านมา	
ประถมศึกษา	21.36	37.81	31.60	5.92	3.32	100.00
มัธยมศึกษา/อาชีวศึกษา	18.32	41.82	32.33	5.56	1.97	100.00
ปริญญาตรี	17.71	45.61	31.54	3.53	1.61	100.00
สูงกว่าปริญญาตรี	18.21	41.92	30.93	7.56	1.37	100.00
รวม	18.31	43.14	31.87	4.77	1.91	100.00

(  $\chi^2 = 47.375$  , sig = .000 )

ร้อยละระดับความพึงพอใจ ด้านการจัดระเบียบหาเร่แผงลอย เปรียบเทียบกับ 1 ปีที่ผ่านมา จำแนกตามอาชีพ

อาชีพ	ระดับความพึงพอใจในผลงานของ กทม. ในปัจจุบันเปรียบเทียบกับ 1 ปีที่ผ่านมา					รวม
	มากกว่า 1 ปีที่ผ่านมา	มากกว่า 1 ปีที่ผ่านมาบ้าง	ไม่แตกต่างจาก 1 ปีที่ผ่านมา	น้อยกว่า 1 ปีที่ผ่านมาบ้าง	น้อยกว่า 1 ปีที่ผ่านมา	
รับราชการ/รัฐวิสาหกิจ	22.38	41.38	30.29	4.00	1.95	100.00
ลูกจ้างเอกชน	16.15	44.54	33.26	4.87	1.18	100.00
ประกอบอาชีพส่วนตัว	17.21	43.34	31.13	5.59	2.70	100.00
พ่อค้า/แม่ค้า	21.92	36.09	30.69	6.58	4.72	100.00
ช่วยธุรกิจครอบครัว	17.70	46.89	30.75	2.80	1.86	100.00
รับจ้างทั่วไป	19.57	41.86	31.01	5.04	2.52	100.00
สื่อมวลชน	15.79	47.37	36.84	-	-	100.00
ขับรถรับจ้าง/แท็กซี่	20.25	39.24	31.01	5.70	3.80	100.00
นักเรียน/นักศึกษา	17.32	45.44	31.95	4.15	1.14	100.00
แม่บ้าน	24.89	40.34	30.47	3.00	1.29	100.00
อื่นๆ	46.15	30.77	23.08	-	-	100.00
รวม	18.31	43.14	31.87	4.77	1.91	100.00

(  $\chi^2 = 109.198$  , sig = .000 )



ร้อยละระดับความพึงพอใจ ด้านการจัดระเบียบสำนักจรจัด เปรียบเทียบกับ ปีที่ผ่านมา จำแนกตามเพศ

เพศ	ระดับความพึงพอใจในผลงานของ กทม. ในปัจจุบันเปรียบเทียบกับ 1 ปีที่ผ่านมา					รวม
	มากกว่า ปีที่ผ่านมามาก	มากกว่า ปีที่ผ่านมาบ้าง	ไม่แตกต่างจากปีที่ผ่านมา	น้อยกว่าปีที่ผ่านมาบ้าง	น้อยกว่าปีที่ผ่านมามาก	
ชาย						
หญิง	13.59	33.53	41.45	8.30	4.33	100.00
รวม	13.51	38.31	38.67	5.28	3.58	100.00

(  $\chi^2 = 57.226$  , sig = .000 )

ร้อยละระดับความพึงพอใจ ด้านการจัดระเบียบสำนักจรจัด เปรียบเทียบกับ ปีที่ผ่านมา จำแนกตามระยะเวลาที่อาศัยในเขต

ระยะเวลา (ปี)	ระดับความพึงพอใจในผลงานของ กทม. ในปัจจุบันเปรียบเทียบกับ 1 ปีที่ผ่านมา					รวม
	มากกว่า ปีที่ผ่านมามาก	มากกว่า ปีที่ผ่านมาบ้าง	ไม่แตกต่างจากปีที่ผ่านมา	น้อยกว่าปีที่ผ่านมาบ้าง	น้อยกว่าปีที่ผ่านมามาก	
1 - 5	14.50	39.25	38.50	5.56	2.19	100.00
6 - 10	12.42	40.11	36.55	6.35	2.77	100.00
11 - 15	12.78	38.70	38.46	7.34	2.72	100.00
16 - 20	13.37	34.62	41.05	7.97	3.00	100.00
มากกว่า 20	13.71	32.13	41.76	7.76	4.64	100.00
รวม	13.48	36.13	40.01	7.04	3.35	100.00

(  $\chi^2 = 66.395$  , sig = .000 )

ร้อยละระดับความพึงพอใจ ด้านการจัดระเบียบสำนักจรจัด เปรียบเทียบกับ ปีที่ผ่านมา จำแนกตามศาสนา

ศาสนา	ระดับความพึงพอใจในผลงานของ กทม. ในปัจจุบันเปรียบเทียบกับ 1 ปีที่ผ่านมา					รวม
	มากกว่า ปีที่ผ่านมามาก	มากกว่า ปีที่ผ่านมาบ้าง	ไม่แตกต่างจากปีที่ผ่านมา	น้อยกว่าปีที่ผ่านมาบ้าง	น้อยกว่าปีที่ผ่านมามาก	
พุทธ	13.07	35.69	10.66	7.12	3.15	100.00
คริสต์	12.65	42.17	39.16	5.47	0.60	100.00
อิสลาม	22.22	40.31	27.39	6.98	3.10	100.00
รวม	13.51	36.05	39.98	7.08	3.38	100.00

(  $\chi^2 = 47.717$  , sig = .000 )

ร้อยละระดับความพึงพอใจ ด้านการจัดระเบียบศูนย์จรวจัด เปรียบเทียบกับ 1 ปีที่ผ่านมา จำแนกตามอายุ

อายุ	ระดับความพึงพอใจในผลงานของ กทท. ในปัจจุบันเปรียบเทียบกับ 1 ปีที่ผ่านมา					รวม
	มากกว่า 1 ปีที่ผ่านมา	มากกว่า 1 ปีที่ผ่านมาบ้าง	ไม่แตกต่างจาก 1 ปีที่ผ่านมา	น้อยกว่า 1 ปีที่ผ่านมาบ้าง	น้อยกว่า 1 ปีที่ผ่านมา	
ต่ำกว่า 15 ปี	20.00	45.00	26.67	3.33	5.00	100.00
15 - 19 ปี	13.70	37.44	40.18	7.15	1.52	100.00
20 - 25 ปี	12.22	39.53	40.80	5.36	2.09	100.00
26 - 35 ปี	11.92	36.25	41.18	7.64	3.00	100.00
36 - 45 ปี	14.53	32.45	40.38	7.26	5.39	100.00
46 - 60 ปี	17.41	33.23	35.44	8.86	5.06	100.00
สูงกว่า 60 ปี	20.83	31.25	36.46	10.42	1.04	100.00
รวม	13.51	36.05	39.98	7.08	3.38	100.00

(  $\chi^2 = 115.510$  , sig = .000 )

ร้อยละระดับความพึงพอใจ ด้านการจัดระเบียบศูนย์จรวจัด เปรียบเทียบกับ 1 ปีที่ผ่านมา จำแนกตามระดับการศึกษา

ระดับการศึกษา	ระดับความพึงพอใจในผลงานของ กทท. ในปัจจุบันเปรียบเทียบกับ 1 ปีที่ผ่านมา					รวม
	มากกว่า 1 ปีที่ผ่านมา	มากกว่า 1 ปีที่ผ่านมาบ้าง	ไม่แตกต่างจาก 1 ปีที่ผ่านมา	น้อยกว่า 1 ปีที่ผ่านมาบ้าง	น้อยกว่า 1 ปีที่ผ่านมา	
ประถมศึกษา	15.88	32.47	37.05	10.44	4.15	100.00
มัธยมศึกษา/อาชีวศึกษา	13.96	35.13	39.76	7.70	3.45	100.00
ปริญญาตรี	12.65	38.10	40.65	5.55	3.03	100.00
สูงกว่าปริญญาตรี	12.63	31.06	41.64	9.90	4.78	100.00
รวม	13.51	36.05	39.98	7.08	3.38	100.00

(  $\chi^2 = 49.065$  , sig = .000 )

ร้อยละระดับความพึงพอใจ ด้านการจัดระเบียบศูนย์จรรจัดเปรียบเทียบกับ ปีที่ผ่านมา จำแนกตามอาชีพ

อาชีพ	ระดับความพึงพอใจในผลงานของ กทท. ในปัจจุบันเปรียบเทียบกับ 1 ปีที่ผ่านมา					รวม
	มากกว่า ปีที่ผ่านมามาก	มากกว่า ปีที่ผ่านมาบ้าง	ไม่แตกต่างจากปีที่ผ่านมา	น้อยกว่าปีที่ผ่านมาบ้าง	น้อยกว่าปีที่ผ่านมา	
รับราชการ/รัฐวิสาหกิจ	15.86	36.26	34.85	8.28	4.75	100.00
ลูกจ้างเอกชน	12.56	36.74	41.24	6.66	2.81	100.00
ประกอบอาชีพส่วนตัว	11.98	32.13	43.36	8.54	3.99	100.00
พ่อค้า/แม่ค้า	13.52	36.06	37.56	8.18	4.67	100.00
ช่วยธุรกิจครอบครัว	15.12	34.88	42.59	4.32	3.09	100.00
รับจ้างทั่วไป	14.34	36.43	37.60	8.14	3.49	100.00
สื่อมวลชน	5.26	52.63	36.84	5.26	-	100.00
ขับรถรับจ้าง/แท็กซี่	15.63	27.50	43.13	9.38	4.38	100.00
นักเรียน/นักศึกษา	13.12	40.50	39.88	4.86	1.65	100.00
แม่บ้าน	18.72	31.49	36.60	7.66	5.53	100.00
อื่นๆ	30.77	30.77	30.77		7.69	100.00
รวม	13.51	36.05	39.98	7.08	3.38	100.00

( $\chi^2 = 95.826$  , sig = .000 )

ร้อยละระดับความพึงพอใจ ด้านการเก็บขยะ เปรียบเทียบกับ 1 ปีที่ผ่านมา จำแนกตามเพศ

เพศ	ระดับความพึงพอใจในผลงานของ กทม. ในปัจจุบันเปรียบเทียบกับ 1 ปีที่ผ่านมา					รวม
	มากกว่า ปีที่ผ่านมามาก	มากกว่า ปีที่ผ่านมาบ้าง	ไม่แตกต่างจากปีที่ผ่านมา	น้อยกว่าปีที่ผ่านมาบ้าง	น้อยกว่าปีที่ผ่านมามาก	
ชาย	17.85	40.10	34.58	5.44	2.04	100.00
หญิง	20.52	40.68	32.59	4.70	1.52	100.00
รวม	19.26	40.40	33.53	5.05	1.77	100.00

( $\chi^2 = 15.142$  , sig = .004)

ร้อยละระดับความพึงพอใจ ด้านการเก็บขยะ เปรียบเทียบกับ 1 ปีที่ผ่านมา จำแนกตามระยะเวลาที่อาศัยในเขต

ระยะเวลา (ปี)	ระดับความพึงพอใจในผลงานของ กทม. ในปัจจุบันเปรียบเทียบกับ 1 ปีที่ผ่านมา					รวม
	มากกว่า ปีที่ผ่านมามาก	มากกว่า ปีที่ผ่านมาบ้าง	ไม่แตกต่างจากปีที่ผ่านมา	น้อยกว่าปีที่ผ่านมาบ้าง	น้อยกว่าปีที่ผ่านมามาก	
1 - 5	20.66	44.86	29.28	4.30	1.50	100.00
6 - 10	18.42	42.65	32.70	4.60	1.62	100.00
11 - 15	18.43	40.73	34.62	5.40	0.82	100.00
16 - 20	19.59	38.92	33.62	6.07	1.80	100.00
มากกว่า 20	19.15	37.53	35.98	5.19	2.15	100.00
รวม	19.19	40.51	33.52	5.05	1.73	100.00

( $\chi^2 = 44.626$  , sig = .000)

ร้อยละระดับความพึงพอใจ ด้านการเก็บขยะ เปรียบเทียบกับ 1 ปีที่ผ่านมา จำแนกตามศาสนา

ศาสนา	ระดับความพึงพอใจในผลงานของ กทม. ในปัจจุบันเปรียบเทียบกับ 1 ปีที่ผ่านมา					รวม
	มากกว่า ปีที่ผ่านมามาก	มากกว่า ปีที่ผ่านมาบ้าง	ไม่แตกต่างจากปีที่ผ่านมา	น้อยกว่าปีที่ผ่านมาบ้าง	น้อยกว่าปีที่ผ่านมามาก	
พุทธ	18.75	40.21	34.12	5.14	1.76	100.00
คริสต์	21.08	42.77	30.12	5.42	0.60	100.00
อิสลาม	28.09	43.04	23.71	3.09	2.06	100.00
13๗	19.26	40.40	33.53	5.05	1.77	100.00

( $\chi^2 = 35.056$  , sig = .000)

ร้อยละระดับความพึงพอใจ ด้านการเก็บขยะ เปรียบเทียบกับ ปีที่ผ่านมา จำแนกตามอายุ

อายุ	ระดับความพึงพอใจในผลงานของ กทม. ในปัจจุบันเปรียบเทียบกับ 1 ปีที่ผ่านมา					รวม
	มากกว่า ปีที่ ผ่านมามาก	มากกว่า ปีที่ ผ่านมาบ้าง	ไม่แตกต่างจาก ปีที่ผ่านมา	น้อยกว่าปีที่ ผ่านมาบ้าง	น้อยกว่าปีที่ ผ่านมามาก	
ต่ำกว่า 15 ปี	35.00	48.33	10.00	3.33	3.33	100.00
15 - 19 ปี	19.42	42.79	31.56	5.01	1.21	100.00
20 - 25 ปี	18.43	43.14	32.73	4.62	1.07	100.00
26 - 35 ปี	16.26	41.47	35.76	5.03	1.48	100.00
36 - 45 ปี	20.51	36.61	34.32	5.79	2.77	100.00
46 - 60 ปี	24.58	36.72	31.17	4.92	2.62	100.00
สูงกว่า 60 ปี	29.47	34.74	30.53	4.21	1.05	100.00
รวม	19.26	40.40	33.53	5.05	1.77	100.00

(  $\chi^2 = 99.456$  , sig = .000 )

ร้อยละระดับความพึงพอใจ ด้านการเก็บขยะ เปรียบเทียบกับ ปีที่ผ่านมา จำแนกตามระดับการศึกษา

ระดับการศึกษา	ระดับความพึงพอใจในผลงานของ กทม. ในปัจจุบันเปรียบเทียบกับ 1 ปีที่ผ่านมา					รวม
	มากกว่า ปีที่ ผ่านมามาก	มากกว่า ปีที่ ผ่านมาบ้าง	ไม่แตกต่างจาก ปีที่ผ่านมา	น้อยกว่าปีที่ ผ่านมาบ้าง	น้อยกว่าปีที่ ผ่านมามาก	
ประถมศึกษา	22.76	39.54	29.73	5.26	2.70	100.00
มัธยมศึกษา/อาชีวศึกษา	20.01	39.82	32.47	5.71	1.98	100.00
ปริญญาตรี	17.94	41.53	34.97	4.36	1.20	100.00
สูงกว่าปริญญาตรี	17.63	35.93	37.97	4.75	3.73	100.00
รวม	19.26	40.40	33.53	5.05	1.77	100.00

(  $\chi^2 = 43.814$  , sig = .000 )

ร้อยละระดับความพึงพอใจ ด้านการเก็บขยะ เปรียบเทียบกับ 1 ปีที่ผ่านมา จำแนกตามอาชีพ

อาชีพ	ระดับความพึงพอใจในผลงานของ กทม. ในปัจจุบันเปรียบเทียบกับ 1 ปีที่ผ่านมา					รวม
	มากกว่า ปีที่ ผ่านมามาก	มากกว่า ปีที่ ผ่านมาบ้าง	ไม่แตกต่างจาก ปีที่ผ่านม	น้อยกว่าปีที่ ผ่านมาบ้าง	น้อยกว่าปีที่ ผ่านมามาก	
รับราชการ/รัฐวิสาหกิจ	23.26	40.08	29.81	5.14	1.71	100.00
ลูกจ้างเอกชน	17.06	41.09	35.20	5.37	1.27	100.00
ประกอบอาชีพส่วนตัว	16.64	38.91	37.80	4.53	2.13	100.00
พ่อค้า/แม่ค้า	21.23	40.46	28.03	6.63	3.65	100.00
ช่วยธุรกิจครอบครัว	18.94	39.75	35.40	4.35	1.55	100.00
รับจ้างทั่วไป	22.16	39.11	30.83	5.78	2.12	100.00
สื่อนมวลชน	21.05	36.84	36.84	-	5.26	100.00
ขับรถรับจ้าง/แท็กซี่	21.25	37.50	33.75	4.38	3.13	100.00
นักเรียน/นักศึกษา	19.09	42.93	32.40	4.44	1.14	100.00
แม่บ้าน	29.54	36.29	29.54	1.69	2.95	100.00
อื่นๆ	50.00	16.67	33.33	-	-	100.00
รวม	19.26	40.40	33.53	5.05	1.77	100.00

(  $\chi^2 = 107.179$  , sig = .000 )

ร้อยละระดับความพึงพอใจ ด้านการรักษาความสะอาดถนนหนทาง เปรียบเทียบกับ 1 ปีที่ผ่านมา จำแนกตามเพศ

เพศ	ระดับความพึงพอใจในผลงานของ กทม. ในปัจจุบันเปรียบเทียบกับ 1 ปีที่ผ่านมา					รวม
	มากกว่า ปีที่ ผ่านมามาก	มากกว่า ปีที่ ผ่านมาน้าง	ไม่แตกต่างจาก ปีที่ผ่านมา	น้อยกว่าปีที่ ผ่านมาน้าง	น้อยกว่าปีที่ ผ่านมามาก	
ชาย	21.25	42.67	30.53	4.06	1.49	100.00
หญิง	23.66	43.60	28.38	3.27	1.09	100.00
รวม	22.53	43.16	29.39	3.65	1.28	100.00

(  $\chi^2 = 14.523$  , sig = .006 )

ร้อยละระดับความพึงพอใจ ด้านการรักษาความสะอาดถนนหนทาง เปรียบเทียบกับ 1 ปีที่ผ่านมา จำแนกตามระยะเวลาที่อาศัยในเขต

ระยะเวลา (ปี)	ระดับความพึงพอใจในผลงานของ กทม. ในปัจจุบันเปรียบเทียบกับ 1 ปีที่ผ่านมา					รวม
	มากกว่า ปีที่ ผ่านมามาก	มากกว่า ปีที่ ผ่านมาน้าง	ไม่แตกต่างจาก ปีที่ผ่านมา	น้อยกว่าปีที่ ผ่านมาน้าง	น้อยกว่าปีที่ ผ่านมามาก	
1 - 5	23.97	45.95	25.28	3.80	1.00	100.00
6 - 10	21.30	45.64	28.26	3.18	1.62	100.00
11 - 15	23.29	42.12	30.35	3.53	0.71	100.00
16 - 20	21.97	41.61	31.34	3.51	1.63	100.00
มากกว่า 20	22.20	41.53	31.14	3.89	1.24	100.00
รวม	22.47	43.27	29.36	3.64	1.26	100.00

(  $\chi^2 = 32.494$  , sig = .009 )

ร้อยละระดับความพึงพอใจ ด้านการรักษาความสะอาดถนนหนทาง เปรียบเทียบกับ 1 ปีที่ผ่านมา จำแนกตามศาสนา

ศาสนา	ระดับความพึงพอใจในผลงานของ กทม. ในปัจจุบันเปรียบเทียบกับ 1 ปีที่ผ่านมา					รวม
	มากกว่า ปีที่ ผ่านมามาก	มากกว่า ปีที่ ผ่านมาน้าง	ไม่แตกต่างจาก ปีที่ผ่านมา	น้อยกว่าปีที่ ผ่านมาน้าง	น้อยกว่าปีที่ ผ่านมามาก	
พุทธ	22.01	43.17	29.85	3.73	1.24	100.00
คริสต์	22.62	44.05	27.98	4.17	1.19	100.00
อิสลาม	32.30	42.64	21.19	1.81	2.07	100.00
รวม	22.53	43.16	29.39	3.65	1.28	100.00

(  $\chi^2 = 32.674$  , sig = .000 )

ร้อยละระดับความพึงพอใจ ด้านการรักษาความสะอาดถนนหนทาง เปรียบเทียบกับ ปีที่ผ่านมา จำแนกตามอายุ

อายุ	ระดับความพึงพอใจในผลงานของ กทม. ในปัจจุบันเปรียบเทียบกับ 1 ปีที่ผ่านมา					รวม
	มากกว่า ปีที่ผ่านมามาก	มากกว่า ปีที่ผ่านมาน้อย	ไม่แตกต่างจากปีที่ผ่านมา	น้อยกว่าปีที่ผ่านมาน้อย	น้อยกว่าปีที่ผ่านมามาก	
ต่ำกว่า 15 ปี	33.90	38.98	20.34	3.39	3.39	100.00
15 - 19 ปี	23.40	43.92	27.96	3.19	1.52	100.00
20 - 25 ปี	21.38	45.29	29.30	3.30	0.73	100.00
26 - 35 ปี	18.95	45.85	30.33	3.79	1.08	100.00
36 - 45 ปี	24.61	39.72	30.17	4.17	1.33	100.00
46 - 60 ปี	28.89	38.03	27.10	3.36	2.63	100.00
สูงกว่า 60 ปี	28.42	34.74	31.58	4.21	1.05	100.00
รวม	22.53	43.16	29.39	3.65	1.28	100.00

(  $\chi^2 = 88.740$  , sig = .000 )

ร้อยละระดับความพึงพอใจ ด้านการรักษาความสะอาดถนนหนทาง เปรียบเทียบกับ 1 ปีที่ผ่านมา จำแนกตามระดับการศึกษา

ระดับการศึกษา	ระดับความพึงพอใจในผลงานของ กทม. ในปัจจุบันเปรียบเทียบกับ 1 ปีที่ผ่านมา					รวม
	มากกว่า ปีที่ผ่านมามาก	มากกว่า ปีที่ผ่านมาน้อย	ไม่แตกต่างจากปีที่ผ่านมา	น้อยกว่าปีที่ผ่านมาน้อย	น้อยกว่าปีที่ผ่านมามาก	
ประถมศึกษา	27.10	40.94	26.11	3.71	2.14	100.00
มัธยมศึกษา/อาชีวศึกษา	24.11	42.19	28.44	3.85	1.41	100.00
ปริญญาตรี	20.35	44.98	30.51	3.28	0.88	100.00
สูงกว่าปริญญาตรี	18.77	38.23	35.15	5.46	2.39	100.00
รวม	22.53	43.16	29.39	3.65	1.28	100.00

(  $\chi^2 = 49.846$  , sig = .000 )



ร้อยละระดับความพึงพอใจ ด้านการรักษาความสะอาดถนนหนทาง เปรียบเทียบกับ 1 ปีที่ผ่านมา จำแนกตามอาชีพ

อาชีพ	ระดับความพึงพอใจในผลงานของ กทม. ในปัจจุบันเปรียบเทียบกับ 1 ปีที่ผ่านมา					รวม
	มากกว่า 1 ปีที่ผ่านมา	มากกว่า 1 ปีที่ผ่านมาบ้าง	ไม่แตกต่างจาก 1 ปีที่ผ่านมา	น้อยกว่า 1 ปีที่ผ่านมาบ้าง	น้อยกว่า 1 ปีที่ผ่านมา	
รับราชการ/รัฐวิสาหกิจ	29.36	40.26	25.23	4.14	1.01	100.00
ลูกจ้างเอกชน	19.55	44.83	30.81	3.84	0.98	100.00
ประกอบอาชีพส่วนตัว	20.72	43.20	30.99	3.61	1.48	100.00
พ่อค้า/แม่ค้า	24.21	41.29	28.03	3.48	2.99	100.00
ช่วยธุรกิจครอบครัว	21.00	46.71	28.53	2.82	0.94	100.00
รับจ้างทั่วไป	28.88	38.57	27.33	3.68	1.55	100.00
สื่อมวลชน	25.00	40.00	30.00	5.00	-	100.00
ข้าราชการจ้าง/เหมาจ้าง	25.32	40.51	25.95	5.70	2.53	100.00
นักเรียน/นักศึกษา	19.98	45.11	31.00	3.30	0.62	100.00
แม่บ้าน	31.78	38.56	25.85	0.85	2.97	100.00
อื่นๆ	46.15	23.08	30.77	-	-	100.00
รวม	22.53	43.16	29.39	3.65	1.28	100.00

( $\chi^2 = 121.895$ , sig = .000)

ร้อยละระดับความพึงพอใจ ด้านการจัดระเบียบป้ายโฆษณา เปรียบเทียบกับ 1 ปีที่ผ่านมา จำแนกตามเพศ

เพศ	ระดับความพึงพอใจในผลงานของ กทท. ในปัจจุบันเปรียบเทียบกับ 1 ปีที่ผ่านมา					รวม
	มากกว่า ปีที่ผ่านมามาก	มากกว่า ปีที่ผ่านมาบ้าง	ไม่แตกต่างจากปีที่ผ่านมา	น้อยกว่าปีที่ผ่านมาบ้าง	น้อยกว่าปีที่ผ่านมามาก	
ชาย	15.75	37.07	39.36	5.40	2.42	100.00
หญิง	17.92	40.82	36.00	3.99	1.28	100.00
รวม	16.90	39.05	37.58	4.65	1.82	100.00

( $\chi^2 = 41.351$  , sig = .000 )

ร้อยละระดับความพึงพอใจ ด้านการจัดระเบียบป้ายโฆษณา เปรียบเทียบกับ 1 ปีที่ผ่านมา จำแนกตามระยะเวลาที่อาศัยในเขต

ระยะเวลา (ปี)	ระดับความพึงพอใจในผลงานของ กทท. ในปัจจุบันเปรียบเทียบกับ 1 ปีที่ผ่านมา					รวม
	มากกว่า ปีที่ผ่านมามาก	มากกว่า ปีที่ผ่านมาบ้าง	ไม่แตกต่างจากปีที่ผ่านมา	น้อยกว่าปีที่ผ่านมาบ้าง	น้อยกว่าปีที่ผ่านมามาก	
1 - 5	17.00	43.31	33.88	4.94	0.88	100.00
6 - 10	16.96	42.16	34.46	4.05	2.36	100.00
11 - 15	15.43	40.05	38.52	4.12	1.88	100.00
16 - 20	17.72	35.36	40.15	5.22	1.54	100.00
มากกว่า 20	16.86	36.51	39.80	4.75	2.09	100.00
รวม	16.88	39.15	37.52	4.66	1.79	100.00

( $\chi^2 = 52.089$  , sig = .000 )

ร้อยละระดับความพึงพอใจ ด้านการจัดระเบียบป้ายโฆษณา เปรียบเทียบกับ 1 ปีที่ผ่านมา จำแนกตามศาสนา

ศาสนา	ระดับความพึงพอใจในผลงานของ กทท. ในปัจจุบันเปรียบเทียบกับ 1 ปีที่ผ่านมา					รวม
	มากกว่า ปีที่ผ่านมามาก	มากกว่า ปีที่ผ่านมาบ้าง	ไม่แตกต่างจากปีที่ผ่านมา	น้อยกว่าปีที่ผ่านมาบ้าง	น้อยกว่าปีที่ผ่านมามาก	
พุทธ	16.57	39.00	37.91	4.68	1.83	100.00
คริสต์	12.50	42.86	37.50	5.95	1.19	100.00
อิสลาม	24.94	38.30	31.36	3.60	1.80	100.00
รวม	16.90	39.05	37.58	4.65	1.82	100.00

( $\chi^2 = 24.080$  , sig = .002 )

ร้อยละระดับความพึงพอใจ ด้านการจัดระเบียบป้ายโฆษณา เปรียบเทียบกับ 1 ปีที่ผ่านมา จำแนกตามอายุ

อายุ	ระดับความพึงพอใจในผลงานของ กทม. ในปัจจุบันเปรียบเทียบกับ 1 ปีที่ผ่านมา					รวม
	มากกว่า ปีที่ ผ่านมามาก	มากกว่า ปีที่ ผ่านมาบ้าง	ไม่แตกต่างจาก ปีที่ผ่านมามาก	น้อยกว่าปีที่ ผ่านมาบ้าง	น้อยกว่าปีที่ ผ่านมามาก	
ต่ำกว่า 15 ปี	20.00	53.33	21.67	3.33	1.67	100.00
15 - 19 ปี	19.03	39.42	34.55	5.48	1.52	100.00
20 - 25 ปี	16.03	40.64	38.50	3.65	1.17	100.00
26 - 35 ปี	14.33	40.36	39.24	4.71	1.36	100.00
36 - 45 ปี	18.66	36.40	37.80	4.54	2.60	100.00
46 - 60 ปี	20.17	35.61	34.87	5.99	3.36	100.00
สูงกว่า 60 ปี	23.16	38.95	28.42	8.42	1.05	100.00
รวม	16.90	39.05	37.58	4.65	1.82	100.00

(  $\chi^2 = 85.970$  , sig = .000 )

ร้อยละระดับความพึงพอใจ ด้านการจัดระเบียบป้ายโฆษณา เปรียบเทียบกับ 1 ปีที่ผ่านมา จำแนกตามระดับการศึกษา

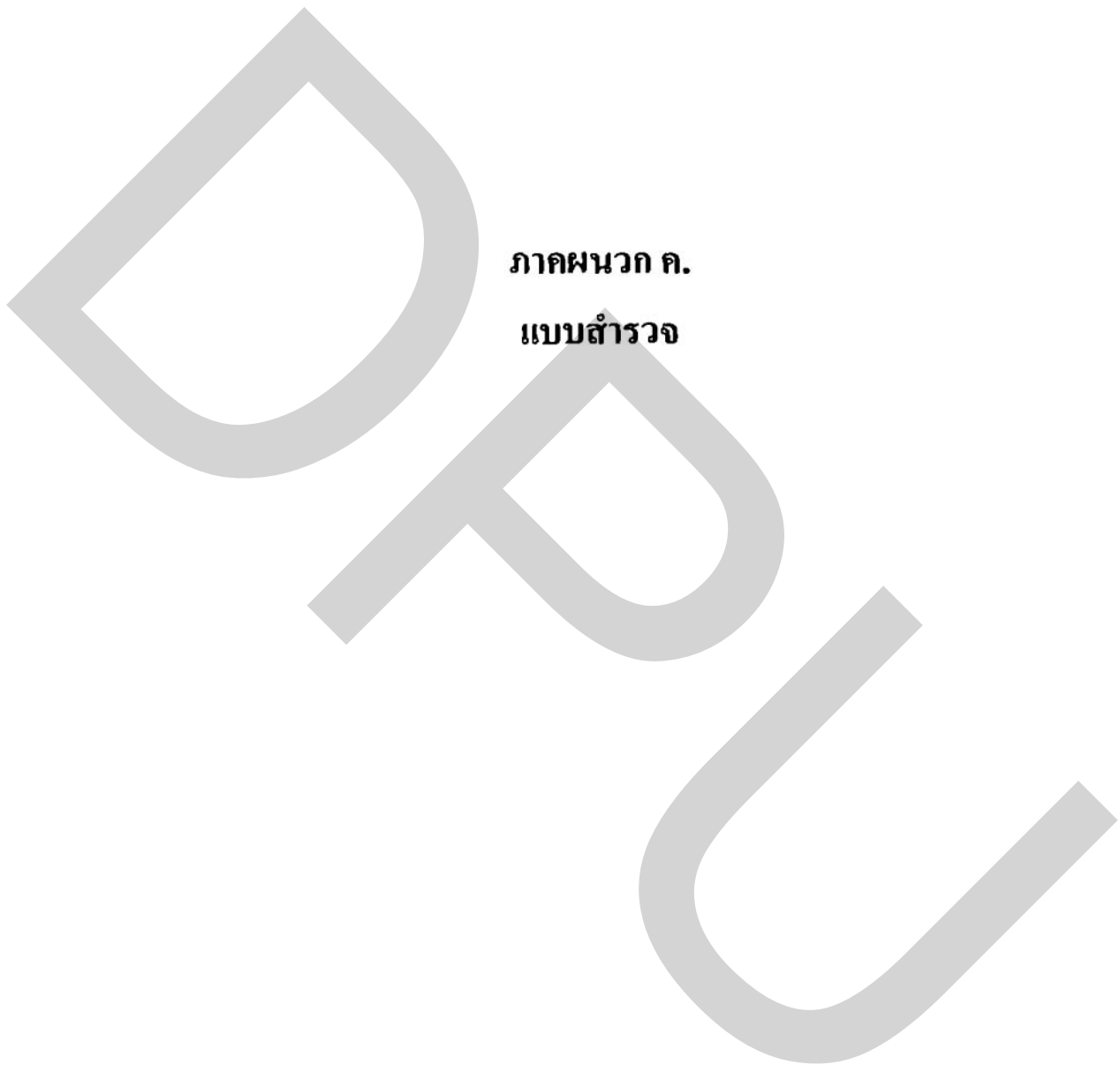
ระดับการศึกษา	ระดับความพึงพอใจในผลงานของ กทม. ในปัจจุบันเปรียบเทียบกับ 1 ปีที่ผ่านมา					รวม
	มากกว่า ปีที่ ผ่านมามาก	มากกว่า ปีที่ ผ่านมาบ้าง	ไม่แตกต่างจาก ปีที่ผ่านมามาก	น้อยกว่าปีที่ ผ่านมาบ้าง	น้อยกว่าปีที่ ผ่านมามาก	
ประถมศึกษา	19.14	39.43	33.57	5.00	2.86	100.00
มัธยมศึกษา/อาชีวศึกษา	17.78	37.95	37.00	5.26	2.01	100.00
ปริญญาตรี	15.54	40.42	38.90	3.83	1.31	100.00
สูงกว่าปริญญาตรี	17.29	34.92	38.31	6.44	3.05	100.00
รวม	16.90	39.05	37.58	4.65	1.82	100.00

(  $\chi^2 = 38.972$  , sig = .000 )

ร้อยละระดับความพึงพอใจ ด้านการจัดระเบียบป้ายโฆษณา เปรียบเทียบกับ 1 ปีที่ผ่านมา จำแนกตามอาชีพ

อาชีพ	ระดับความพึงพอใจในผลงานของ กทม. ในปัจจุบันเปรียบเทียบกับ 1 ปีที่ผ่านมา					รวม
	มากกว่า 1 ปีที่ผ่านมา	มากกว่า 1 ปีที่ผ่านมาบ้าง	ไม่แตกต่างจาก 1 ปีที่ผ่านมา	น้อยกว่า 1 ปีที่ผ่านมาบ้าง	น้อยกว่า 1 ปีที่ผ่านมา	
รับราชการ/รัฐวิสาหกิจ	21.41	39.09	31.52	5.66	2.32	100.00
ลูกจ้างเอกชน	14.47	39.92	39.69	4.63	1.30	100.00
ประกอบอาชีพส่วนตัว	16.11	37.13	40.09	4.63	2.04	100.00
พ่อค้า/แม่ค้า	19.17	36.33	35.67	5.00	3.83	100.00
ช่วยธุรกิจครอบครัว	17.65	39.63	36.84	4.33	1.55	100.00
รับจ้างทั่วไป	20.00	36.70	35.53	5.44	2.33	100.00
สื่อมวลชน	15.79	31.58	47.37	5.26	-	100.00
ข้าราชการ/แท็กซี่	19.62	34.81	36.08	6.33	3.16	100.00
นักเรียน/นักศึกษา	15.55	43.36	36.77	3.19	1.13	100.00
แม่บ้าน	22.13	34.04	38.30	3.83	1.70	100.00
อื่นๆ	41.67	25.00	33.33	-	-	100.00
รวม	16.90	39.05	37.58	4.65	1.82	100.00

(  $\chi^2 = 100.707$  , sig = .000 )





### แบบสำรวจ

## ความพึงพอใจของชาวกรุงเทพมหานครที่มีต่อการบริหารตามนโยบายของกรุงเทพมหานคร (ครั้งที่ 1)

### 1. สถานที่อยู่อาศัยและลักษณะของผู้ตอบ

1.1 ที่อยู่อาศัยในปัจจุบันตั้งอยู่ในเขต.....แขวง.....

1.2 ระยะเวลาที่พักอาศัยอยู่ในกรุงเทพฯ.....ปี

1.3 ศาสนา  1) พุทธ  2) คริสต์  3) อิสลาม  4) อื่น ๆ (ระบุ) .....

1.4 เพศ  1) ชาย  2) หญิง

1.5 อายุ  1) ต่ำกว่า 15 ปี  2) 15-19 ปี  3) 20-25 ปี  4) 26-35 ปี  
 5) 36-45 ปี  6) 46-60 ปี  7) สูงกว่า 60 ปี

1.6 ระดับการศึกษา  1) ประถมศึกษา  2) มัธยมศึกษา/อาชีวศึกษา  3)ปริญญาตรี  4) สูงกว่าปริญญาตรี

1.7 อาชีพ  1) รับราชการ/รัฐวิสาหกิจ  2) ลูกจ้างเอกชน  3) ประกอบอาชีพส่วนตัว  
 4) พ่อค้า/แม่ค้า  5) ช่วยธุรกิจครอบครัว  6) รับจ้างทั่วไป  
 7) ลือมวลชน  8) ชั้นรับจ้าง / แท็กซี่  9) นักเรียน/นักศึกษา  
 10) แม่บ้าน  11) อื่น ๆ (ระบุ) .....

### 2. กรุณาระบุระดับความพึงพอใจในผลงานตามนโยบายด้านต่าง ๆ ที่ผู้ว่า กทม.ได้แถลงและระบุในปฏิญญาวิสัยทัศน์ กทม. ในปัจจุบัน เปรียบเทียบกับ 1 ปีที่ผ่านมา(กรุณาทำเครื่องหมาย ✓ลงในช่องระดับความพึงพอใจในผลงานตามนโยบายแต่ละด้าน)

นโยบายด้าน	ระดับความพึงพอใจในผลงานของ กทม. ในปัจจุบันเปรียบเทียบกับ 1 ปีที่ผ่านมา				
	มากกว่า 1ปีที่ผ่านมามาก	มากกว่า 1ปีที่ผ่านมานบ้าง	ไม่แตกต่างจาก 1ปีที่ผ่านมา	น้อยกว่า 1ปีที่ผ่านมานบ้าง	น้อยกว่า 1ปีที่ผ่านมามาก
1.การจราจร(ความสะดวกรวดเร็วและปลอดภัยในการขับขี่)					
2.สิ่งแวดล้อม (ขยะ,รดควันดำ,มลภาวะ,สวนสาธารณะ)					
3.ความปลอดภัย (ไฟฟ้าแสงสว่างในถนน ซอย)					
4.การศึกษา(โรงเรียนของ กทม.,ศูนย์เด็กเล็ก)					
5.คุณภาพชีวิต (ศูนย์บริการสาธารณสุข,โรงพยาบาล, ศูนย์กีฬา/กิจกรรมด้านศิลปวัฒนธรรมและดนตรี)					
6.เศรษฐกิจ(รายได้และค่าใช้จ่าย,ความยุติธรรมในการเก็บภาษี,ส่งเสริมการท่องเที่ยว, ส่งเสริมการออกมา)					
7.สถาปัตยกรรม ผังเมือง และศิลปวัฒนธรรม (การเป็นระเบียบเรียบร้อยของเมือง ความสวยงามของ aims และการอนุรักษ์ศิลปวัฒนธรรม)					

3. กุณวาระบุการเคยใช้ / เคยเห็น / รับทราบ โครงการที่ กทม./ เขตดำเนินการในรอบ 1 ปีที่ผ่านมา และท่านมีความพึงพอใจระดับใด (กรุณาทำเครื่องหมาย ✓)

บริการที่ กทม. / เขต ดำเนินการในรอบปีที่ผ่านมา	การเคยใช้ / เคยเห็น / รับทราบ		ระดับความพึงพอใจ				
	เคยใช้/ เคยเห็น/ รับทราบ	ไม่เคยใช้ / ไม่เคยเห็น/ ไม่เคอรับทราบ	มาก	ค่อนข้าง มาก	ค่อนข้าง น้อย	น้อย	บอก ไม่ได้
1. ป้ายรถเมล์อัจฉริยะ							
2. ป้ายจราจรอัจฉริยะ							
3. ที่จอดรถแท็กซี่อัจฉริยะ							
4. สัญญาณไฟคนข้ามถนนอัจฉริยะ							
5. ศูนย์บริการสาธารณสุข							
6. โรงพยาบาลสังกัด กทม.							
7. พิพิธภัณฑ์ท้องถิ่น							
8. ห้องสมุด กทม.							
9. โรงเรียนอัจฉริยะ (SMART SCHOOL)							
10. ศูนย์เยาวชน กทม./ศูนย์กีฬา กทม./ลานกีฬา							
11. สวนสาธารณะ							
12. การแจกกล้าไม้ร่วมกันปลูกให้ครบ 2 ล้านต้น							
13. โครงการ 10 สวนสวย 10 คลองใส 10 ถนนสะอาด							
14. การป้องกันน้ำท่วม							
15. ศูนย์ กทม. สายด่วน 1555 (รับเรื่องราวร้องทุกข์)							
16. ศูนย์บริการเร่งด่วน กทม. (BEST)							
17. การดับเพลิง / การขยายสถานีดับเพลิง							
18. ศูนย์ส่งเสริมการบริหารเงินออมครอบครัว							
19. รถไฟฟ้า BTS ส่วนต่อขยาย 2.2 กิโลเมตร ถึงถนนตากสิน							

4. กรุณาระบุระดับความพึงพอใจในการให้บริการของเจ้าหน้าที่สำนักงานเขตในปัจจุบันเปรียบเทียบกับ 1 ปีที่ผ่านมา (กรุณาทำเครื่องหมาย ✓ ลงในช่องระดับความพึงพอใจที่ท่านได้รับในแต่ละด้าน)

การให้บริการของเจ้าหน้าที่เขต	ระดับความพึงพอใจในปัจจุบันเปรียบเทียบกับ 1 ปีที่ผ่านมา				
	มากกว่า 1ปีที่ผ่านมา	ปกติ	ไม่แตกต่างจาก 1ปีที่ผ่านมา	น้อยกว่า 1ปีที่ผ่านมา	น้อยกว่า 1ปีที่ผ่านมา
1. ด้านการให้บริการของเจ้าหน้าที่เขต (ความยินดีช่วยเหลือโดยมุ่งเน้นประสิทธิภาพและคุณภาพการให้บริการแก่คนกรุงเทพฯ)					
2. ด้านบริการประชาชนจุดเดียวเบ็ดเสร็จ (One Stop Service)					
3. ด้านไฟฟ้า แสงสว่างในถนน/ตรอก ซอย					
4. ด้านการจัดระเบียบหาบเร่แผงลอย					
5. ด้านการจัดระเบียบสุนัขจรจัด					
6. ด้านการเก็บขยะ					
7. ด้านการรักษาความสะอาดถนนหนทาง					
8. ด้านการจัดระเบียบป้ายโฆษณา					

4. กรุณาระบุปัญหาในปัจจุบันที่สำคัญที่สุด 3 ลำดับแรกที่คุณอ่านรายการเขตและเจ้าหน้าที่ของเขตที่ท่านอาศัยอยู่ควรดำเนินการแก้ไขอย่างรีบด่วน

- 4.1 .....
- 4.2 .....
- 4.3 .....

6. กรุณาระบุปัญหาในปัจจุบันที่สำคัญที่สุด 3 ลำดับแรก ที่ผู้ว่า กทม. และผู้บริหาร กทม. ควรจะดำเนินการแก้ไขอย่างรีบด่วน

- 4.4 .....
- 4.5 .....
- 4.6 .....